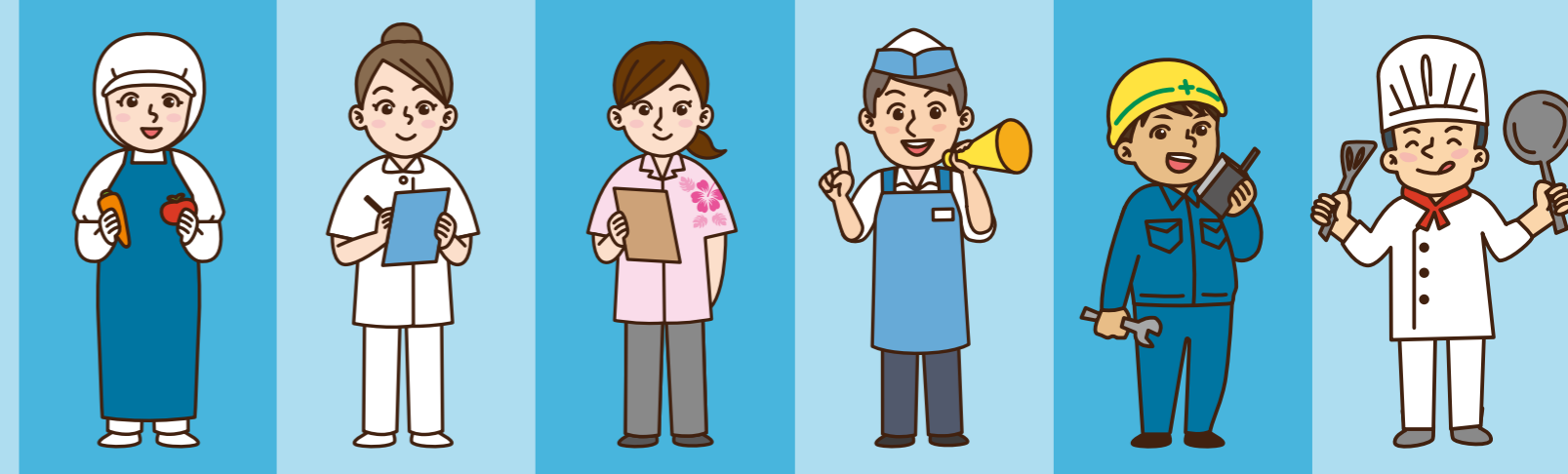


## 掲載企業

- ・東江メガネ
- ・株式会社アレックス
- ・株式会社エフエム沖縄
- ・株式会社エレドック沖縄
- ・株式会社オーシーシー
- ・株式会社オーディフ
- ・株式会社御菓子御殿
- ・株式会社おきぎんリース
- ・株式会社沖電工
- ・沖縄県 商工労働部
- ・公益財団法人沖縄県メモリアル整備協会
- ・沖縄食糧株式会社
- ・沖縄製粉株式会社
- ・株式会社沖縄タイムス社
- ・一般財団法人沖縄美ら島財団
- ・沖縄ツーリスト株式会社
- ・沖縄テレビ放送株式会社
- ・沖縄都市モノレール株式会社

- ・沖縄ハム総合食品株式会社
- ・沖縄明治乳業株式会社
- ・沖縄ヤマト運輸株式会社
- ・海上保安庁 第十一管区海上保安本部
- ・株式会社海邦総研
- ・光文堂コミュニケーションズ株式会社
- ・株式会社國場組
- ・三和金属株式会社
- ・株式会社島袋
- ・株式会社スズキ自販沖縄
- ・セコム琉球株式会社
- ・株式会社セブン・イレブン・沖縄
- ・大同火災海上保険株式会社
- ・拓南製鐵株式会社
- ・名護自然動植物公園株式会社
- ・那覇鋼材株式会社
- ・西日本高速道路総合サービス沖縄株式会社
- ・株式会社ブレンズ

- ・有限会社マンゴハウス
- ・株式会社メイクマン
- ・農業生産法人 株式会社もとぶ牧場
- ・株式会社薬正堂 すこやか薬局
- ・株式会社リウボウストア
- ・琉球海運株式会社
- ・株式会社琉球銀行
- ・株式会社琉球光和
- ・琉球製罐株式会社
- ・琉球セメント株式会社
- ・株式会社琉信ハウジング
- ・株式会社りゅうせき
- ・株式会社琉薬
- ・沖フーズ株式会社
- ・株式会社彩園 沖縄営業所
- ・第一交通産業グループ 株式会社琉球バス交通
- ・那覇空港ビルディング株式会社



わたしの未来発見!



発見たんけん沖縄県

# 沖縄おしごと



## 後援

- ・那覇市教育委員会
- ・宜野湾市教育委員会
- ・石垣市教育委員会
- ・浦添市教育委員会
- ・名護市教育委員会
- ・糸満市教育委員会
- ・豊見城市教育委員会
- ・うるま市教育委員会
- ・南城市教育委員会
- ・国頭村教育委員会

- ・大宜味村教育委員会
- ・東村教育委員会
- ・今帰仁村教育委員会
- ・本部町教育委員会
- ・恩納村教育委員会
- ・宜野座村教育委員会
- ・金武町教育委員会
- ・伊江村教育委員会
- ・読谷村教育委員会
- ・嘉手納町教育委員会

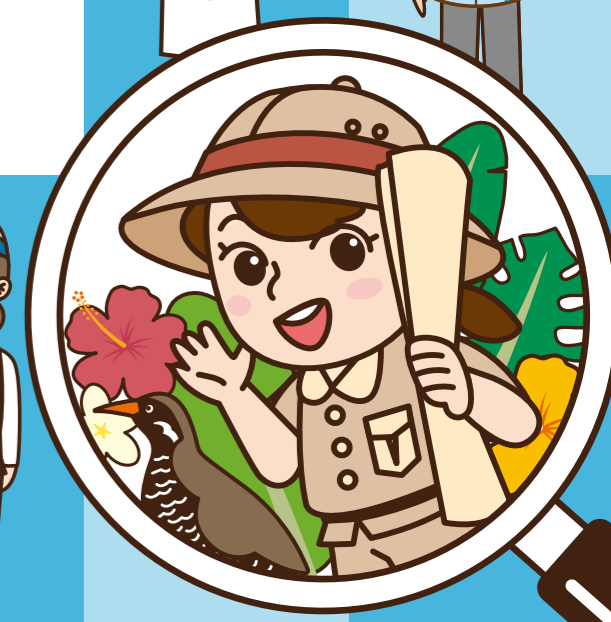
- ・北谷町教育委員会
- ・北中城村教育委員会
- ・中城村教育委員会
- ・西原町教育委員会
- ・与那原町教育委員会
- ・南風原町教育委員会
- ・久米島町教育委員会
- ・渡嘉敷村教育委員会
- ・座間味村教育委員会
- ・渡名喜村教育委員会

- ・粟国村教育委員会
- ・北大東村教育委員会
- ・南大東村教育委員会
- ・伊平屋村教育委員会
- ・伊是名村教育委員会
- ・八重瀬町教育委員会
- ・竹富町教育委員会
- ・与那国町教育委員会
- ・沖縄市教育委員会

# 図鑑

しょうがくせい 小学生 ねんどばん 2026年度版

どんな仕事があるのかな?



企画・制作／株式会社サン・エージェンシー 光文堂コミュニケーションズ株式会社  
企画協力／JLAA 一般社団法人日本地域広告会社協会

名前	学校	学年	組

※本冊子に掲載の記事・写真・レイアウト・イラストなどの無断転写および複写を禁じます。

# はじめに

人口約 147 万人、総面積約 2,282km<sup>2</sup>の沖縄は、日本の中でもっとも南にある県です。年間の平均気温は 23.8 度と温暖な気候で、世界自然遺産にも登録された豊かな自然に恵まれています。歴史的には、1429 年から 450 年続いた琉球王国の時代を経て、1879 年に沖縄県が誕生しました。「沖縄おしごと図鑑」では、そんな沖縄県のさまざまな仕事を、会社で働く人たちを通して紹介しています。日々の暮らしの中で見たことのある仕事から知らなかった職種まで、新たな発見がきっとあると思います。皆さんの将来の仕事選びにぜひ役立ててください。





## もくじ

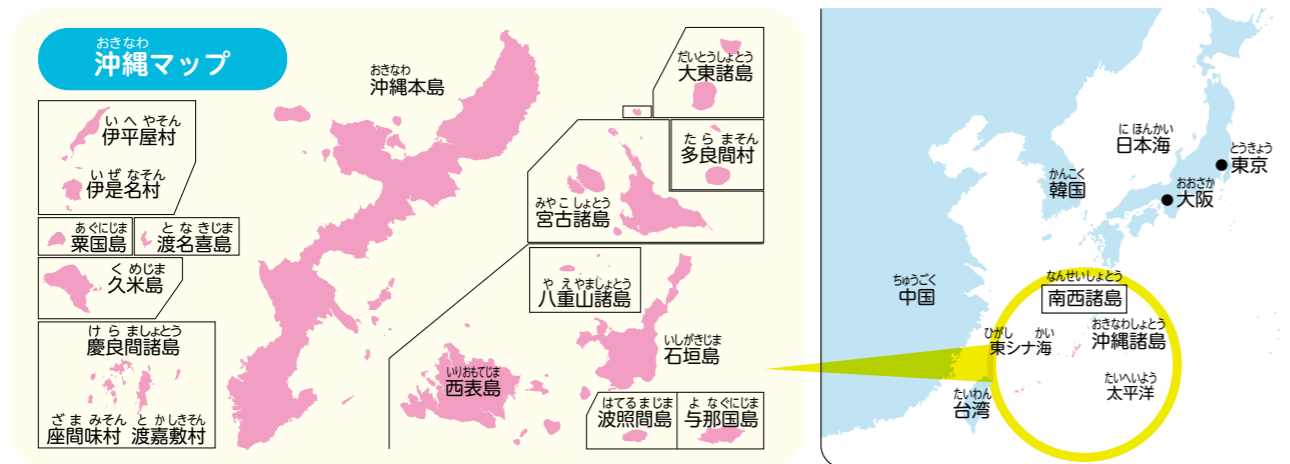
はじめに	1	株式会社スズキ自販沖縄	64
沖縄県ってどんなところ？	4	セコム琉球株式会社	66
沖縄県の主な産業	5	株式会社セブン・イレブン・沖縄	68
この本の使い方	6	<b>た行</b>	
SDGs ってなんだろう	8	大同火災海上保険株式会社	70
沖縄おしごと図鑑 企業別仕事紹介	9	拓南製鐵株式会社	72
<b>あ行</b>		<b>な行</b>	
東江メガネ	10	名護自然動植物公園株式会社	74
株式会社アレックス	12	那覇鋼材株式会社	76
株式会社エフエム沖縄	14	西日本高速道路総合サービス沖縄株式会社	78
株式会社エレドック沖縄	16	<b>は行</b>	
株式会社オーシーシー	18	株式会社ブレンズ	80
株式会社オーディフ	20	<b>ま行</b>	
株式会社御菓子御殿	22	有限会社マンゴハウス	82
株式会社おきぎんリース	24	株式会社メイクマン	84
株式会社沖縄電工	26	農業生産法人 株式会社もとぶ牧場	86
沖縄県 商工労働部	28	<b>や行</b>	
公益財団法人沖縄県メモリアル整備協会	30	株式会社薬正堂 すこやか薬局	88
沖縄食糧株式会社	32	<b>ら行</b>	
沖縄製粉株式会社	34	株式会社リウボウストア	90
株式会社沖縄タイムス社	36	琉球海運株式会社	92
一般財団法人沖縄美ら島財団	38	株式会社琉球銀行	94
沖縄 ツーリスト株式会社	40	株式会社琉球光和	96
沖縄テレビ放送株式会社	42	琉球製罐株式会社	98
沖縄都市モノレール株式会社	44	琉球セメント株式会社	100
沖縄ハム総合食品株式会社	46	株式会社琉信ハウジング	102
沖縄明治乳業株式会社	48	株式会社リゅうせき	104
沖縄 ヤマト運輸株式会社	50	株式会社琉薬	106
<b>か行</b>		<b>1P企業</b>	
海上保安庁 第十一管区海上保安本部	52	沖フーズ株式会社	108
株式会社海邦総研	54	株式会社彩園 沖縄営業所	109
光文堂コミュニケーションズ株式会社	56	第一交通産業グループ 株式会社琉球バス交通	110
株式会社國場組	58	那覇空港ビルディング株式会社	111
<b>さ行</b>		自分ノート	112
三和金属株式会社	60		
株式会社島袋	62		



# おきなわ 沖縄県ってどんなところ？

## いち きこう 位置と気候

沖縄県は九州から台湾に連なる「南西諸島」の南半分に位置しています。東西に約1,000km、南北に約400kmの海に広く点在する琉球諸島の島々からなっています。1年を通じて温暖な亜熱帯海洋性気候で、全国的に見ても降水量が多い地域です。海には豊かなサンゴ礁が広がり、森には貴重な野生動植物が生息しています。



## おきなわ れきし 沖縄の歴史

沖縄はかつて、「琉球」と呼ばれる国でした。1429年に琉球王国が誕生し、中国や日本、アジアの国々と盛んに交易（品物を交換・売買すること）し発展しました。明治時代に琉球王国から沖縄県へと変わり、その後戦争によりアメリカの統治（土地や県民を治めること）が1972年まで続きました。



提供：那覇市歴史博物館

## おきなわ 沖縄県のシンボル



県花 デイゴ



県鳥 ノグチゲラ



県木 リュウキュウマツ



県魚 タカサゴ



# おきなわ 沖縄県の主な産業

## どの産業が多い？

人々が生活するために必要な仕事の分類を「産業」と言いますが、沖縄県で産業別に働く人の数を見ると、「医療・福祉」がもっとも多くなっています（右表参照）。その次に多いのが「卸売業、小売業」、そして「宿泊業、飲食サービス業」です。そのほか、「建設業」や「教育、学習支援業」なども比較的多い産業です。



### ● 産業別就業者(千人)

医療、福祉	121
卸売業、小売業	114
建設業	70
宿泊業、飲食サービス業	80
サービス業(他に分類されないもの)	65
教育、学習支援業	50
公務(他に分類されるものを除く)	44
製造業	40
運輸業、郵便業	31
学術研究、専門・技術サービス業	32
生活関連サービス業、娯楽業	32
農業、林業	29
情報通信業	23

※沖縄県企画部統計課「労働力調査(沖縄県)令和8年2月分」

## おきなわ 沖縄県の労働力

### 就業者数

令和7年の沖縄県で働いている平均の人数です。

768,000人

※沖縄県企画部統計課「労働力調査 令和7年平均」

### 雇用形態

職員・従業員は正規60.8%、非正規が39.2%です。

正規雇用 60.8%

※沖縄県企画部統計課「労働力調査(沖縄県)令和8年2月分」

### 賃金/きまって支給する給与 総実労働時間

1ヶ月の一人当たりのきまって支給する給与の金額です。 1ヶ月に一人当たりが働いた平均の時間です。

253,387円

※事業所規模30人以上の場合 ※沖縄県企画部統計課「沖縄県の賃金、労働時間及び雇用の動き 令和7年12月分」

138.6時間

※事業所規模30人以上の場合 ※沖縄県企画部統計課「沖縄県の賃金、労働時間及び雇用の動き 令和7年12月分」

# この本の使い方

この本は、**沖縄県の会社**がどんな仕事をしているのかを調べるのに役立ちます。  
 下の説明のポイントを意識すると、より詳しく理解することができます。

紹介している会社の産業や  
 どんなことをしている  
 会社なのかが分かります。

会社名や住所などの連絡先、  
 会社ができた年、  
 働く人が何人いるか  
 書いてあります。

どんなことをしている  
 会社なのかを  
 簡潔に説明しています。

紹介している会社が  
 行っているSDGsの中で  
 当てはまる項目に  
 色をつけています。

## 先生方へ

この冊子は、社会科や総合学習などの授業において、子どもたちが**沖縄県の産業**について調べたり学んだりする際の補助資料として活用することができます。  
 また、会社見学の対応が可能な企業には「見学可能」のマークをつけています。社会科見学の企業を探す際に役立てられるほか、見学用資料としても活用できる内容になっています。

### 運輸業

**快適で安全に「ゆいレール」を運行しています。**

**会社見学可能です**  
左記の番号にお電話ください

**私たちの会社について**  
 沖縄県民や沖縄を訪れる人たちに、ゆいレールの運行を通じて安心で安全、快適な交通を提供しています。駅務員、運転士、技術職員でゆいレールの安全を守り、またお客様が楽しめるイベントを考えたりしています。

**仕事の内容**  
**ゆいレール運転士の1日の仕事**  
 始発から終電まで安全第一でゆいレール運行中!

5:15

**出動点呼**  
会社に出勤して制服に着替えたら、今日の業務内容の確認や情報共有、そして体調の確認を行います。

5:20

**アルコール検査**  
機械に息を吹きかけて、アルコールを飲んでいないかを確認。運転士が必ず行わなくてはならない作業です。

5:30

**車両点検**  
車庫に移動し始発の準備。車体、車両、運転席を一つ一つチェックしながら異常がないか確認します。

5:40

**出庫**  
運転席のスイッチや機器が正常に動くか確認できたら、いよいよ本日の運行開始です。時間ぴったり始発出発!

9:00

**休憩**  
那覇空港駅からだこ浦西駅まで往復の運行の間に小休憩を挟むほか、勤務時間によって長めの休憩をとります。

9:50

**運行**  
休憩が終わったら、引き続き安全に気をつけて、張り切って仕事をします。

11:15

**交代**  
今日の運転業務はこれにて終了。次の運行を担当する運転士とバトンタッチします。

わたしたちの会社のSDGs

### はたらく人インタビュー

列車の運転士は家族や友達、その他たくさんの人を乗せて運転するとても重要な仕事です。決まり事も多く、覚える事もたくさんあって大変だけど運転は楽しいし、1日無事に終わると誇らしい気持ちになります。

**業務区長**  
安里 洋俊さん

モノレールの整備、運用の計画等を行っています。表に出る機会が少ない裏方の仕事ですが、お客様(特に子どもたち)が楽しそうに乗車している姿を見ていると、私たちが元気をもらい、やりがいを感じます。

**車両長**  
白沢 貴司さん

### 面白い! ゆいレールの雑学アレコレ

知れば知るほど興味深い、ゆいレールに関する豆知識を紹介します。

**制服は三線デザイン**  
運転士が着ているかりゆしウェアの制服には紅型作家がデザインした三線が描かれています。近くで見てください!

**車両の変身&合体**  
ゆいレールの車両は沖縄に運ばれてくるときは台車と車体に別れていて、到着後に合体させます。

**ゆいレール工作車**  
夜中から朝方にかけて活躍するレールを点検するための車両です。珍しいので見つけられたらラッキー!

**ゆいレールの正しい乗り方**

- 順番は守る!
- 駆け込まない!
- ホームの柵にもたれない!

イラスト提供: 沖縄県

**こんな人に向いています**

- 人の役に立つのが好きな人
- 人と協力して何かをするのが好きな人
- 問題を解決する提案ができる人

会社で働く人から  
 仕事のやりがいについて  
 お話いただいています。

会社見学ができる会社は  
 「会社見学可能です」の  
 マークがついています。  
 社会科見学などの参考に  
 することができます。

商品ができるまでや  
 仕事の種類や役割など  
 会社ごとに色々な内容を  
 紹介しています。

紹介した仕事をするのに  
 向いている人の特徴や  
 目安になることを  
 書いています。

会社見学可能です  
 ホームページからお問い合わせください

## 授業での活用例

- i** 社会科見学など、実際に体験することと合わせて使うことで楽しみながら仕事について学べます。
- ii** この冊子を通して企業や事業所の仕事内容を見ることで、より具体的に仕事を理解できるようになります。
- iii** 働くことの意味や仕事の責任をテーマに、グループに分かれて考え、発表する機会を持つことができます。

# SDGsってなんだろう？

## SDGsとは

SDGs は、エスディー・ジーズと読みます。日本語では「持続可能な開発目標」と翻訳されていますが、これは「環境問題や、差別、貧困、人権問題などを世界中のみんなで2030年までに解決していく」という計画と目標です。17のゴール(目標)が設定され、各国で積極的な取り組みを進めています。国の実施計画に沿って沖縄県も普及活動をしています。



## SDGsの17のゴール

- |   |   |
|---|---|
| <p><b>1 貧困をなくそう</b><br/>地球上のあらゆる形の貧困をなくそう。</p> <p><b>2 飢餓をゼロに</b><br/>飢えをなくし、だれもが栄養のある食料を十分に手に入れられるよう、地球の環境を守り続けながら農業を進めよう。</p> <p><b>3 すべての人に健康と福祉を</b><br/>だれもが健康で幸せな生活を送れるようにしよう。</p> <p><b>4 質の高い教育をみんなに</b><br/>だれもが公平に、良い教育を受けられるように、また一生に渡って学習できる機会を広めよう。</p> <p><b>5 ジェンダー平等を実現しよう</b><br/>男女平等を実現し、すべての女性と女の子の能力を伸ばし可能性を広げよう。</p> <p><b>6 安全な水とトイレを世界中に</b><br/>だれもが安全な水とトイレを利用できるようにし、自分たちでずっと管理していけるようにしよう。</p> <p><b>7 エネルギーをみんなにそしてクリーンに</b><br/>すべての人が、安くて安全で現代的なエネルギーをずっと利用できるようにしよう。</p> <p><b>8 働きがいも経済成長も</b><br/>みんなの生活を良くする安定した経済成長を進め、だれもが人間らしく生産的な仕事ができる社会を作ろう。</p> <p><b>9 産業と技術革新の基盤をつくろう</b><br/>災害に強いインフラを整え、新しい技術を開発し、みんなに役立つ安定した産業化を進めよう。</p> | <p><b>10 人や国の不平等をなくそう</b><br/>世界中から不平等を減らそう。</p> <p><b>11 住み続けられるまちづくりを</b><br/>だれもがずっと安全に暮らせて、災害にも強いまちをつくらう。</p> <p><b>12 つくる責任つかう責任</b><br/>生産者も消費者も、地球の環境と人々の健康を守れるよう、責任ある行動をとらう。</p> <p><b>13 気候変動に具体的な対策を</b><br/>気候変動から地球を守るために、今すぐ行動を起こそう。</p> <p><b>14 海の豊かさを守ろう</b><br/>海の資源を守り、大切にしよう。</p> <p><b>15 陸の豊かさを守ろう</b><br/>陸の豊かさを守り、砂漠化を防いで、多様な生物が生きられるように大切にしよう。</p> <p><b>16 平和と公正をすべての人に</b><br/>平和でだれもが受け入れられ、すべての人が法や制度で守られる社会をつくらう。</p> <p><b>17 パートナリシップで目標を達成しよう</b><br/>世界のすべての人がみんな協力しあい、これらの目標を達成しよう。</p> |
|---|---|

# 沖縄 おしごと図鑑

## 企業別仕事紹介

沖縄県にある様々な仕事をする企業を紹介します。  
興味のある仕事を、ぜひ見つけてみてください。

こんなにも  
たくさんの種類の  
仕事があるんだね！



# 見える、聴こえるをサポートする専門家です。

あがりえ  
**東江メガネ**

創業：1972年 従業員数：80人

沖縄県那覇市字上間 290-6 3F (本社)  
TEL 098-833-2888 / FAX 098-833-2882  
https://www.agarie-megane.com/

**会社見学  
が可能です**  
見学受付電話番号  
☎098-833-2888

## 私たちの会社について

快適に「見える」「聴こえる」の動作が行えるようサポートするために、メガネ、コンタクトレンズ、補聴器、拡大読書器などを販売しています。一人ひとりの生活習慣をふまえて、お客様の要望に応じた提案を心がけています。



## はたらく人インタビュー

お客様一人ひとりの不便を解決し、「よく見える」と笑顔をいただける瞬間に最大のやりがいを感じます。技術と接客力を磨きながらお客様と信頼関係を築ける仕事だと思えます。



美里店 店長  
吉永 聖さん

メガネ・コンタクト・補聴器を販売するお仕事をしています。フレームの形やデザインのアドバイスをし、感謝の言葉を頂いた時はやりがいを感じます。日々お客様が見える・聴こえるに満足出来る様一生懸命働いています。



ファッションアドバイザー  
伊志嶺 明子さん

## 商品と 店舗

### お客様の視力や聴力の悩みを一緒に解決します

沖縄本島各地から石垣島と宮古島まで店舗があるのですぐにお客様をサポートできます！

#### 取り扱い商品

販売するメガネ、コンタクトレンズ、補聴器にはそれぞれたくさん種類があります。



メガネ



コンタクトレンズ

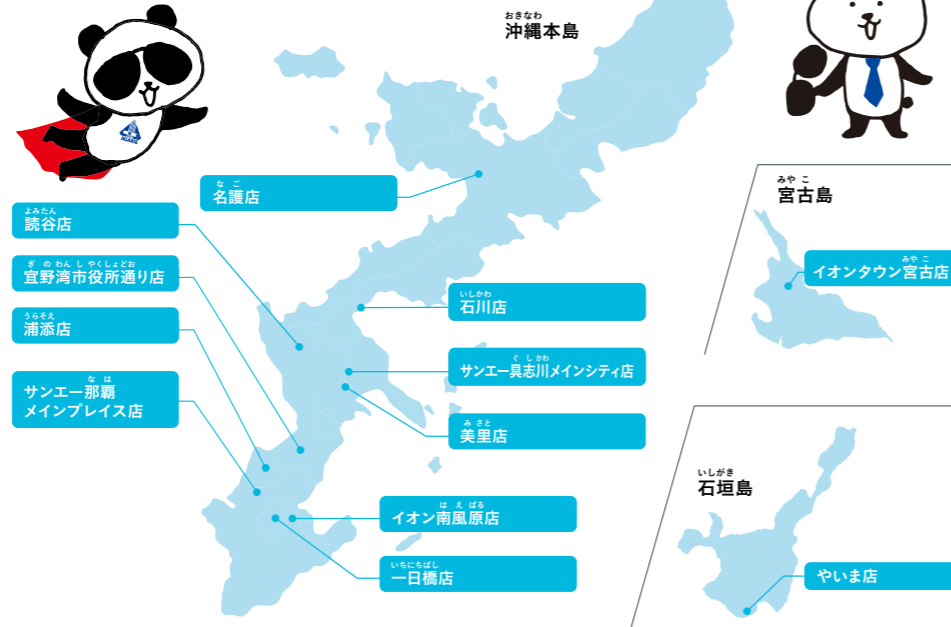


補聴器

#### 店舗

お客様が来店しやすいように、住宅地の近くや商業施設の中に店舗を構えています。

みんなの近くに  
いつもいるよ！



#### わたしたちの会社のSDGs



## メガネができるまでを見てみよう！

お客様がメガネを注文してから手元に届くまでの流れを紹介いたします。

ぴったりの  
メガネを提案するよ！

- 相談・測定**  
視力を確認し、メガネの形やフレームの色など、似合うものを決めていきます。
- レンズ発注**  
メガネのレンズメーカーに連絡をして、レンズを注文します。
- 加工**  
届いたレンズをフレームに合うように細かく調整しながら加工します。
- フィッティング**  
お客様にかけていただき、見え方やかけたときに気になるところがないか確認します。

#### 地域や社会に貢献！



メガネリサイクル

お客様よりお寄せいただいたメガネは開発途上国へ寄付します。



離島での販売

離島で定期的に「出張販売相談会」を開催しています。

#### 小中学生の 大事な目をサポート！ 「キッズ&ジュニア保険」

詳しくはコチラ



#### 2年間の安心保証！

視力が変わりやすい成長期でも安心。レンズの傷や破損にも対応。また、フレームが折れて修理が必要な時でも特価にて1年間の保証付き。

どの店舗でも交換可能  
レンズ交換は東江メガネのどの店舗でも可能です。

- ☑ 沖縄を豊かにしたい人
- ☑ 人と接するのが好きな人
- ☑ 感謝の心を大切にしている人



かぶしきがいしゃ  
**株式会社アレックス**  
創業：1979年 従業員数：12人  
沖縄県那覇市安謝2-15-7 OSSビル2階  
TEL 098-863-3155 / FAX 098-862-8806  
https://www.alex-okinawa.com/

**会社見学  
が可能です**  
見学受付電話番号  
☎098-863-3155

わたしたちの会社について

まちにあるさまざまな建物の主に内装工事を行っています。一つ一つの建物に込められた「想い」を「かたち」にする仕事です。そのためには、多くの情報や精度の高い技術力、豊かな感性が必要です。

はたらく人インタビュー

工事現場を安全に計画的に進め完成させる「現場代理人」の仕事をしています。図面を読み取り、寸法を確認し、図面の中の建物を実際に作り上げていきます。みんなで協力し完成した時の喜びはとても大きいです。



商業施設部  
山口 遠さん

仕事は、一人ではできません。仲間と協力し合い、意見を出し合いながらより良いものを目指します。その努力が実り、お客様に喜んでいただけた時に、やりがいをととても感じます。



CS部  
比嘉 竜二さん

設計

建物の設計の仕事について紹介します

実際に設計したカフェを例に挙げて、どのようなことをしているのか見てみましょう。



図面を描く

お客様の要望を聞き、パソコンを使ってテーブルや椅子、照明の位置を考え図面に描きます。



必要な道具

ノートパソコン、メジャー、壁や床の色見本のカラーチャートなどが設計に必要な道具です。

カフェの設計事例



A 壁紙の提案

お店全体のイメージを決めてから、そのイメージに合わせて壁紙を選び、提案します。



B 床材の提案

コンクリート、板張り、フロアシートなど、どんな素材の床にするかも提案します。



C 照明器具・家具の提案

色や形、デザインなどが豊富な照明器具や家具は、お店の雰囲気に合うものを提案します。

現場監督

工事現場のスタートから完成まで

建物を造る時は完成日に合わせて計画を立てて進めます。工事が進む様子をお伝えします。

- 現場監督の必需品! 引出線! 墨出し  
柱を立てる場所やドアの位置などがわかるように、床や壁に実際に線を引きつけていきます。
- ブロック積み  
コンクリートブロックやモルタル、鉄筋を積み上げて壁の土台を造ります。
- 間違えないように慎重に! 設備配管  
ガスや水を通すためのパイプを設置します。複雑なので間違わないように作業します。
- しっかりした強度のある建物にするために、生コンクリートを地面に敷き詰めます。コンクリートを流す
- 壁を建てる  
部屋を区切るための壁を建てます。必要に応じて窓やドアも設置します。
- 壁を塗る  
壁を建てて窓やドアを設置したら、完成イメージに合わせて色を塗っていきます。
- 壁紙貼り  
内装のポイント部分に壁紙を貼ります。壁紙は種類豊富で消費や防カビ効果もあります。
- 照明を取り付け  
必要な部分にさまざまな種類の照明を取り付けたら完成! 家具なども設置します。

こんな人に向いています

- ✓ 地図に残る仕事をしたい人
- ✓ 人を喜ばせたい人
- ✓ 沖縄に貢献したい人
- ✓ 内装のプロになりたい人



わたしたちの会社のSDGs

みなさんに喜ばれるラジオ番組を放送しています。



かぶしがいしゃ おきなわ  
**株式会社エフエム沖縄**

創業：1984年 従業員数：25人

沖縄県浦添市小湾40  
TEL 098-877-2361 / FAX 098-870-5119  
https://www.fmokinawa.co.jp/

わたしたちの会社について

エフエム沖縄は、リスナーに楽しんでもらえる番組を放送するラジオ局です。特に地元沖縄の音楽には力を入れており、番組での紹介をきっかけにブレイクにつながったアーティストも多数。ラジオで沖縄に貢献しています。

はたらく人インタビュー

ディレクターとして企画制作、取材、選曲を担当し、生放送では音響機械を動かすミキシングも担当しています。  
リスナーさんのメールを紹介して反応をいただいた時は、つながりが実感できて嬉しい瞬間です。

ほうそうせいさくぶ  
**放送制作部**  
またよし さと か  
**又吉 里香さん**



放送局には、電波を出す送信機やアンテナ、送信所と演奏所を繋ぐ中継装置、番組やCMを出す送出装置、音を調整するミキサーなど、たくさんの機械があります。毎日不具合なく動くように管理し、番組を届けています。

ほうそうせいさくぶ  
**放送制作部**  
みやぎ りゅうた  
**宮城 竜太さん**



番組  
せいさく  
せいさく  
制作

学生やZ世代から絶大な人気を誇る月～金夜8時放送の「ラジダブ」

番組に出演するパーソナリティーのほかに、番組のリーダーであるディレクターや、そのアシスタント

はどうやって作られている？仕事の様子を紹介します！

をするAD、放送用機械担当のミキサーなど、スタッフみんなで番組を作っています。

月～金曜夜8:00～8:55放送「Radio dub」  
通称「ラジダブ」

やましろみなと 山城皆人、よすみ、なかち、みやぎもえこ 宮城萌子、きんじょうるか 金城琉夏の  
5人のパーソナリティーがお届けしています♪



やましろみなと  
山城皆人



よすみ



なかち



みやぎもえこ  
宮城萌子



きんじょうるか  
金城琉夏

県内で活躍する学生の声を届ける、Z世代から支持される人気番組。県内各地の現役高校生も多数出演。イマドキな曲のセレクトで平日の夜を盛り上げています！

放送日前の仕事



取材

企画内容に合った取材先に向かって、話を聞いたり体験してその様子を番組で放送します。



取材先によっては試食ができたり面白い体験ができます！



打合せ

ディレクター、パーソナリティー、AD、スタッフみんなで、その日のテーマや番組の流れ、ゲスト情報を確認します。

打合せは  
情報交換と確認の  
大事な場なんだって！



放送日当日



準備

番組で流す音楽のセレクトや、マイクなどの機材が問題なく動くかチェックをして生放送の本番に備えます。



リスナーの方からのお便りチェックも大事な仕事です！



本番スタート

放送開始はディレクターの「キュー出し」が合図です。カウントダウンから「スタート!」の手の合図で放送が始まります。



キュー出してカッコイイね!  
僕もやってみたい!



放送中

リスナーからのメールやSNSのコメント、ギャラリーの反応などをチェックしながら臨機応変な対応で放送を盛り上げます。



パーソナリティーやゲストと一緒に番組を盛り上げます!

たよ  
お便り待っています



LINE Instagram

大切な営業の仕事



番組を支えてくれるスポンサーを探すのが営業の仕事です。

わたしたちの会社のSDGs



こんな人に向いています

- ☑ 音楽が好きの人
- ☑ 趣味を持っている人
- ☑ 人と話すことが好きの人

# エレベーターのメンテナンスをしています。



かぶしがいいしや おきなわ  
**株式会社エレドック沖縄**

創業：1998年 従業員数：22人

沖縄県那覇市松山2-23-17  
TEL 098-861-7735 / FAX 098-861-7737  
https://eledoc.co.jp/

会社見学  
かのおう  
可能です

左記の番号に  
お電話ください

## 私たちの会社について

エレベーターは「動いて当たり前」のものです。その「当たり前」のために、故障が出ないようにメンテナンスしたり、24時間いつでもトラブル対応ができる体制で管理しています。モットーは「全ては安全のために」です。

## はたらく人インタビュー

エレベーターは動いているのが当たり前と思われる事が多いと思いますが、私達の仕事はその当たり前を支えているのだと思うとやりがいを感じます。



技術部  
あらかき ひとと  
新垣 秀人さん

普段みんなが見る事の出来ないエレベーター・エスカレーターの裏側での作業が多く、作業を見に来た利用者の方から「エレベーターの裏側はこうなっているんだね。すごいね」と言われると特別な仕事をしているのだなと改めてやりがいを感じます。



技術部  
うえち ゆうき  
上地 裕輝さん

ほぜん  
かんり  
管理

安全に故障なくエレベーターが使えるようにメンテナンスや管理  
突然止まったり、ボタンを押したのに動かない等のトラブルが起こらないように全力で守るのが

する仕事を紹介します  
エレドック沖縄の仕事です。

商品  
しょうかい  
紹介

身近な場所にいます！  
エレドック沖縄を探してみよう。

### エレベーターってどこにある？

日常の中で意識することなく使っているエレベーター。

あらためて、どんな場所にあるか考えてみよう！

色んな場所にあるよね！



### 修理対応

エレベーターが故障したらすぐに駆けつけます！  
エレドックは24時間体制でトラブルに対応しています。



ケース①  
急に止まった！  
エレベーターの操作盤にある非常用インターホンで連絡が来たら、技術スタッフがすぐに対応に向かいます。



ケース②  
ドアの開閉トラブル  
非常用インターホンの通話で状況を確認し、安全が確保できる指示をした上でスタッフが現場へ駆けつけます。

### エレベーターでのお約束

走り  
込まない



ジャンプ  
しない



ボタンで  
遊ばない



扉に手を  
出さない



### 保守管理

日常的に使う中でトラブルが起きないように定期的に点検し、部品の取り替えや動作の確認をします。



#### ①点検・部品取替

エレベーターの動作確認やお手入れを行います。また、消耗期間がもうすぐおわる部品を確認し、取り替えを行います。



#### ②定期検査

エレベーター全体の機能を1年に一度チェックし、危険な箇所がないか、安全に動くか確認します。

### 街中で探そう！ エレドクターステッカー



エレドック沖縄のイメージキャラクター「エレドクター」。エレベーターのメンテナンスと修理のプロフェッショナル。エレベーターのお医者さんです。24時間365日、沖縄県内のエレベーターが毎日故障なく安全に動くようにするのがエレドクターの仕事です。

### テレビCM放送中！



「エレドクターって知ってる？」  
ロール編



「おまかせください」編

エレドクターが見つかる場所や、エレドック沖縄がどんな仕事をしているかがわかるよ。見てみてね。

QRコードからCMを見てみよう



### わたしたちの会社のSDGs



### こんな人に向いています

- ✓ 機械に興味がある人
- ✓ ものづくりが好きの人
- ✓ 体力に自信がある人

# ITにかかわる業務を全般的に行っています。



## 株式会社オーシーシー

創業:1966年 従業員数:約600人(グループ全体)

沖縄県浦添市沢岬2丁目17番1号  
TEL 098-876-1171 / FAX 098-876-6980  
https://www.occ.co.jp/

会社見学  
可能です  
左記の番号に  
お電話ください

### 私たちの会社について

1966年に生まれ、60周年になる沖縄で最初のコンピューター会社です。システム開発やIT機器の販売、たくさんのサーバーの管理、いろんなITの仕事をしています。沖縄の学校、病院、会社、役所のほか、海外でも活躍しています。

## 職種

### コンピューターに関する仕事はいろいろあります

オーシーシーには専門的な知識と技術を持ったたくさんのエンジニアが活躍しています。



#### 営業

色々な業種のお客様にIT商品を提案したり、システムの注文を受けたりします。



#### システムエンジニア

ITのシステムを開発したり、パソコンできちんと動かか確認する仕事をします。



#### インフラエンジニア

サーバーやネットワークの土台の部分を作ったり、メンテナンスをしています。



#### カスタマーエンジニア

機械のお医者さんです。パソコンやサーバーが故障したときに駆けつけて修理します。



#### キーオペレーター

お客様から預かった大事な情報を、間違いがないようにパソコンで入力します。



#### プリンティングエンジニア

印刷機の操作をします。時間通りに印刷ができるように確認して作業します。



#### 事務

お金の管理や社員の手続きなど、仕事がスムーズに進むようにサポートします。

いろんな  
仕事があるね!



## はたらく人インタビュー

市町村自治体エリアのITシステムの営業をしています。お客様から感謝の言葉をいただいた時はやりがいを感じます。仕事と育児を両立しつつ、子どものお手本になれるよう、色々なことに興味を持って行動しています。



市町村役場担当  
営業  
田上 千恵子さん

県内の病院や介護施設をはじめアジア諸国の病院などの医療情報システムの販売、メンテナンスをしています。お客様のご要望に対し細やかな対応を心がけ、進捗をこまめに報告して信頼関係を大切に仕事を進めています。



福祉・医療担当  
営業兼システムエンジニア  
知花 健司さん

## 海外事業

### アジアの国々でIT支援「グローバル事業」

ミャンマーやアジア諸国でIT技術を伝えたり、人材育成をしています。



#### 電子カルテの普及事業

日本の電子カルテを展開し、医療の品質向上に貢献します。



#### ITで働く環境をグローバル化

ITでミャンマー・ベトナム・日本をつなぎ、日本のシステムを皆で開発しています。



#### 海外人材の教育・研修

ミャンマーで働く社員に人材教育・研修を行っています。

## 社会貢献

### 学校や社会に役立つ活動をしています

仕事だけでなく、社会を良くする活動や明るい未来につながる取り組みをしています。



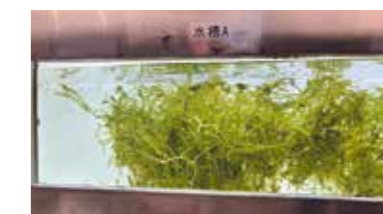
#### 学校教育用パソコンの準備

小中学校の生徒のみなさんが使うパソコンのセットアップをしています。



#### 病気予防への協力

デジタル技術を活かして、病気にならない体づくりをサポートしています。



#### コンテナで海ぶどう養殖

ITやAI技術を使って海ぶどうをコンテナで育て、海外輸出の挑戦をしています。

### こんな人に向いています

- ☑ プログラミングに興味がある人
- ☑ 人の役に立ちたい人
- ☑ 機械いじりが好きな人

### わたしたちの会社のSDGs



# 安全で安心な給食や食事を提供する会社です。

かぶしきがいしゃ  
**株式会社オーディフ**

創業：1983年 従業員数：910人(グループ全体)

沖縄県浦添市内間1丁目7番12号  
TEL 098-875-1291 / FAX 098-875-1290  
https://odf.co.jp/

## 私たちの会社について

おきなわけんないの小中学校、ほいくしょ、こども園などの施設に、給食をはじめとする食事を提供する会社です。栄養バランスの良いメニューを考え、安全で安心な食材を選び、清潔な環境で食べる人に喜んでもらえるおいしい食事を作っています。

## はたらく人インタビュー

働く人の衛生管理、食材の確認や調理のチェック、調理場をきれいに保つ仕事をしています。調理員さんと協力して、毎日の給食でみなさんの成長を支え、とても楽しくて大切なお仕事です。

管理栄養士  
宮城 香乃さん



高良給食センターでは、那覇市内の小学校2校、約1500食を提供しています。安心安全を第一に考え、子供達がおいしい給食を食べられるように日々工夫をしながら給食を作ることによりがいを感じています。

高良学校給食センター  
調理主任  
高江洲 秀平さん



### こうてい 工程

## 給食のメニュー作りから「いただきます！」まで

毎日どんな料理が食べられるのかとても楽しみな給食。誰がメニューを考えてどのようにして

作っているのか、紹介します。

1日最大  
約80,000食

01 **メニューを考える**  
栄養士が1ヶ月単位でバランスの良いメニューを考えます。

02 **調理前の準備**  
検温チェック、ココロかけ、手洗いをして調理場へ入ります。

03 **献立と食材確認**  
調理前に作るメニューと食材が合っているか確認します。

04 **食材を洗う**  
下処理作業として野菜は3回しっかりと洗います。

05 **食材を切る**  
たくさんの食材を調理員がごんどん切っていきます。

06 **釜で調理**  
二人がかりで大きな釜で煮たり炒めたりします。

07 **配缶(配膳)作業**  
学校へ運ぶためにできた料理を食缶やバットに移します。

### しよくしゆ 職種

## オーディフで働く人たちの仕事の種類

みんなで協力して安全で安心なおいしい給食を子どもたちに届けています。

**調理員**  
栄養士が考えた献立に基づいて料理を作ります。

**栄養士**  
栄養バランスをきちんと計算して献立を考えます。

**衛生検査員**  
調理場が清潔かどうかを見回ってチェックする役割です。

**営業**  
働きやすい環境づくりや新たな仕事を受けたりします。

08 **トラックで運ぶ**  
専用トラックで学校まで給食を運びます。

09 **いただきます!**  
みんなが笑顔になるおいしい給食、召し上がれ!

### 安全で安心な給食のためにしていること

**衛生チェック**  
専門の検査員が調理場をいつもチェックしています。

**アレルギー対応食**  
アレルギーがあっても食べられる食事も用意しています。

### わたしたちの会社のSDGs



### こんな人に向いています

- ✓ 食べるのが好きな人
- ✓ 人を喜ばせるのが好きな人
- ✓ コミュニケーションを取るの得意な人

おきなわ とくさんぶつ かし せいぞう はんばい  
沖縄の特産物を使ったお菓子を製造し、販売しています。



かぶしがいしゃ お か し ご てん  
株式会社御菓子御殿

創業：1979年 従業員数：337人

沖縄県中頭郡読谷村宇座657-1  
TEL 098-958-7333 / FAX 098-958-7330  
https://www.okashigoten.co.jp

工場見学  
可能です  
左記の番号に  
お電話ください

私たちの会社について

ちいき 地域の人や旅行で訪れた人たちに食べてもらえるように、「元祖紅いもタルト」など、たくさんの種類のお菓子を毎日作り、販売しています。沖縄の特産物を使い、お客様がワクワク・ドキドキするお菓子作りを心がけています。

はたらく人インタビュー

てん ぽ 店舗で商品をお客様に販売する仕事をして  
います。お客様に楽しくお買い物をしていた  
だために、お客様の気持ちにな  
って考えることを大切に  
しています。お客様の喜んで  
いる姿を見ると、とてもやりがいを  
感じます。

はんばいほんぶ  
販売本部  
ともり あいね  
友利 愛音さん



かし ひんしつ かんり お菓子の品質を管理する仕事をして  
います。お客様に楽しくお買  
い物をしていたか確認  
しています。また工場・店舗  
の衛生管理や、商品に不  
具合やトラブルがあれば  
適切な処置・対処を行  
います。安心・安全なお  
菓子をお届けできるよう  
努めています。

ひんしつかんりしつ  
品質管理室  
いげはら あきの  
池原 亘乃さん

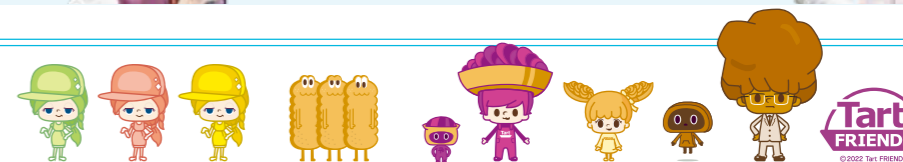


せいぞう  
製造  
こうてい  
工程

商品がお店に並ぶまでに、どんな人たちがどのような仕事をしている

えいよう か 栄養価が高い紅いもを使用し、誕生した「元祖紅いもタルト」。製造から販売までの工程や関わって

のか見てみよう！  
いる人たちを紹介します。



おかしごてん 御菓子御殿 公式キャラクター「タルトフレンズ」



仕入れ

お菓子を作るための紅いもや砂糖などの材料の良さや値段を調べ、農家や会社から必要な分をそろえます。



製造

材料を機械で混ぜて、焼き上げます。安心して食べてもらえるよう、きれいに異物が入らないよう注意します。



配送

できあがったお菓子を包んで箱に入れ、お店へ送ります。ドライバーはお菓子が壊れないよう安全運転で運びます。



販売

届いた商品は店内やスーパーに並びます。販売スタッフはお客様へ商品のおいしさを伝え楽しく選べるようにします。



沖縄の伝統的な銘菓やお菓子の素材を使った美味しいお菓子を作っているよ

御菓子御殿の観光施設



御菓子御殿ではお菓子の販売のほか、沖縄の魅力を楽しんでいただける観光施設の運営も行っています。

この仕事に携わる職種

営業



製造スタッフ



配送ドライバー



販売スタッフ



わたしたちの会社のSDGs



こんな人に向いています

- ものづくりが好きな人
- 人と関わることが好きな人
- 人に喜んでもらうことが好きな人

ひつようか  
必要なものを借りられる仕組みを作っています。



かぶしきがいしゃ  
株式会社おきぎんリース

創業：1979年 従業員数：63人

沖縄県那覇市前島2丁目21番1号（沖縄銀行 高橋支店 2階）  
TEL 098-867-3141 / FAX 098-862-3966  
https://www.okigin-lease.co.jp/

わたしたちの会社について

会社やお店が仕事に必要な車や機械、パソコンなどを使いたいと思ったときに、毎月少しずつお金を払うことで、買わなくても使えるようにする仕組みを作っています。沖縄の企業が発展するお手伝いをしています。

はたらく人インタビュー

お客様が必要なものを「リース契約（貸し出す契約）」をして、提供する仕事をしています。仕事を通して、いろいろな経済活動のお手伝いをすることができます。多くのお客様にご利用いただけるよう頑張っています。

営業部営業一課  
金城 元さん



お客様が困っていることに対して、必要な設備をリースすることで解決策を提案し、感謝の言葉をいただいたときに達成感と喜びを感じます。仕事で成果を上げて、給料が上がった時も嬉しいですね（笑）。

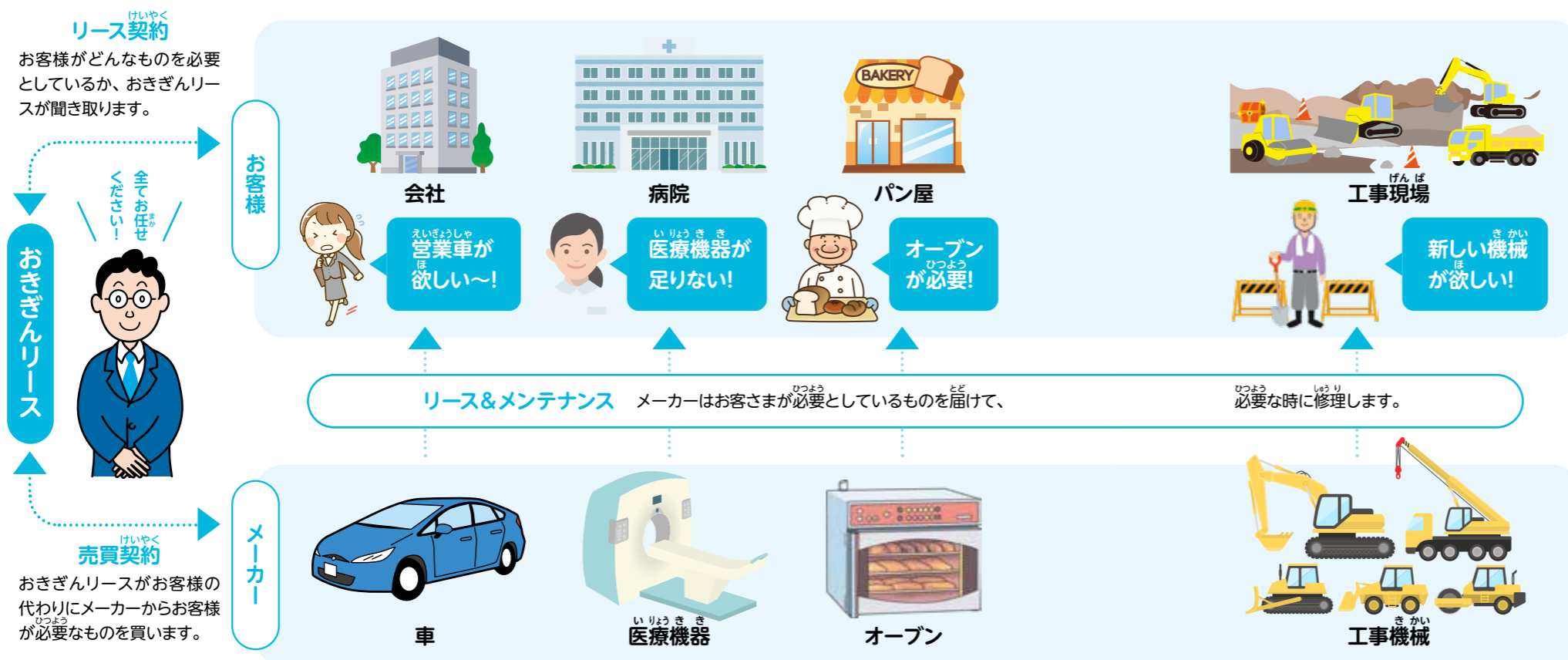
中北部営業部営業課  
山内 貴成さん



仕組み

「リース」は企業やお店が必要としている設備を代わりに買って、営業で使う車や、工事現場に必要な建設機械、病院の医療機器やホテルの備品など、色々なものを

貸し出す仕組みです。  
をリースできます。



リースのこと教えて!おきぎんリース Q&A

- Q リースってなに?  
A 会社で使うものを代わりに買って、貸してあげる仕組みです。
- Q どうしてリースを使うの?  
A いっぺんに大きなお金を払わなくても、毎月少しずつ払えば必要なものが使えるからです。
- Q どんなものをリースしているの?  
A 車、パソコン、コピー機、病院の機器、レストランのキッチンにある道具などです。

わたしたちの会社のSDGs



こんな人に向いています

- ☑ 人と話すことが好きな人
- ☑ サポート好きな人
- ☑ アイデアマン
- ☑ 数字やデータを見るのが好きな人

# 電気の道づくりのサポートと、建設のしごとをしています。



かぶしきがいしゃおきでんこう  
**株式会社沖電工**

創業：1968年 従業員数：315人(2026年1月時点)

沖縄県那覇市壺川2丁目11番地11  
TEL 098-835-9888 / FAX 098-835-3627  
<https://www.okidenko.co.jp/>

## 私たちの会社について

おきなわ  
沖縄電力の発電所でつくられた電気を届ける「電気の道」づくりをサポートしています。また、電気の道づくりの技術を活かして、土木建築工事や情報通信工事、モノレールの建設などの仕事もしています。

## はたらく人インタビュー

電柱や電線の施工から設備の点検・修理までを行い、地域に電気を届けています。仲間と協力し地域の暮らしを守ることにやりがいを感じます。停電を直したときの「ありがとう」の一言が、この仕事の大きな励みになっています。

配電部 配電工事課  
譜久島 湊太郎さん



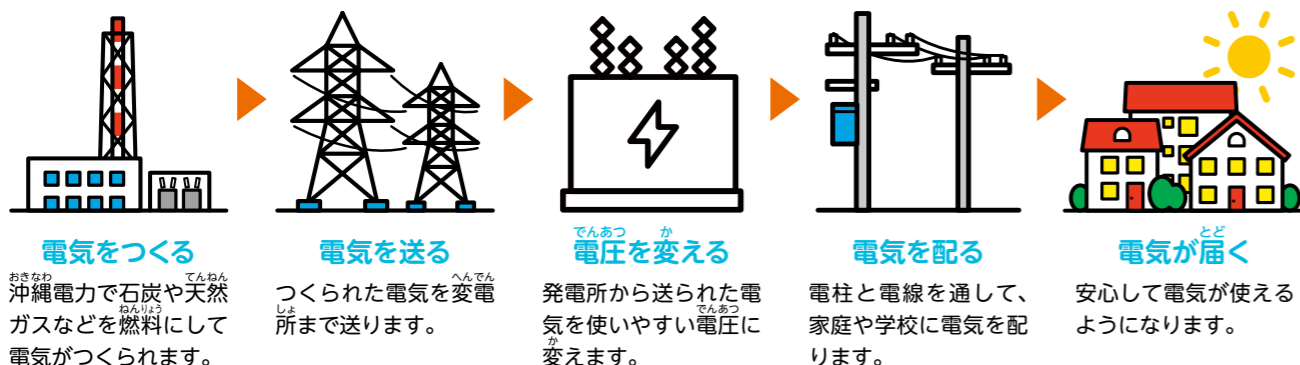
発電所の電気を遠くまで運ぶ送電線を張り替えたり、鉄塔を建てたりする仕事です。高い技術を身につけながら成長でき、電気の流れを守る重要な仕事をしています。みんなの暮らしを支える使命を実感できる、カッコいい仕事です。

電力社会インフラ部 送電架設課  
佐久本 嗣大さん



## 電気工事

つくられた電気を送る、変える、配るサポートをしています。  
電気は発電所から家や学校に届くまでに「送電／変電／配電」のステップがあります。



### 高いところで作業します!

電気を送るための「送電作業」は大きな鉄塔にのぼって作業します。その高さは40～60m。命綱をつけて安全第一!



### 複雑な作業もしっかり

変電所に送られてきた電気の電圧を下げる「変電作業」のために、変電所を建てたり設備の点検を行います。



### トラブルがないように点検

電柱を建てたり電線を張ったり、機器を取り付ける工事を行います。いつも電気が使えるように点検もしています。

## その他の仕事

みなさんの暮らしに身近な建物も造っています!  
通信用の鉄塔建設やモノレールの建設・メンテナンスも行っています。



### 通信用の鉄塔工事

スマートフォンや携帯電話で、通話やデータのやり取りに必要な通信用鉄塔の建設やメンテナンスをしています。



### モノレールの建設やレール点検

モノレールが安全に運行できるように定期的にチェックをします。



### 電線の地中化工事

電線を地中に埋めて、街をきれいで安全にするための土木工事を行っています。



### 大きな施設の建設もOK!

沖電工の専門知識と技術を活かして、学校などの公共施設の建設もしています。

## 遊びにおいで! 「建設フェスタ」



沖縄のさまざまな建設業が集まる「おきなわ建設フェスタ」では、実際に高所作業車に乗っていつも作業している高さを体験することができます!

スゴイ高いところまで上がって楽しそう!



## わたしたちの会社のSDGs



## こんな人に向いています

- ✓ チームで仕事をしたい人
- ✓ 体力に自信がある人
- ✓ 一生モノの技術を身につけたい人

# ひこうき せいび 飛行機を整備する仕事を沖縄で盛り上げます。



おきなわけん しょうこうろうどう ぶ 沖縄県 商工労働部

沖縄県那覇市泉崎 1-2-2  
<https://www.pref.okinawa.jp/shigoto/keizai/1009879/1009891/index.html>

## かたし 私たちについて

おきなわけん 沖縄はアジアに近く、国内外から多くの飛行機が入り出します。那覇空港で飛行機を整備するMRO Japan、整備をサポートするトランスコスモス、飛行機の技術者を育成する沖縄高専などと共に、飛行機を整備に関わる仕事を沖縄に集め、沖縄県の産業を盛り上げていきます。

## せいび 整備のお仕事

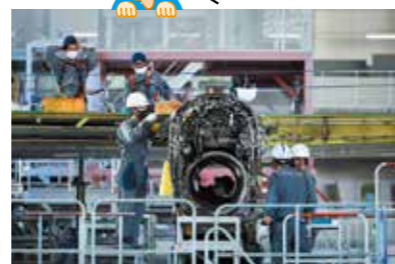
きたい しやりん 機体や車輪・エンジンなど、定期的な点検や不具合箇所の修理をおこない、安全な機体をつくります。



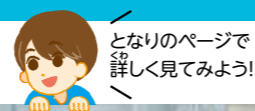
いぶつ 鳥や異物がぶつかった跡がついていないか、傷やへこみがないかを確認します。



ひこうき あし タイヤや飛行機の脚が正しく動くか念入りに確認します。



かくのう こ 格納庫では、外からは見えない部分も分解して点検します。



となりのページで詳しく見てみよう!

## はたらく人インタビュー

こうくう き 航空機のエンジンやランディングギアなど大きな部品の交換を担当します。手順のミスが許されない責任の重い仕事だからこそ、仲間と協力して仕事をやり遂げたときには大きなやりがいと達成感があります。



MRO Japan  
きたいせいび ぶ 機体整備部 機体整備2課  
ちねん せいじゆ 知念 聖樹さん

せいび 整備作業のサポートとして、せいびしよるい じゆんび 整備書類の準備や整備記録の確認、書類のデータ化などを対応しています。せいびし 整備士と協力し仕事が効率よく進んだときや、感謝の言葉をいただいたときなどにやりがいを感じます。



トランスコスモス  
へんな かりん 平安名 果鈴さん

## かくのう こ 格納庫での総点検

1～2年に一度、定期的に飛行機のすべての機器や設備を丸ごと点検します。人間で言えば、健康診断のようなもの。日常点検では確認しきれないすべての箇所を細かくチェックしメンテナンスします。

## ひこうき 飛行機を丸ごとチェック

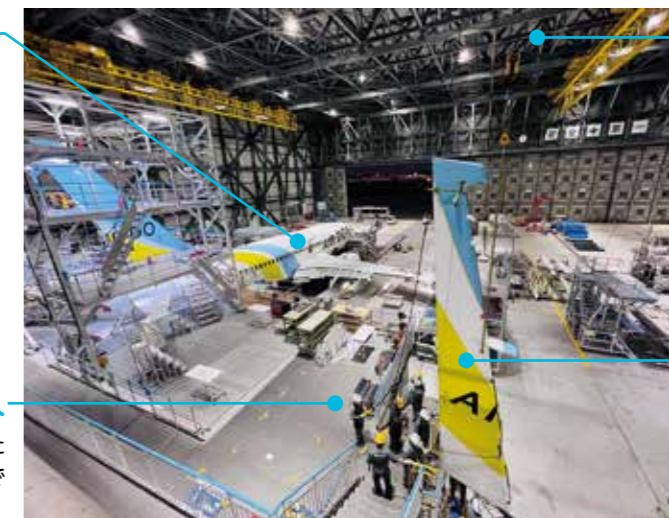
エンジン、コックピット、客席など飛行機のすべての箇所を点検します。

## 作業期間は2週間～1ヶ月

総点検するにはやはり時間がかかるもの。計画を立てて作業を進めます。

## 作業する整備士はおよそ60人

大きな機体を全部メンテナンスするために、1機あたり1日およそ60人で整備しています。



## かくのう こ 格納庫

ひこうき 飛行機の整備を行うための建物です。飛行機がすっぽり入り、雨風の影響も受けずに、翼の上など高いところも隅々まで点検を行えます。

## がいそう 外装パネルも外します

機体を覆っているパネルも外し、電気系統などもすべてチェックします。

## —「おしごと」につながる、人を育てる取り組み— おきなわけん しょうこうろうどう せんもんがっこう 航空技術者プログラム



こうくう きせいび 航空機整備や航空技術に関わる「おしごと」に必要な基礎を学ぶ、10年続く業界注目の教育プログラムです。多くのプログラム修了生が航空に関する仕事で活躍しています。

## とくしよく 特色ある教育内容



本物のジェットエンジンを使い、航空機整備や航空技術を学べます。



じつむ けいけんしや 実務経験者から実際の訓練の一部を導入した航空機整備の知識を教わります。

## せいび 整備サポートのお仕事



ひこうき 飛行機の整備には、マニュアルの準備や整備作業の記録が不可欠です。整備士とスタッフが連携して、間違いがないか確認します。



MRO Japanでは、ひこうき 飛行機の整備工場(格納庫)の一般見学を実施しています!

見学のお問い合わせはこちら

<https://www.mrojpn.co.jp/factorytour/>



## こんな人に向いています

- おきなわけん 沖縄が好きな人
- ひこうき 飛行機が好きな人
- ものづくりが好きな人
- チームワークを大切にしたい人



# お墓や位牌に関する悩みを解決しています。

公益財団法人沖縄県メモリアル整備協会

創業：1994年 従業員数：50人

沖縄県島尻郡南風原町字兼城 123 番地  
TEL 098-901-4710 / FAX 098-901-4720  
https://oki-memorial.org/

会社見学  
可能です  
見学受付電話番号  
☎0120-202-869

## 私たちの会社について

沖縄県内8か所にあるメモリアルパークに「終活支援センター」を設置し、お悩み相談に応じています。霊園内には永代供養施設（遺族に代わって遺骨を管理する施設）もあり、お墓や位牌に関する悩みを一緒に解決しています。

## はたらく人インタビュー

お墓や位牌の相談のほか、自分の将来について整理するサポートをしています。誰でも気軽に終活が始められるよう、デジタルの終活ノートも用意しています。登録は無料なのでおじいちゃんやおばあちゃんにも教えてね！



終活カウンセラー  
三木 邦子さん

お客様の残りの人生をサポートする仕事は責任が大きく大変ですが、その分喜びも大きく返ってくる所にやりがいを感じます。カウンセリングで悩んでいたお客様のお顔を「ぱっ」と明るくする事ができる素敵なお仕事です。



終活カウンセラー  
東恩納 寛寿さん

## 終活支援

### 安心して老後や残りの人生を楽しむための準備をサポート！

大切な家族を困らせないように、元気なうちにできることをお手伝いしています。

## 県内9か所にあるメモリアル終活支援センター

①名護やんばるメモリアルパーク



②真志川メモリアルパーク



③泡瀬メモリアルパーク



④中城メモリアルパーク



⑦八重瀬メモリアルパーク



⑤メモリアル終活支援センター



⑧宮古島メモリアルパーク



⑥大里メモリアルパーク



⑨石垣メモリアルパーク



## 困ったときは終活支援センターに相談！

お父さんがいなくなってしまって… 私にもしものことがあつたら お骨と位牌はどうなるのかしら

そうだ！ 終活支援センターに行ってみよう！

終活のことで相談があります

お母さんいろいろ相談できてよかったね！

## わたしたちの会社のSDGs



## 社会貢献

### よりよい人生を過ごすための「終活」をお手伝いしています

職員全員が終活カウンセラーの有資格者。自分や家族が困らないようサポートします。



## 終活セミナー

自治体や公民館などで終活セミナーを実施しています。



## 供養の相談会

市町村役場でお墓の相談会を実施しています。



## 終活イベント

終活を盛り上げるためのイベントを企画・運営しています。



## 終活の啓蒙

沖縄初の終活番組を放送中！

## お墓スタイル

### 新しいタイプのお墓や供養方法があります

家族形態やお困りごとに応じて、最適な方法をご提案します。



## 室内のお墓

お参りの順番ごとにモニターが切り替わり故人の写真が映る室内型のお墓。



## 期限付き墓

一定期間、決まったお墓に遺骨を納め、期間終了後は永代供養施設に納めます。



## 永代供養施設

遺族に代わって霊園が遺骨を管理し供養を行います。お参りはいつでも自由にできます。



## 位牌供養施設

継ぐ人がいない位牌に困った時に、預かりや供養をしてもらえる施設があります。

## こんな人に向いています

- ☑ 思いやりのある人
- ☑ 人と接することが好きな人
- ☑ 協調性のある人

# 安心安全で美味しいお米を届けています。

おきなわしよくりょうかぶしきがいしゃ  
**沖縄食糧株式会社**

創業：1950年 従業員数：92人

沖縄県浦添市勢理客四丁目4番1号  
TEL 098-877-2323 / FAX 098-876-2049  
<https://okishoku.co.jp>

## 私たちの会社について

県民へ安心・安全で美味しいお米を安定供給しています。  
沖縄県内や全国の様々な地域から選び抜かれた玄米を仕入れ、低温倉庫で保管したあと、販売する商品に応じた精米を行い、スーパーや飲食店などに販売しています。



## はたらく人インタビュー

イベントやキャンペーンなどの企画から運営、会社の広報などを行っています。どうやったらイベントを楽しんでいたか、商品の魅力を伝えるにはどういった方法があるかなど日々、アイデアを出し合い、形にしています。

営業部 企画課  
川満 元暉さん



県外から入荷した玄米や、工場で精米したお米の品質やごはんの味を確認する仕事をしています。全国の農家の皆さまが丹精込めて育てた美味しいお米を沖縄の食卓に届けるため、細心の注意を払い日々検査をしています。

品質管理部  
奥古田 汽さん



### こうてい 工程

## 美味しいお米が届くまで

仕入れから出荷まで様々な工程があります。その一部を紹介します。

01



### 仕入れ

全国各地から様々な品種の玄米を入荷します。産地から遠く離れ、海に囲まれた沖縄へは船で輸送されます。

02



### 保管

届いた玄米は、入荷前の品質チェックを行い、低温倉庫に保管して品質の劣化を防ぎ、新鮮さを確保します。

### 国内有数の 大型低温倉庫

お米は熱に弱く、少しの温度変化でも香りや味わいが低下します。低温倉庫ではお米に最適な温度と湿度を一定に保ち、保管します。

03



### 異物除去

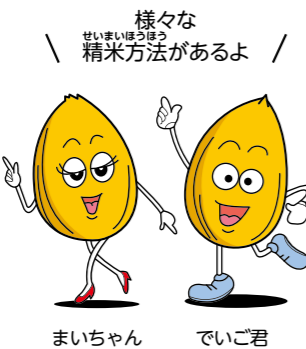
精米する前に、玄米に混ざったもみ殻を風で飛ばしたり、マグネットを使って石や金属などを取り除きます。

04



### 精米

お米が持つ特徴に合わせて精米します。表面を削った後、お米同士を擦り合わせて「ぬか層」を取り除きます。



様々な精米方法があるよ /  
まいちゃん でいご君

05



### 袋詰め

異物や割れたお米を除去したら、お米一粒一粒の品質を確かめ、異常がないことを確認して袋に詰め、包装します。

06



### 出荷

包装された製品に異物が混入していないか最終チェックした後、県内各地に美味しいお米を届けます。

### はたら 働く人

## 美味しいお米をお届けするために様々な仕事があります

安心安全なお米を安定供給するため、お米のプロが仕事をしています。

### 営業部



### 販売促進

量販店に販売計画や売り場を提案し、たくさんの人に食べてもらうためにイベントやキャンペーンを企画します。

### 輸出



### 輸出

全国各地で収穫された美味しい国産米を世界の人に食べてもらうため、主にアジア地域に向け、お米を輸出しています。

### 品質管理



### 品質管理

産地や品種によってお米の特長も異なるため、原料となる玄米の品質に合った精米ができるよう管理しています。

### 商品開発



### 商品開発

お米の魅力を発信するため、米や雑穀のブレンド米や、米ぬかなどを原料にしたスキンケア商品も開発しています。

## 食べ方や精米方法に合わせ、様々なお米（製法）があります



### 玄米

稲の実からもみ殻を除去した、精米していないお米。



### 普通精米

玄米のヌカ等を除いたお米。洗って炊きます。



### 軽洗米

1~2回軽くすすぐだけで炊けます。



### 無洗米

お米を研がずに水を加えるだけで炊けます。



### 金芽米

特殊な精米製法で通常の白米より栄養価が高い。

### こんな人に向けています

- ✓ ご飯（お米）が好きな人
- ✓ 人と接することが好きな人
- ✓ 営業・研究に興味がある人

### わたしたちの会社のSDGs



# 様々な料理に使われている小麦粉を作っています。

おきなわせいふんかぶしきがいしゃ  
**沖縄製粉株式会社**

創業：1955年 従業員数：120人

沖縄県那覇市通堂町1番1号  
TEL 098-868-3141 (代) / FAX 098-868-8279  
https://www.okifun.com/

## 私たちの会社について

小麦粉は、沖縄そばやパン、パスタなど、毎日食べるものに使われています。その小麦粉を作っているのが、沖縄製粉です。沖縄で唯一の製粉会社です。食べる人を笑顔にするおいしい料理のもととなる小麦粉を、たくさんの人に届けています。



## はたらく人インタビュー

小麦粉の原料である原麦は海外から届きます。買うためには4ヶ月前から準備をすすめ、行政や商社から原麦の仕入れと管理をしています。毎月、大きな船で2,000トン以上を仕入れて、沖縄の食文化を支えられることに誇りをもっています。



業務部  
美里 尚樹さん

原麦から小麦粉をつくる担当をしています。最初は機械の使い方を覚えるのが大変でしたが、コントロールもできるようになり原料を無駄にすることなく、安心安全に良い製品ができたときは達成感があります。



製造部  
末吉 聡さん

### せいぞう 製造 はんばい 販売

## 小麦から小麦粉へ、そして販売、料理に使われるまで

消費者が小麦粉を使った料理を食べるまでには、たくさんの工程があります。海外で育った小麦が

沖縄に届くところからの流れを紹介します。



### わたしたちの会社のSDGs



### こんな人に向いています

- 新しいことにチャレンジしたい人
- 人と関わるのが好きな人
- 明るく元気な人
- 責任感がある人

# おきなわ 沖繩の日々のニュースを取材して正確に伝えます。

かぶしきがいしゃおきなわ  
**株式会社沖繩タイムス社**  
 創業：1948年 従業員数：254人  
 沖縄県那覇市久茂地2丁目2番2号  
 TEL 098-860-3000 / FAX 098-860-3830  
<https://www.okinawatimes.co.jp/>

**会社見学  
 可能です**  
 見学受付電話番号  
**☎098-860-3663**

## 私たちの会社について

1948年7月1日から新聞を発行している新聞社です。沖縄で起きた出来事を毎日取材し、県内外、世界へ沖繩のニュースを届けています。また、総合美術展の「沖展」や、沖繩の伝統芸能公演など様々なイベントも開催しています。

## はたらく人インタビュー

新聞記者の仕事のやりがいは「書いた記事で社会を動かせること」です。ニュースを読んだ人が行動を起こして、困っている人が助かったりと、社会が良くなったケースがたくさんあります。



編集部  
 まつだ しゅんた  
**松田 駿太さん**

毎日の新聞に載る広告を集めたり、読者の皆さんに喜んでもらえるイベントを企画したりすることが私の仕事です。イベントに参加した方の喜ぶ顔を直接見ることができるのもこの仕事の楽しみの一つです。



事務局  
 きんじょう みゆみ  
**金城 実夢さん**

## こうてい 工程

## 新聞「沖繩タイムス」ができるまで

毎朝、家のポストに届けられる新聞はたくさんの人の手によって作られています。時系列でその様子を紹介します。

10:00



### 取材スタート

記者はおおよそ朝10時頃から仕事開始。でも、取材相手の都合に合わせて早朝や深夜になることもあります。写真も撮影します。



15:00



### 掲載記事会議

翌日の新聞にどの記事をどのくらいの大きさで載せるか決める会議を開きます。

えいぎょうぶ  
**営業部は**  
**企業の広告を**  
**掲載します**  
 企業が宣伝したい内容を相談して掲載します。



16:30



### 原稿作成

掲載する記事が決まり、まだ書いていない記事は急いで原稿を書き始めます。

デスク  
**チェック**  
 原稿は「デスク」と呼ばれる責任者がすべて確認します。



17:00



### レイアウト

写真と原稿が揃ったところから新聞紙面にレイアウト(記事に見出しをつけ配置)していきます。

23:30



### 縮切→印刷

原稿と写真の最終メ切は23:30。ここから印刷スタート。最大1時間16万部印刷！

3:00



### 印刷工場→販売店へ

刷り上がった新聞は県内各地の販売店へ届けられてから各家庭に配達開始。

6:00



### 各家庭へ配達

遅くとも朝6時までには配達完了。1日の始まりに読んでいただいています。

## 子どもたちのための新聞「ワラビー」

毎週日曜日に子どものための新聞「ワラビー」を発行しています。注目ニュースや漫画、クイズなど楽しい話題満載です。



## 展示会やコンサートの企画や運営も!

NAHAマラソン主催 全琉図画作文書道



1万人以上が参加!2025年で39回になりました。



沖縄の小中高生の図画、作文、書道コンクール。

全沖縄少年少女  
 空手道大会



新聞スクラップ  
 コンテスト



小中学生1,000人以上が  
 日頃の成果を披露します。

小中高生が対象。学力  
 向上に尽力しています。



## わたしたちの会社のSDGs



## こんな人に向いています

- ☑ 人のお話を聞くのが好きな人
- ☑ イベントを計画するのが好きな人
- ☑ 好奇心旺盛な人

# 沖縄の自然や歴史文化を調査発信しています。

いっばんざいだん ほうじん おきなわちゆ しまざいだん  
**一般財団法人沖縄美ら島財団**

創業：1976年 従業員数：約630人

沖縄県国頭郡本部町字石川888  
TEL 0980-48-3645 / FAX 0980-48-3900  
https://www.churashima.okinawa

## 私たちの会社について

主に調査研究、施設管理、普及啓発の3つの仕事をしています。沖縄の海や森の動植物や首里城に関する調査と研究、海洋博公園や沖縄美ら海水族館、首里城公園の管理、そしてこれらに関する内容を伝えることが仕事です。



## はたらく人インタビュー

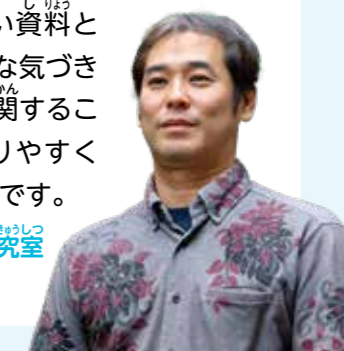
私は沖縄美ら海水族館の獣医師です。イルカやウミガメ、ジンベエザメなどの飼育展示動物の健康管理を行っています。その他、沖縄県の希少な野生動物の保護活動に協力しています。生き物の命と向き合う大切な仕事です。

動物健康管理室  
植田 啓一さん



形があるもの、ないものを問わず、幅広く沖縄の文化財の調査をしています。琉球王国時代の美術工芸品や古い資料と向き合いながら、様々な気づきを得られます。文化に関することを多くの人に分かりやすく伝えるのも大切な仕事です。

総合研究所琉球文化財研究室  
幸喜 淳さん



## 仕事内容

### みんながよく知る首里城や沖縄美ら海水族館の管理から動植物の

誰もが学んで楽しめる施設を管理し、専門知識を持った職員が沖縄の自然や文化を調べて、その

### 研究まで、さまざまな仕事をしています。

魅力を伝えることで、たくさんの方が沖縄をもっと好きになるお手伝いをしています。

#### 美ら島自然学校



[美ら島自然学校] 小学校の跡地を活用し、沖縄の自然文化の学習会等を行っています。

#### 総合研究所



[植物研究室] 沖縄のあたたかい気候で育つ植物の育て方や増やし方を研究しています。

#### 海洋博公園



[熱帯ドリームセンター] 植物の展示や管理を行っています。

#### 沖縄美ら海水族館



[沖縄美ら海水族館] 水族館の施設管理や生き物の飼育展示をしています。

#### 首里城公園



[首里城公園] 施設の管理運営と、首里城を中心に沖縄の歴史文化を伝えています。



海と山に囲まれた環境で学校との連携授業や修学旅行プログラムを行っています。



[動物研究室] 沖縄の海の生きものの種類、体のしくみ、暮らし方を調べています。



[海洋文化館] 海の文化を中心に解説や展示を行っています。



[動物健康管理室] 飼育動物の健康管理のため、様々な検査や治療を行っています。



琉球王国時代の歴史行事を再現するなど、さまざまなイベントを開催しています。



沖縄美ら海水族館で生まれた赤ちゃんウミガメの研究・展示や学習イベントを開催。



[琉球文化財研究室] 首里城や琉球王国の歴史・文化を調べています。



[海洋博公園] 施設の管理や、イベントを開催しています。



[ふれあい水族館] 医療機関・福祉施設を対象に活魚車で魚の展示を行っています。



首里城公園内の施設や植物の状態をチェックし管理します。

### 2026年秋 首里城正殿ついに完成！

沖縄の歴史・文化を象徴する首里城は、2019年の火災で焼失しました。首里城正殿は、2026年秋の完成を目指し復元が進められています。沖縄美ら島財団は、首里城公園の運営や施設・植物の管理を行っています。



首里城正殿の完成は  
本当にワクワクするね！



### わたしたちの会社のSDGs



### こんな人に向いています

- ✓ 探究心があり好奇心の強い人
- ✓ 海外の人たちと交流を深めたい人
- ✓ 明るく社会的で体力に自信がある人

# 旅行のプロフェッショナル集団です！

おきなわ かぶしがいがいしゃ  
**沖縄ツアーリスト株式会社**

創業：1958年 従業員数：271人(2026年1月現在)

沖縄県那覇市松尾1丁目2番3号  
TEL 098-862-1111 / FAX 098-862-1120  
<https://otspremium.com/>

## 私たちの会社について

沖縄で生まれて60年以上。「旅行に行きたい！」という夢をかなえたり、沖縄に来る人たちが最高の思い出を作れるようお手伝いをしています。旅行を通して沖縄の魅力を発信し、たくさん笑顔をつくるのが仕事です。



## はたらく人インタビュー

小学生からの夢だった旅行の仕事！日本各地から沖縄へ、沖縄から日本各地さらには世界へ楽しいツアーを考え、企画や手配、添乗で出会う笑顔が宝物。ワクワクを提案できるのが一番のやりがいです。

国内総合企画部  
兼島 紘奈さん



国内だけではなく、海外から来られるお客様はいっぱいます。その中で、言葉の壁を越えて、お客様からお褒めの言葉をいただいた時は本当に嬉しく感じます。沖縄旅行が安心、安全、快適になるようお手伝いしています。

レンタカー部  
屋比久 勝磨さん



## 旅行手配

沖縄から県外・世界へ、県外・世界から沖縄への旅をお手伝い  
うちなーんちゅの旅のお手伝いも国内外からのお客様のお迎えもトータルでサポートします。

## やりがい

旅行に関する仕事のココが「スゴイ」&「ウレシイ」！  
旅行代理店やレンタカーの貸し出しの仕事をする中で楽しい！と思うことを紹介します。

沖縄から県外の旅行を提案

### 旅行部



沖縄に住んでいるみんなが旅行に行くとき、「どんなホテルがいいかな？」「おいしいお店はどこ？」といった質問に答えたり、希望がすべてかなう最高の旅行スケジュールを組み立てたりする「旅のデザイナー」のような役割です。

県外から沖縄への旅行者サポート

### レンタカー部



日本国内や海外（台湾、韓国、香港など）から沖縄に来るお客様に車を貸し出します。空港で最初にお客様を笑顔で迎える、いわば「沖縄の顔」。外国語を使ってコミュニケーションを取りながら、安全で楽しいドライブをサポートします。



Hello 안녕하세요 你好  
いろんな言語が飛び交うグローバルな職場  
沖縄ツアーリストでは日本語だけでなく、英語、中国語、韓国語など、いろんな言語が話せる人たちが働いています。世界とつながっていることが感じられますよ！



添乗員として世界中を飛び回れる  
団体旅行の添乗員として世界中の国へ行きます。お客様の安全な旅のサポートが一番ですが、行ったことのない国で人とのふれあいや文化を体験できるのはこの仕事の魅力です。



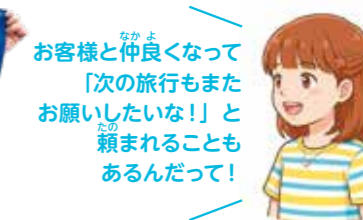
お客様から感謝していただける！  
ツアーに参加したお客様と一緒に時間を過ごすのもこの仕事の楽しさです。ありがとうと言われる、お手紙をいただいたり、リピーターになってくれるお客様もたくさんいます。



日本人同士なのに気づいたら英語で話していたなんてこともあったりして



自分の行きたい国のツアーを企画して実現させることもできます



お客様と仲良くなって「次の旅行もまたお願いしたいな！」と頼まれることもあるんだって！

## こんな人に向いています

- ✓「人が好き！」という人
- ✓好奇心旺盛な人
- ✓沖縄が大好きな人
- ✓コミュニケーションを楽しめる人

## わたしたちの会社のSDGs



# テレビ番組などで沖縄の魅力を伝えます。

おきなわ ほうそうかぶしがいしゃ  
**沖縄テレビ放送株式会社**

創業：1958年 従業員数：106人

沖縄県那覇市久茂地 1-2-20  
 TEL 098-863-2111 / FAX 098-861-0193  
<https://www.otv.co.jp/>

## 私たちの会社について

沖縄で最初のテレビ局です。生活に必要な情報の発信や楽しんでもらえる魅力的な番組を放送しています。歌手のコンサートや展示会なども開催。そのほかウェブサイトでの情報発信など新しい取り組みにも挑戦しています。

## はたらく人インタビュー

ニュースやナレーション、番組進行などを担当しています。カメラの前に立つのは緊張しますが、沖縄のいまを自分の言葉で表現するのはとても楽しいです。テレビはチームワークが大事！皆の力で番組ができていく瞬間が大好きです。



報道部 (アナウンサー)  
 後間 秋穂さん

カメラマンとして、番組の映像制作を担当しています。楽しい番組を作るために多くのスタッフが一致団結して番組を作り上げた時は達成感でいっぱいです！テレビを観る人達が興味を持つ映像を撮影することを目標に働いています。



制作技術部  
 石川 太志さん

### 番組制作

## 番組ができるまでの流れを紹介します

テレビ番組がどうやって作られているのか。番組「ひーぷー☆ホップ」で見てみましょう。



### はたらく人

## テレビ局には様々な仕事があります

一つの番組を制作するためには、様々な役割があります。その中から一部をお伝えします。



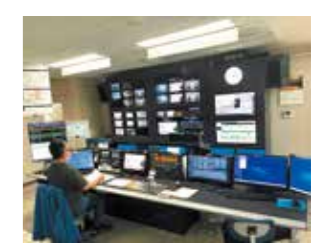
**記者**  
 視聴者へ正しい情報を届けるため、県内各地を駆け回り、取材活動を行います。



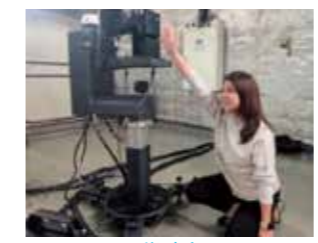
**編成**  
 どのような番組を放送するか戦略を立てたり、多くの人に見てもらえるよう広報活動を行います。



**営業**  
 スポンサーなどに対して、CMや番組に関する企画・セールスを行います。



**放送運行**  
 番組が正確に放送されているか監視し、放送で使用する中継局や電力設備なども整備します。



**制作**  
 プロデューサーやディレクターとして、番組を企画・構成し、制作を行います。



**メディア事業**  
 コンサートなどのイベント開催、ウェブサイトやアプリを使った企画・運営、販売を行います。

**OKITIVE (オキティブ)**

テレビ番組と合わせて、沖縄に関するグルメやおでかけスポットなどの情報を届けるウェブサイトも運営しています。

### こんな人に向いています

- テレビが好きな人
- 沖縄の発展のために貢献したい人
- 新しいことに挑戦したい人

### わたしたちの会社のSDGs



快適で安全に「ゆいレール」を運行しています。



おきなわ とし かぶしきがいしゃ  
沖縄都市モノレール株式会社

創業：1982年 従業員数：286人

沖縄県那覇市字安次嶺 377-2  
TEL 098-859-2630 / FAX 098-859-2941  
https://www.yui-rail.co.jp/

会社見学  
可能です

左記の番号に  
お電話ください

私たちの会社について

沖縄県民や沖縄を訪れる人たちに、ゆいレールの運行を通じて安心して安全、快適な交通を提供しています。駅務員、運転士、技術職員でゆいレールの安全を守り、またお客様が楽しめるイベントを考えたりしています。

はたらく人インタビュー

列車の運転士は家族や友達、その他たくさんの人を乗せて運転するととても重要な仕事です。決まり事も多く、覚える事もたくさんあって大変だけど運転は楽しいし、1日無事に終わると誇らしい気持ちになります。



乗務区  
安里 洋俊さん

モノレールの整備、運用の計画等を行っています。表に出る機会が少ない裏方の仕事ですが、お客様(特に子どもたち)が楽しそうに乗車している姿を見ていると、私たちも元気をもらい、やりがいを感じます。



車両課  
日沢 寛司さん

仕事  
内容

ゆいレール運転士の1日の仕事

始発から終電まで安全第一でゆいレール運行中!

5:15



出勤点呼

会社に出勤して制服に着替えたら、今日の業務内容の確認や情報共有、そして体調の確認を行います。

5:20



アルコール検査

機械に息を吹きかけて、アルコールを飲んでいないかを確認。運転士が必ず行わなくてはならない作業です。

5:30



車両点検

車庫に移動し始発の準備。車体、車両、運転席を一つ一つチェックしながら異常がないか確認します。

5:40



出庫

運転席のスイッチや機器が正常に動か確認できたら、いよいよ本日の運行開始です。時間ぴったりに始発出発!

9:00



休憩

那覇空港駅からだこ浦西駅まで往復の運行の間に小休憩を挟むほか、勤務時間によって長めの休憩をとります。

9:50



運行

休憩が終わったら、引き続き安全に気をつけて、張り切って仕事をします。

11:15



交代

今日の運転業務はこれにて終了。次の運行を担当する運転士とバトンタッチします。

運転士はシフト勤務



ゆいレールは朝から夜まで運行しているので、運転士は時間ごとに交代して働いています。

豆知識

面白い! ゆいレールの雑学アレコレ

知れば知るほど興味深い、ゆいレールに関する豆知識を紹介します。



制服は三線デザイン

運転士が着ているかりゆしウェアの制服には紅型作家がデザインした三線が描かれています。近くで見てください。



車両の変身&合体

ゆいレールの車両は沖縄に運ばれてくる時は台車と車体に分かれていて、到着後に合体させます。



ゆいレール工作車

夜中から朝方にかけて活躍するレールを点検するための車両です。珍しいので見つけられたらラッキー!



ゆいレールグッズ

運転士の制服のようなTシャツやクリアファイルなど色んなグッズがあります。



ゆいレールまつり

子ども達が楽しめるイベントをたくさん用意したお祭りを年に1回開催しています。

頭のとっぺんのくせつ毛がチャームポイントだよ



ゆっぴー

ゆいレールのPRキャラクター。ゆいレールが大好きな妖精です。将来の夢は運転士。

ゆいレールの正しい乗り方



順番は守る!



駆け込まない!



ホームの柵にもたれない!

画像提供: 沖縄県

わたしたちの会社のSDGs



こんな人に向いています

- ☑ 人の役に立つのが好きな人
- ☑ 人と協力して何かをするのが好きな人
- ☑ 問題を解決する提案ができる人

# かこうせいぞう ハムやソーセージなど食品加工製造をしています。



おきなわ とうごうしよくひんかぶしきがいしゃ  
**沖縄ハム総合食品株式会社**

創業：1977年 従業員数：500人

沖縄県中頭郡読谷村字座喜味2822番地の3  
TEL 098-958-4330 / FAX 098-958-4333  
https://okiham.co.jp/

会社見学  
が可能です



## 私たちの会社について

ソーセージの本場ドイツの製造技術を学んで開発したハムやソーセージ、1982年に初めて完成した琉球料理レトルトパックなどを製造、販売しています。沖縄の伝統の味を守るとともに、手軽に味わえる料理を開発しています。

## はたらく人インタビュー

ハムやソーセージの新品を開発する仕事をしています。商品開発は試行錯誤ですがお客様に喜んでいただけると、とてもやりがいを感じます。これからも長く愛される商品の開発を目標に、努めていきます。



開発部  
比嘉さん

商品づくりの提案や、商品をスーパー様などで取り扱って頂く仕事をしています。私が提案した商品が完成し、店頭に並び、お客さまが買ってくださいのを見ると嬉しくなります。皆様に愛される商品づくりを心掛けています。



営業部  
宮里さん

## でんとう 伝統 の味

## おきなわ 沖縄の食文化への貢献

「この島のおいしいを、100年先も。」という想いで、商品づくりをしています。

## 琉球料理・沖縄料理といえばやっぱりオキハム



琉球王朝時代、中国の食文化を取り入れ、沖縄の食材を使って独自に発展した「琉球料理」は宮廷料理と庶民の料理と行事料理という形で受け継がれています。また、戦後、アメリカの食文化も入ってきたことにより、沖縄とアメリカの食文化の融合で生まれた「沖縄料理」があります。オキハムは、沖縄のユニークな料理を手軽に食べられる製品づくりをしています。

## 首里城再建を応援！ ユネスコ無形文化遺産登録も！



首里城正殿再建支援として対象商品の売上の一部から支援金贈呈のほか、琉球料理のユネスコ無形文化遺産登録にも応援しています。



みんな  
大好き  
タコライス

オキハムタコライス since 2000

2000年に発売されたタコライスは、みんなに愛されている人気商品です。ミニタコライス、2食・3食・10食入りやあぐー豚タコライス、金武町のタコライスなどいろいろな商品があります。



オキハムのハム工場が見学できるよ。  
ハムやソーセージの作り方が学べるよ。

遊びに  
きてね！

## せいぞう 製造

## 商品ができるまで

人気の「オキハム ポキポキウィンナー」ができるまでの工程を紹介します。

**オキハムポキポキウィンナー**  
ができるまで つくり方をみよう！

オキハムポキポキウィンナーは地元沖縄でつくられているよ！

オキハム独自の配合で、みんなにおいしく食べてもらうために職人の技術と情熱でつくられているんだ！

**整形**

ソーセージの原料となる豚肉や鶏肉を小さくきりわけよ。

**肉ひき**

機械でさらにこまかくミンチにするよ。

**乾燥**

乾燥、燻煙した後に蒸気で加熱調理するよ。

**充填**

ミンチしたお肉を羊の腸に詰めていくよ！ やっとウィンナーの形になったね！

**混合**

オキハム独自のスパイスを入れてまぜながら練りあげるよ！

**冷却**

衛生状態を保つために熱を冷まし、すぐに5℃以下の冷蔵庫で冷やすよ！

**計量**

どれも同じ量となるように計って、袋に入れるよ。

**検出**

しっかりチェックしてみんなの住む街のお店に運ばれていくよ。

## こんな人に向いています

- ✓ 責任感のある人
- ✓ チームワークのある人
- ✓ 食べ物が好きな人
- ✓ 琉球料理を発信したい人

## わたしたちの会社のSDGs



れいせいひん 乳製品を中心に商品を生造し、はんばい 販売しています。



おきなわめいじにゅうぎょうかぶしきがいしゃ  
沖縄明治乳業株式会社

創業：1969年 従業員数：135人

沖縄県浦添市牧港 1-65-1  
TEL 098-877-5274 / FAX 098-878-8234  
https://www.okinawa-meiji.co.jp

わたしたちの会社について

本社に併設した工場で、牛乳やヨーグルトなどの乳製品を中心に飲料やデザートを生造し、販売しています。商品を作る人や売る人、裏で支える人など、約130人の従業員それぞれに役割があり、力を合わせて商品を作っています。

はたらく人インタビュー

「明治酪農牛乳」をはじめとする様々な種類の紙パック飲料を生造する部署で働いています。皆さんがお店で沖縄明治の商品を手取るのを見たときにやりがいを感じます。安全・安心な商品をお届けできるよう、日々生造しています。



せいぞうぶしりょうか 製造部市乳課 平川 大成さん

乳製品を中心に県内のスーパーやコンビニに商品を販売する部署で働いています。お店ごとに売り場の提案をし、企画が実現したときが一番嬉しい瞬間です。お店の方と協力しながら、多くの人に沖縄明治の商品のおいしさを届けられるように毎日努力しています。



えいぎょうぶしりょうはんか 営業部量販課 嘉陽 翔太さん

せいぞう 製造 工工程

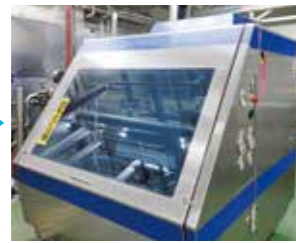
おきなわけんさんせいれい 沖縄県産生乳を使用！明治ブルガリアヨーグルトができるまで

れいせいひん 牛乳を乳酸菌で発酵させてできるヨーグルト。できあがるまでの製造工工程を紹介しします。



げんりょうこんごう 原料混合

生乳に乳製品などの原料を加え、ヨーグルトの素になるヨーグルトミックスを作ります。



きんしつ か 均質化

生乳に含まれている脂肪分を機械を使って細くならめらかにし、飲みやすくします。



さつせん れいひやく 殺菌・冷却

生乳に入っている様々な菌を、高い温度で温めて退治し、すぐに冷やします。



にゅうさんきん ま 乳酸菌を混ぜる

乳酸菌を混ぜ合わせ、発酵を促します。ヨーグルトの爽やかな酸っぱさが生まれます。



じゅうてん 充填

乳酸菌を混ぜた原料を、雑菌が入らないように機械で容器に詰め、ふたをします。



はっこう 発酵

乳酸菌を活動させるため、40～45度に保った部屋に少しの間製品を置き、発酵させます。



れいひやく 冷却

発酵を終えた後、ヨーグルトのおいしさを保つため、適した温度に冷やします。



しゅつ 出荷

できあがったおいしいヨーグルトは工場からお店に運ばれ、皆さんの元へ届けます。

おきなわけんさん 沖縄県産 生乳使用！

せいぞう 製造 工工程

しんせん ぎゅうにゅう 新鮮な牛乳ができるまで

みんなが飲む牛乳は牛から搾った生乳を使ってできあがります。完成までの流れを紹介しします。



さくにゅう 搾乳

乳牛から、生乳を搾ります。10度以下に冷やして工場に運ばれ、受入検査をします。



ちようにゅう 貯乳

受入検査に合格した生乳は貯乳タンクへ送られ、ゆっくり攪拌していきます。



せいじよう 清浄化

生乳に入っている小さなゴミやホコリを、機械で高速で回転させ、取り除きます。



きんしつ 均質化

生乳に含まれた脂肪分を、機械を使って細くならめらかにし、飲みやすくします。



さつせん れいひやく 殺菌・冷却

高い温度で生乳を温め、中に入っている様々な菌を退治し、すぐに冷やします。



じゅうてん 充填

できあがった牛乳を機械で容器に詰めていきます。工場一番清潔な部屋で行われます。



しゅつ 出荷

できあがった牛乳は工場からお店や学校に運ばれ、皆さんの元へ届けられます。

おいしさのヒミツ

- 徹底して検査します！ 安心安全な商品をお届けするため、製造工工程の中で何度も検査が行われます。
- 県産生乳を使用！ 乳製品を使った商品のほとんどが沖縄県産の新鮮な生乳を使っています。

わたしたちの会社のSDGs



こんな人に向いています

- ✓ 体力に自信がある人
- ✓ チームで仕事をしたい人
- ✓ 責任感がある人
- ✓ 人との付き合いを大切にできる人

# お客さまの荷物をお預かりして、届けています。

おきなわ うん ゆ かぶしがいしゃ  
**沖縄ヤマト運輸株式会社**

創業：1985年 従業員数：1,392人

沖縄県糸満市西崎町4-21-3  
TEL 098-840-3580 / FAX 098-992-0641  
https://www.okinawayamato.co.jp

会社見学の  
ご相談も可能です  
ホームページから  
お問い合わせ  
ください

## 私たちの会社について

お客さまから荷物をお預かりして、お届けする「宅急便」を中心とした物流サービスを提供しています。お客さまが通信販売で購入した商品を届けたり、国内外へ様々な県産品を輸送したりしています。



## はたらく人インタビュー

私はお客さまと大切な人をつなぐ架け橋となることを意識して窓口に立っています。お預かりするお荷物には、お客さまの特別な想いが詰まっています。だからこそ、一つひとつ丁寧に「お預かり」することを何よりも大切にしています。

ゲストアテンダント  
まつばら 松原さん



私たちは暮らしに欠かせない物流を通じて、人と人の心を結んでいます。送り主さまの想いを、受け取り主さまの笑顔へとつなぐ「真心のバトン」。すべてはお客さまのために今日も沖縄を走ります。お客さまからいただく「ありがとう」の言葉こそが、私たちの何よりの原動力です。

セールスドライバー  
おおみね 大嶺さん



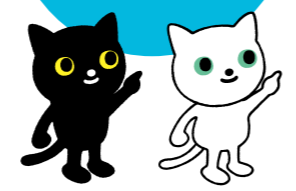
### たつきゅうびん 宅急便

## 荷物が届くまでの流れを紹介し、沖縄から東京へ送る場合

どのように届けているのか。その流れを紹介し、



宅急便を通して、  
お客さまに  
笑顔をお届けします。



### 海外 輸送

## 沖縄から世界へさまざまな荷物を届けます

生鮮食品や泡盛など、沖縄が誇る県産品を、国内だけでなく海外にも運んでいます。



総合物流拠点施設「サザンゲート」  
那覇空港・那覇港近くに位置する物流拠点。在庫管理から輸出入の手続きまで海外に運ぶ荷物に関するいろいろな仕事をしています。

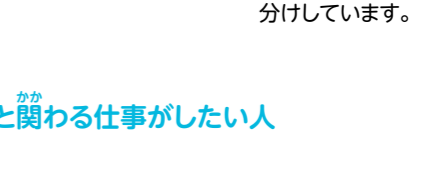
### ヤマトで活躍する車や機械



小型トラック  
お客さまの自宅や会社を回ります。荷台には冷蔵庫と冷凍庫がついています。



大型トラック  
長距離輸送の際に活躍。ボックスを16本搭載可能で長さは12メートル。



貨物専用航空機  
那覇と成田・北九州間を運航し沢山の荷物を運んでいます。

### サザンゲートのここがすごい!

- 税を払わずに一時的に荷物を保管できる
- 海外に運ぶ荷物を一時的に保管します。
- 荷物のラベル貼りなどの加工を行います。
- 少量かつ頻度が高い荷物の発送も対応します。

### 輸出の手続きから配送まで行う

- 航空・海上・陸上のさまざまな輸送を支えます。
- 輸出する商品の書類作成・管理を担います。
- 海外ネットワークで荷物を安全に運びます。

### こんな人に向いています

- 人と接することが好きな人
- 体を動かすことが好きな人
- 外国と関わる仕事がしたい人



わたしたちの会社のSDGs

# 海の安全と環境を日々、守っています。

海上保安庁第十一管区海上保安本部

発足：1972年 職員数：約1,900人

沖縄県那覇市港町2-11-1  
TEL 098-867-0118  
<https://www.kaiho.mlit.go.jp/11kanku/index.html>

## 私たちの仕事について

海上保安庁は1948年に発足し、海の犯罪を取り締まる「海の警察」と、海の事故の救助をする「海の消防士」の仕事を中心にしています。そのほか、海の調査や海上の交通安全を守る役割もしています。第十一管区は、国内最大規模の管区です。



### やくわり 役割

## 「海の警察」と「海の消防士」としての仕事

海の安全を守るほか、海の事故の救助や海洋環境の調査なども行っています。



### 海の警察

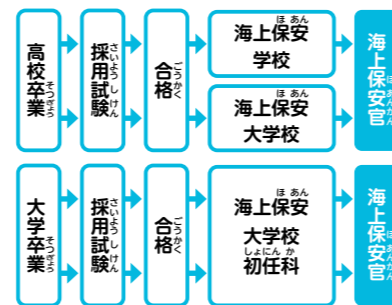
外国の漁船等による密漁や密輸などの違法行為を取り締まるほか、尖閣周辺海域で領海警備を行います。



### 海の消防士

県民や観光客のマリンレジャーの事故や船同士の衝突によるケガなど、さまざまな海のトラブルに対して救助にあたります。

### 海上保安官にはどうやってなるの？



### 管理課

海上保安部が扱う事件や事故の広報対応や、被害者の支援など、各種相談や問い合わせに対応します。



### 警備救難課

海で起こる違法行為や犯罪の取り締まり、海の事故の救助、海での災害防止や海上保全活動を行います。



### 交通課

船が安全に航行できるように気象情報の提供や、灯台や航路の保守、海の事故防止のPR活動をしています。

### わたしたちのSDGs



## はたらく人インタビュー

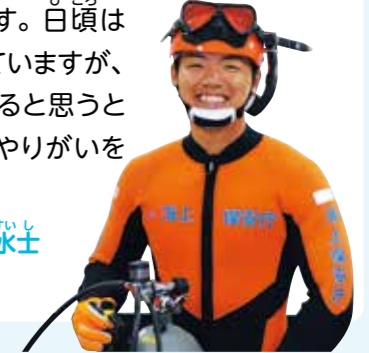
沖縄のきれいな海をパトロールする「巡視艇」の船長をしています。一緒に船に乗る乗組員の命を預かっている責任感のもと、船を安全に操縦して、犯罪の取締りや救助活動を行っています。

巡視艇でいご 船長  
上地 安人さん



人を助ける仕事がしくて潜水士になりました。海の事故や転覆した船から人々を助ける仕事をしています。日頃は厳しい訓練をしていますが、人助けにつながるとするとすべての仕事にやりがいを感じます。

巡視船くだか 潜水士  
山城 佑斗さん



### はたら 働く 場所

## 海上保安官は、船上と航空基地が働くステージ！

船で海に出るだけでなく、航空基地での作業も海上保安官の仕事です。

### 船



**航海科**  
船の操縦をしたり、双眼鏡やレーザーで海の見張りをします。



**機関科**  
船のスピードを調整したり、エンジンのメンテナンスをします。



**通信科**  
無線で他の船と交信して情報共有を行います。



**主計科**  
船の炊事さんです。乗組員のご飯を作り、栄養管理をします。

### 航空基地



**飛行科**  
ヘリコプターや飛行機のパイロットとして働きます。



**整備科**  
ヘリコプターや飛行機の整備のほか、誘導なども行います。



**航空通信科**  
航空機同士や船との無線通信、空から無線やレーザ機器でも捜索します。



**機動救難士**  
ヘリコプターで駆けつけ海難事故や急病人の救助にあたります。

### 海上保安官になるには？

海上保安官になりたいんですが、海のこと何も知らないんです。大丈夫でしょうか？

大丈夫です!!

みんな最初は何もわかりません。海上保安官になってから、必要な知識と経験を仲間と共に身につけていきます。

知識

経験

入庁してからプロフェッショナルになるんですね!!

皆さんの入庁をお待ちしてます!

### こんな人に向いています

- 海が好きの人
- 誰かのために頑張れる人
- 体力に自信がある人
- チームワークがある人

おきなわ 沖繩の“今”を知り、明るい未来を考えています。



かぶしきがいしゃかいほうそうけん  
**株式会社海邦総研**

創業：2004年 従業員数：11人

沖縄県那覇市壺川3-1-19 拓南第2ビル1階  
TEL 098-987-5250

わたしたちの会社について

調査・研究、人材育成、困りごとを解決するコンサルティングの3つの柱で、沖縄にある会社や、行政（県や市町村）が抱えるさまざまな問題を解決し、沖縄全体が発展していくお手伝いをしています。

はたらく人インタビュー

沖縄の景気を分析する仕事と、官公庁から社会課題の調査を任される仕事。どちらも沖縄を支える両輪です。自分の調べた結果が県内の新しい仕組みや政策の「根拠」になる。その責任の重さと達成感が仕事の醍醐味です。

地域経済調査部  
当銘 寿夫さん



地域の抱える課題を行政や地域の方と一緒に考え、沖縄の未来につながる政策づくりの力になれることが大きなやりがいです。クライアントから感謝の言葉ももらえることも励みになっています。

事業支援部  
末吉 詩織さん



仕事内容

海邦総研の主な3つの仕事 [調査・研究]、[人材育成]、[コンサルティング] について紹介します。

はたらく人インタビュー

輝くようにアイデアを提案して、沖縄の未来をデザインしています。

1. 調査・研究

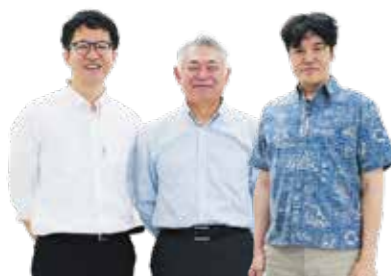
沖繩の重要な情報を調べて考える

景気は良いか、どんな産業が活発か、人手不足はどの程度深刻かなどを調査して、分析します。その結果を発表することで、沖縄の未来を決める土台づくりを支えます。



データ分析

調べたことをまとめて、良い点や悪い点、どんな傾向があるかを考えます。



地域経済調査部

データを集める専門家です！

- リサーチャー
- アナリスト



景気動向調査

企業に聞き取り調査を行い、沖縄の景気についての動きをまとめます。

2. 人材育成

未来を担う人を育てる

働く人や、将来リーダーになる人たちがもっと成長できるように、勉強会を開いています。働く人たちのための学校のような役割です。



勉強会で成長をサポート

新入社員向けのセミナーを開き、司会や、時には講師も務めます。



人材開発部

- 仕事での成長をお手伝い
- 人を育てるコーディネーター

3. コンサルティング

困りごとを解決します！

「会社を成長させたい」「新商品を開発したい」などに対し、調査で分かったデータや専門知識を活かして解決方法をアドバイスします。



相談に乗り支援

困っていることを聞き取り、必要な情報を集めて解決法を一緒に考えます。



事業支援部

- 解決策を考えて提案
- 問題解決のアドバイザー

わたしたちの会社のSDGs



こんな人に向いています

- ☑ 調べることが好きな人
- ☑ 深く考えることが好きな人
- ☑ 分かりやすく伝えることが得意な人

いんさつ ぶつ こうこく  
印刷物を中心に、ウェブ、広告も手がけています。



こうぶんどう かぶしきがいしゃ  
光文堂コミュニケーションズ株式会社

創業：1950年 従業員数：135人

沖縄県島尻郡南風原町兼城577番地  
TEL 098-889-1121 / FAX 098-889-1139  
https://www.kobundo.net

会社見学  
が可能です

左記の番号に  
お電話ください

わたしたちの会社について

1950年に印刷会社として創業しました。企業のPR誌や会社の歴史をまとめた社史、チラシ、パッケージなどの制作・印刷をはじめ、TVやラジオなどの広告、ウェブサイトや動画の制作、イベント企画や運営まで幅広く手がけています。

はたらく人インタビュー

イベントを運営するお仕事では、イベントがうまくいったときや来場したお客さんの笑顔を見たときにやりがいを感じます。特に、イベントに参加した子どもたちの素直な感想を聞けることが面白いと感じています。



企画開発部 営業企画室  
おおしろ みゆり  
大城 美祈さん

ポスターやチラシなどいろいろな印刷物をデザインする仕事をしています。楽しみながら作ることで良いアイデアが生まれます。自分が手がけたものをお客さんに褒めてもらえたり、町の中で見かけたりすると、とても嬉しいです。



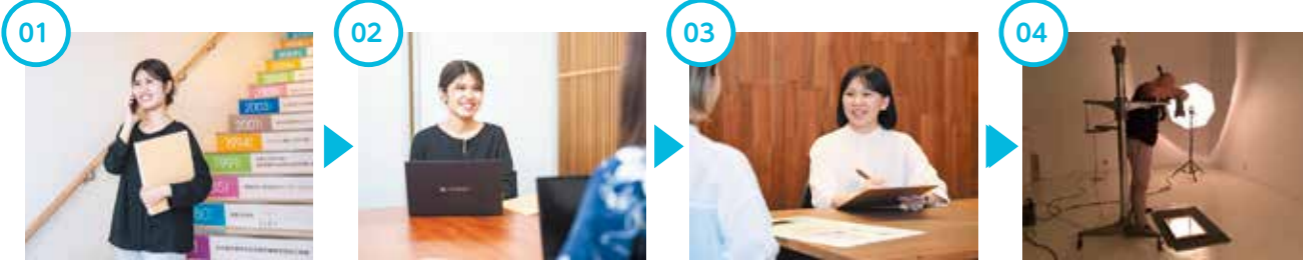
企画制作部  
かじやま たつほ  
梶山 龍穂さん

こうてい  
工程

冊子やチラシ、パッケージなどの印刷物ができるまで

お客様の要望に応じてどのような印刷物を作るか相談し、取材、撮影、デザインを経て印刷をしたら

できあがり！お客様のもとへ届けます。

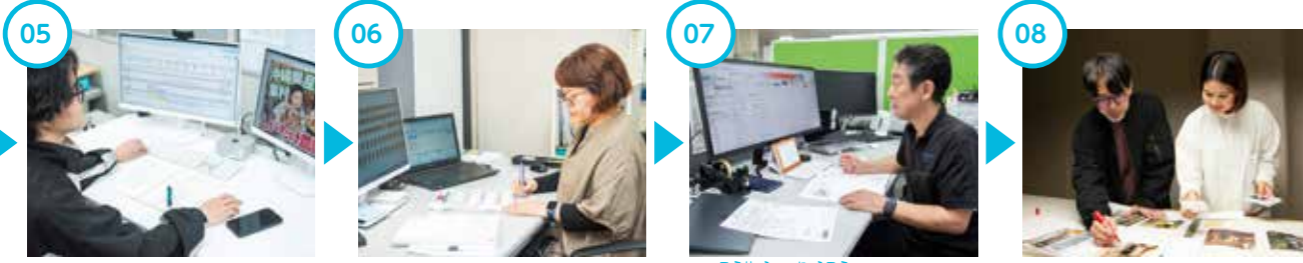


**01 受注(お客様からの依頼)**  
営業担当がお客様からチラシやポスター、冊子など作りたいものに関する要望を聞き取ります。

**02 社内で打ち合わせ**  
どんなデザインにするか、取材や撮影が必要かなど制作スタッフと一緒に打ち合わせをします。

**03 取材**  
編集者やライターなど、原稿を書く担当者がお客様に取材をします。

**04 撮影**  
掲載する写真をカメラマンが撮影。スタジオや屋外など、イメージに合った場所で行います。



**05 レイアウトデザイン**  
デザイナーが写真や原稿をレイアウトし、制作物を仕上げていきます。

**06 校正**  
誤字脱字がないか、文章表現は正しいか、写真の掲載位置が合っているかなどを確認します。

**07 校了、入稿、面つけ**  
お客様から校了(修正が完了した状態)をいただいたら、印刷用データの準備をします。

**08 色校正**  
本番の印刷前に、専用の機械からの出力紙で色合いがイメージ通りに再現できているか確認。



**09 印刷**  
ついに本番の印刷です。印刷機にインクを入れて色調整ができたら一気に印刷していきます。

**10 加工**  
印刷した用紙の不要な部分を切ったり、針金で綴じたり、二つ折りなどの紙折りの作業をします。

**11 お客様に届ける**  
仕上がった印刷物をきちんと検査し梱包をしたら、期日を守ってお客様のもとへ届けます。



こんな仕事もしています



**WEB&SNS**  
ホームページの提案や制作、SNSの運用などもしています。

**イベント**  
販売促進を目的としたイベントの企画、運営をしています。

**広告**  
テレビやラジオのCMの提案、制作も行っています。



**オリジナル商品**  
カレンダーや手帳などの独自の商品も制作・販売しています。

わたしたちの会社のSDGs



こんな人に向いています

- ☑ 自分で考えて動くことのできる人
- ☑ ものづくりが好きな人
- ☑ チームワークを大事にできる人

暮らしを支える建物や道路をつくっています。



かぶしきがいしゃこくぼぐみ  
**株式会社國場組**

創業：1931年 従業員数：344人

沖縄県那覇市久茂地3-21-1  
TEL 098-851-5195 / FAX 098-863-7989  
<https://www.kokubagumi.co.jp/>

**私たちの会社について**

今年で95周年の沖縄県で生まれた建設会社です。工事全体のまとめ役として、たくさんの人たちと協力し合い、みんなの暮らしに欠かせない建物や道路をつくり、安心して快適なまちづくりを支えています。

はたらく人インタビュー

工事の計画づくりに関わり、最新の技術で建物を立体的に見えるようにして、工事の安全チェックや修正がスムーズに進むよう支えています。自分のアイデアが、丈夫な建物づくりにつながっていると感じられるところが魅力です。

建設企画部 技術支援課  
ねま なおと  
根間 直人さん



今ある建物を、新しく生まれ変わらせ、きれいで使いやすくする工事を行っています。より良い建物にするため、職人さんと何度も話し合いながら力を合わせて進めます。完成し、たくさんの人に喜んでもらえる瞬間が何よりのやりがいです。

建設工事部 リニューアル課  
いしかわ ちえこ  
石川 千恵子さん



けんせつ  
建設

大きく分けて「建築」「土木」「設備」の3つのお仕事があります。みんなが便利に暮らせるようにまちのさまざまなものをつくっています。

けんちく  
「建築」地面の上を担当  
雨風や地震に強い建物をつくれます。



「土木」地面を担当

まちの土台となる地面をきれいに整えます。



せつび  
「設備」主に建物の中を担当

電気や機械、信号などを取り付けます。



せこう  
施工  
かんり  
管理

工事を「安全に・正しく」進められるように管理するお仕事です。工事チームの中で、作業の順番や役割を考える、現場のキャプテンを担当しています。

1日のスケジュール



8:00  
**朝礼**  
事故を未然に防ぐため、作業内容や注意することを全員で確認し、工事を始めます。



9:00  
**現場確認**  
長さや高さを測り、写真で記録しながら、図面どおりの工事が確認。品質と安全を守ります。



11:30  
**打ち合わせ**  
職人さんと作業の順番や材料を確認し、変更や困りごとがないかを話し合います。



13:00  
**事務作業**  
工事の予定表を作ったり、安全書類や記録写真を整理。現場を支える大切な仕事です。



15:00  
**現場確認・終礼**  
作業の進み具合を見て回り、問題があればすぐに対応。次の日の準備も進めます。



17:00  
**戸締め・帰宅**  
現場の片付けや戸締めを行い、次の日の予定を確認して一日が終了します。



けんせつきょう  
建設業の色々な資格

- 建築士
- 建築施工管理技士
- 土木施工管理技士
- 水産工技士
- 電気工事施工管理技士
- 管工事施工管理技士



しゃかいこうけん  
社会貢献

バスケットや映画券の寄付など、子どもたちの未来を応援する活動をしています。

こんな人に向いています

- ✓ 沖縄に貢献したい人
- ✓ 地図に残る仕事をしたい人
- ✓ ものづくりが好きの人
- ✓ チームワークを大切にしたい人

# 家庭や企業から出た金属をリサイクル！

さん わ きんぞくかぶしきがいしゃ  
**三和金属株式会社**

創業：1954年 従業員数：45人

沖縄県浦添市勢理客4-21-7  
TEL 098-877-5346 / FAX 098-879-4465  
<https://www.sanwakinzoku.jp/>

## 私たちの会社について

県内の家庭や企業、離島から持ち込まれた金属の買取をしています。その他、工事現場からトラックで回収も行っています。集めた金属は三和金属から県内・県外、海外へと出荷され、資源として再利用されます。



## はたらく人インタビュー

まどぐち しほら ぎょうむ  
窓口で支払い業務を行っています。「処分してもらえて助かった」「買取してもらえて嬉しい」と声をかけていただき、地域の皆様のお役に立てることを嬉しく思っています。また、リサイクルをもっと知ってもらうため、広告の仕事もしています。

まどぐち (事務)  
たかみね まりか  
高嶺 舞里香さん



こ 持ち込まれたアルミ缶を計量する作業をしています。「頑張ってこんなに持ってきたよー」と話すお客様の笑顔を見ると喜びを感じます。何よりアルミ缶をリサイクルすることで地球の環境が良くなることがとても嬉しいです。

げんば  
現場スタッフ  
きんじょう よしや  
金城 善耶さん



### 買取

## 資源として再利用するために

様々な種類の金属を買い取って、再び使えるようにリサイクルします。



アルミ缶



なべ(ノベガラ)



バッテリー



アルミホイール



水筒 (ステン)

### 買取の流れ



買取して欲しいもの(金属)を三和金属まで持ち込みます。



はかりに載せて、重さを計ります。



大きなデジタル表示器で測るので重さが見やすい！



金属の種類・重さなどを記入した伝票を受け取って窓口へ。



金額をお客様に確認いただき、伝票にサインしてもらいます。



支払明細書と現金を受け取って終了です。



### わたしたちの会社のSDGs



### リサイクル

## 資源として再利用するために

三和金属で集めたアルミ缶は、新たなアルミ缶へ生まれ変わるため、再生工場へ送ります。



アルミ缶を回収

工場内のアルミ缶回収場に集めます。



大きなかたまりにする

アルミ缶をギュッとプレスしてひとかたまりにします。



コンテナに積み込み

アルミ再生工場へ運ぶためにコンテナに積み込みます。



再生工場へGO!

アルミ缶を積んだコンテナは国内再生メーカーへ出荷！

### PR活動

## リサイクルをもっと知ってもらうために

テレビCMや街角の看板、モノレールなど多くの人の目につく場所に広告を出しています。



沖縄のあちこちの街角にテリーくんやアルミちゃんの看板を目立つように設置しています。



那覇空港から浦添市まで走っているモノレールの車体にもテリーくんやアルミちゃんが登場。



「わ～たし～は～アルミ缶～」でおなじみのテレビCM、みんなも見たことがあるかな？



リサイクルについて知ってもらうために、テレビドラマやCDも作りました。

### こんな人に向いています

- ✓ チームで仕事をしたい人
- ✓ 人と接することが好きな人

# 職人さんの道具や部品を金物店へ届けています。



かぶしきがいしゃしまぶくろ  
**株式会社島袋**

創業：1951年 従業員数：257人

沖縄県浦添市牧港5-7-1  
TEL 098-878-1118 / FAX 098-879-5701  
<https://www.simabukuro.co.jp/>

**会社見学  
が可能です**

左記の番号に  
お電話ください  
(担当：採用係)

## 私たちの会社について

学校や家などを建てる時に、職人さんが使う道具や部品を金物店やホームセンターなどに届ける仕事をしています。海に囲まれた沖縄で、必要な商品を早くお届けできるように大きな倉庫にたくさんの商品を保管しています。

## はたらく人インタビュー

道具や部品を作る会社の人との商談や仕入れ、販売方法を考えています。SNSでの商品情報発信も行い、効率的に商品情報を発信するために色々試しています。海外の工場とも協力して独自の商品開発も力を入れています。



企画課  
花城 幸史さん

宮古島や石垣島などの離島にも多くのお客様がいます。毎日、離島へ向けて商品の発送を行っています。月1回の出張の際にお客様から「いつも、ありがとう」と言われると仕事のやりがいを感じます。



営業課  
仲松 由貴さん

## 営業活動

### 株式会社島袋の営業さんの1日の仕事を見てみよう！

職人さんが必要な商品をお店に届け、陳列やイベントなど総合的にサポートしています。

<p>01 <b>出勤</b></p> <p>始業時間に合わせて会社に出勤。今日もがんばるぞ！</p>	<p>02 <b>朝礼清掃</b></p> <p>全社員が集まり朝礼をしたら、それぞれの担当場所で掃除スタート。扱う商品もきれいに整理整頓します。</p>	<p>03 <b>事務作業</b></p> <p>お客様からのメールの内容を確認したり、依頼されていた資料を取り寄せたりなど、事務作業をします。</p>	<p>04 <b>商品の検品</b></p> <p>お店へ納品する道具や部品などの商品に問題がないか確認をする「検品作業」を行い、出発の準備をします。</p>
<p>05 <b>お昼ごはん</b></p> <p>待ちに待ったうれしいお昼時間！午後の仕事もがんばれるように、お弁当をしっかりと食べて腹ごしらえ。</p>	<p>06 <b>お店へ出発</b></p> <p>午後はお店に商品を納品するために外出します。商品を車に乗せたら、安全運転でお店に向かいます。</p>	<p>07 <b>商談</b></p> <p>お店に到着し商品を渡したら、売れている商品やたくさん買ってもらうための売り場づくりを相談します。</p>	<p>08 <b>ただいま！</b></p> <p>会社へ戻ってきたら、お店から問い合わせのあった商品を調べたり翌日の準備をします。</p>

## わたしたちの会社のSDGs



## その他の仕事

### 「総務・経理」、「業務」、「企画」の仕事とは？

株式会社島袋で営業以外の人たちがどんな仕事をしているか紹介します。



総務・経理課

社員の勤怠管理や請求書の処理など、働く環境の整備やお客様とお金のやり取りをします。



業務課

道具や部品が入荷した時の受け取りや倉庫管理をします。

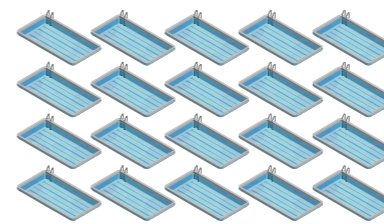


企画課

商品がたくさん売れるようにお店の棚に並べる提案をしたり、売するための方法を提案します。

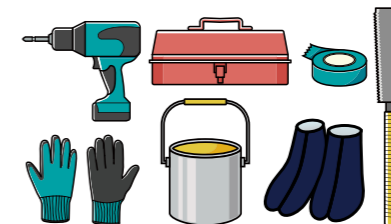


## 知ってほしい！株式会社島袋のスゴイところ



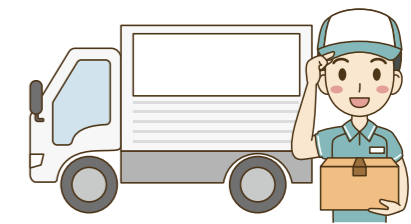
倉庫の面積はプール20個分！

株式会社島袋の倉庫の敷地面積は2,000坪。学校の25mプールなら20個分もの広さがあり、たくさんの商品を管理しています。



商品点数は3万点以上！

扱っている商品の数は3万点以上。どんな要望が来ても応えられるようにいつでも準備万端です。



毎日50台の営業車がフル稼働！

お店が急な品切れで困ったときも、できるだけ早くお届けできるように1日最大3回配達しています。

## こんな人に向いています

- ☑ 人と接するのが好きな人
- ☑ 人の役に立つことが好きな人
- ☑ 体を動かす仕事をしたい人

# 自動車や電動車いす等の販売、整備をしています。

株式会社スズキ自販沖縄

創業：1970年 従業員数：285人

沖縄県浦添市港川252-7  
TEL 098-874-7777 / FAX 098-874-7778  
https://www.suzuki.co.jp/dealer/sj-okinawa/

## 私たちの会社について

スズキの新車や中古車の販売と、自動車の点検、車検、修理などの整備を行っています。その他にも、セニアカー（電動車いす）や船外機（船のエンジン）、車の部品の販売、そして任意保険代理業も行っています。



### 商品

## 取り扱っているもの

テレビCMでも馴染みのハスラーやジムニーなど人気の車を販売しています。



ハスラー      スパシア      スイフト      ジムニーシエラ      セニアカー      船外機

### 営業の仕事

## お客様対応の内容

車を販売する時には色々な種類の仕事があります。代表的なものを紹介します。

01	02	03	04
 <b>お出迎え</b> お客様のお出迎えとお見送り はもっとも大切なことの一つ。 丁寧な対応を心がけます。	 <b>商品説明</b> 希望の商品の特徴をショールームにある実際の車を見ていただきながら説明します。	 <b>査定</b> 買い替えの場合は、使用中の車の状態を確認し、下取りの金額を決めます。	 <b>点検案内</b> 購入後もお客様が安全に車に乗り続けられるように点検の案内も行います。

### わたしたちの会社のSDGs



## はたらく人インタビュー

自動車販売は多くの取引先やお客様との出会いがある仕事で、私の行動が相手の笑顔につながった時は最高に嬉しいです！仕事では「ありがとう」と言われる・伝えることを意識して取り組んでいます。

営業課  
小橋川 大輔さん



生活に必要な車を自分で修理できるようになりたい！と思って整備士になりました。故障の原因を探し、修理できると達成感があります。お客様好みにカスタムされた車を見るのも楽しいです！

サービス課  
またよし 祐翔さん



### 整備の仕事

## 車の整備

たくさんの部品で構成されている車。安全に走行できるように、整備士が細かくチェックします。

- ライトと方向指示器**  
夜の運転や他の車に自分の動きを知らせるために常に点灯チェック。
- エンジンオイル**  
エンジンの性能維持のため汚れを確認。
- タイヤ**  
溝がすり減ったり、空気圧は適正かな？
- バッテリー**  
エンジンがスムーズにかかるよう交換時期を忘れずに。
- 冷却水**  
エンジンの熱を下げてオーバーヒート防止。

**何よりも安全第一！**  
整備士がいつも肝に銘じているのは「私たちはお客様の命をお預かりしています」ということ。車は安全に走行できて初めて人の役に立ちます。そのために丁寧に点検作業をしています。

### 取り組み

## PRのためにしていること

スズキの車を買ってもらうために色々なことをしています。

 <b>動くカタログ</b> 自由に触れる大画面タッチパネル。気になる車のデザインや性能がチェックできます。	 <b>かりゆし祭り</b> 年1回開催、スズキの車の展示販売イベント。試乗ができたリプレゼント企画も実施。	 <b>サービス技能コンテスト</b> お客様が安心して車に乗れるように、日々技術を磨いています。
--	--	---

## スズキの車の豆知識

- 1台完成に約10時間！
- 1年間で自動車84万台、オートバイ9.9万台生産
- 1台に約30,000個の部品
- スズキのお店は全国に46,000店舗も！
- 工場では約3,000台のロボットが活躍

### こんな人に向いています

- ☑ クルマに興味がある人
- ☑ 人と接するのが好きな人
- ☑ 明るく元気な人
- ☑ 協調性がある人

# みんなの安全・安心な暮らしを守る会社です。



## セコム琉球株式会社

創業：1968年 従業員数：207人

沖縄県那覇市久茂地 1-7-1  
TEL 098-862-2221 / FAX 098-863-3729  
https://www.secom-ryukyu.co.jp

### 私たちの会社について

私たちは、みんなの家や会社などを、泥棒などの犯罪や、火災などの危険から守る「警備」の仕事をしています。また、警備の仕事だけではなく、セキュリティ機器の設置や点検、修理もしています。

## はたらく人インタビュー

私たちの仕事は、皆が安心して楽しく、生活できるように安全を届けるお仕事です。例えば、皆のお父さん、お母さんが働く会社、皆が住んでいるお家を守っています。昼や夜、誰もいないときに警報が鳴ったら、セコムが駆け付けて確認します。



南部支社 ビートエンジニア  
宮里 勝貴さん

私は家や会社にセキュリティ機器の提案をしています。それぞれの家や会社に合わせたプランを考えないといけないので、知識や経験がとても大切です。お客様に対して安全・安心を届けられることが、仕事のやりがいになっています。

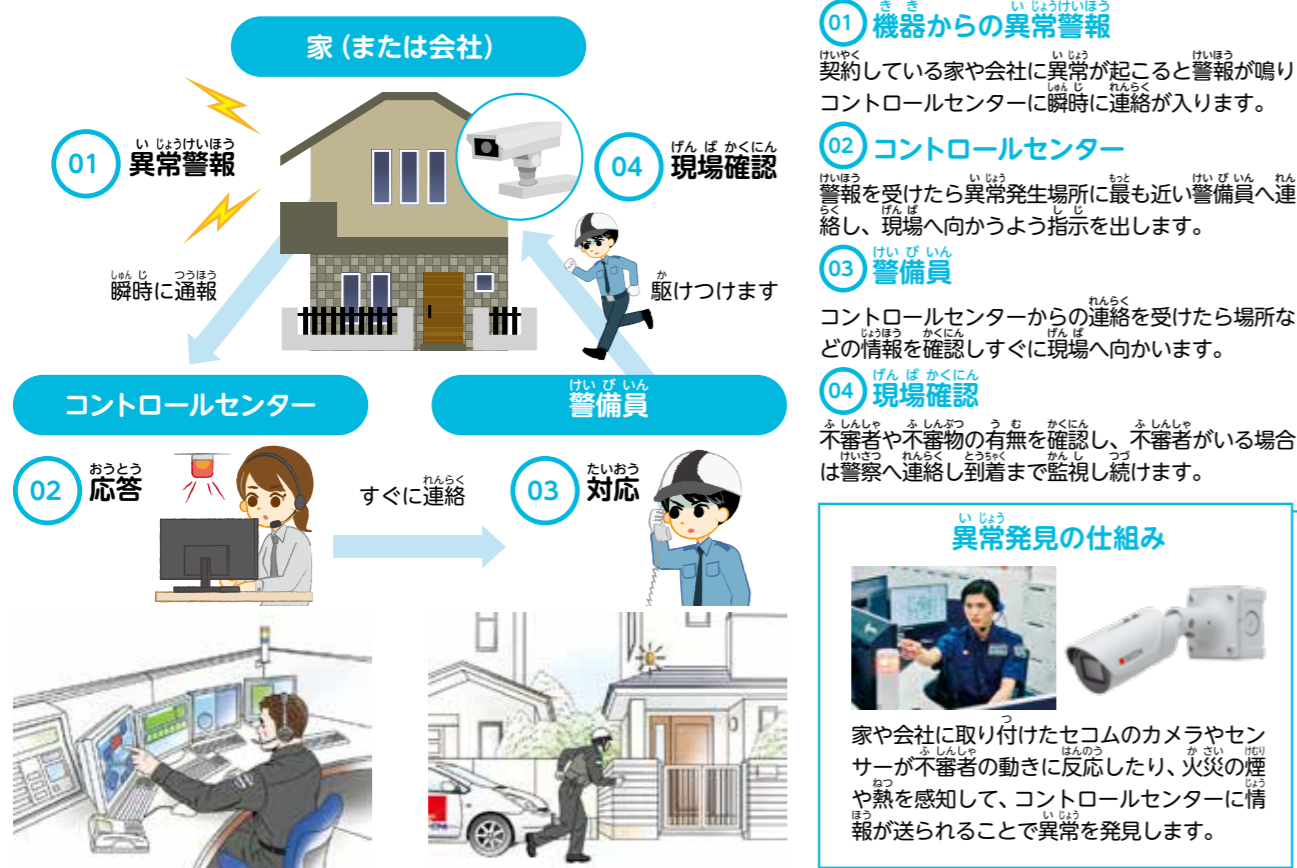


那覇支社 営業  
上地 安樹さん

### 警備の仕組み

## 暮らしを守るシステム

泥棒や不審者が家や会社に入ろうとしたとき、セコムはどうやって守っているか紹介します。



### わたしたちの会社のSDGs



### 警備の仕事

## 警備員の仕事内容

セコム琉球で働く警備員は異常事態に駆けつける以外にも様々な仕事をしています。



緊急対応

通信回線を活用して、24時間365日の体制でお客様を見守っています。



現金護送

現金などの貴重品を運ぶ時に盗難や事故の被害を受けないように守ります。



出入管理

施設の出入口に待機して、不審な人や車の出入りがないかチェックします。



巡回

事故の未然防止や危険物発見の為に施設内を歩き、安全確認を行います。

### 警備ロボ

## ロボットによるセキュリティ

警備員に代わって高い技術で警備を行うセキュリティロボットが色々な場所で活躍中！



cocobo (ココボ)

ビル内を回り不審物がないか点検。不審者発見時は音や光で警告、煙で威嚇します。



セコムドローンXX

指定時間に自動で飛び立ち、建物上空を巡回、撮影監視した後、自動で元に戻ります。



セコムロボットX2

レーザーセンサーで敷地内を自動で巡回。アームで熱源などで点検も行います。



バーチャル警備システム

近づいた人をAIで解析し自動で応答。緊急時は施設内の警備員がすぐに駆けつけます。

### こんな人に向いています

元気で正直 それだけでじゅうぶんです！

# 生活の便利を提供するコンビニエンスストアです。



株式会社セブン-イレブン・沖縄

創業：2017年 従業員数：97人

沖縄県那覇市松山一丁目3番9号  
TEL 098-862-3711 / FAX 098-862-3714  
https://www.sej.co.jp/

## 私たちの会社について

2019年7月から「セブン-イレブン」の名前で、沖縄県でコンビニエンスストアを展開しています。毎週発売される新しい商品や銀行ATM、宅配サービスなどを開発・提供して、沖縄のみなさんに「生活の便利」を提供しています。

## はたらく人インタビュー

1店舗1店舗のオーナーさんの心強いパートナーとして、売場や発注内容を一緒に考え、お店の未来を描く仕事をしています。お店の成長を応援し、信頼を積み重ねながら一緒に喜びを分かち合えるのが醍醐味です。

オエフシー  
OFC  
儀間さん



商品部として麺商品の企画・開発を担当しています。沖縄そばを中心に、季節に合う冷たい麺や温かい麺、パスタも研究し、食べる人が毎日が楽しくなる味を届けたいと考えています。

商品部  
今西さん



### 基本 4原則

## お客様に愛されるセブン-イレブンになるための4つの基本に

お客様に“最高!”と思ってもらえる秘密は、セブン-イレブンが大切にしている基本4原則にあります。

### 基本 その1

#### フレンドリーな接客



お客様の立場に立って、笑顔で親しみやすい接客を心がけます。

#### 具体的な取り組み



#### いつも笑顔で対応

スピーディーなレジ作業とオススメ商品の提案などでお客様に対応します。

### 基本 その2

#### クリンネス(清潔さ)



お客様に気持ちよく買い物していただけるよう、いつでも清潔できれいにします。

#### 具体的な取り組み



#### 床も窓もピカピカ

オープン直後のピカピカな状態をいつまでも保てるように清掃に力を入れています。

### 基本 その3

#### 鮮度管理(安心・安全)



商品の特性に合わせて4つの温度帯できちんと商品管理し、品質を維持します。

#### 具体的な取り組み



#### すべての商品をチェック!

商品を常に新鮮な状態に保つため、品質と安全性のチェックをします。

## について紹介します!

### 基本 その4

#### 豊富な品揃え



お客様が欲しい時に欲しいものが手に入るよう、品揃えを充実させています。

#### 具体的な取り組み



#### 発注~品出し~売り場作りまで

お客様に楽しんでもらえるように、発注や売り場づくりを行っています。

## 沖縄でしか買えない! 限定商品



#### 沖縄そば

かつおの一番だしが香り、あっさりした味わいのスープが絶品です!



#### ポーク玉子おにぎり

ランチョンミートと一つずつ丁寧に焼いた卵焼きの組み合わせは最高。



#### 生姜香る 中身汁

中身を下処理し、おろし生姜と千切り生姜で香り、食感が楽しめます。

※ 2026年3月時点の限定商品です。

## セブン-イレブンのお仕事を紹介する「出前授業」



身近なセブン-イレブンのお店を通じて、SDGsに関連した社会課題を知り、解決のためにどうしたらよいか考えたり、実際に行動するきっかけづくりをしています。

### わたしたちの会社のSDGs



### こんな人に向いています

- ☑ 人と接するのが好きな人
- ☑ 明るく元気な人
- ☑ チームワークのある人

# 万が一の時に備えて安心と安全をサポートします。

だいでう かさいかいじょう ほけんかぶしきがいしゃ  
**大同火災海上保険株式会社**

創業：1950年 従業員数：320人

沖縄県那覇市久茂地 1-12-1  
TEL 098-867-1161 / FAX 098-869-5713  
https://www.daidokasai.co.jp/

**会社見学  
が可能です**  
見学受付電話番号  
☎098-869-3099

## 私たちの会社について

自動車の事故や家の火災、そしてケガなど、普段の生活の中で困ったことが起きた時のためにお金の準備や対策をしておく「損害保険」の会社です。沖縄県民の皆さまのお役に立てるよう、様々な「万が一」に備えた保険商品を扱っています。

## はたらく人インタビュー

事故にあわれたお客さまに対して、主に電話対応でサポートし、適切な補償を行う仕事をしています。「保険のおかげで助かりました」とお客さまからお礼の言葉をいただいた時に、やりがいを感じます。



自動車損害サービス第二課  
山田 梨夢さん

保険販売を行う自動車販売店の皆さまが、保険のことをお客さまに分かりやすく説明できるように、サポートをしています。車の保険だけでなく、いのちを守る生命保険も扱っており、お客さま一人ひとりに合った安心を届けるお手伝いをしています。



自動車営業課  
たかみほ ゆずさん

### 基礎 知識

## 保険ってなんだろう？

事故の対処やケガの治療費用のサポートなど、困った時に役立つのが保険です。



いつもの暮らし

①  
保険で万が一に  
備えておこう！

万が一のとき

### 保険の仕組み

例えば、自動車で事故を起こしてしまったり、転んでケガをした時、修理代や入院代などが必要になりますが、そこで役立つのが保険です。万が一の時に助けてほしいと思う人たちがお金を出し合い、困ったときにそのお金を使うのが保険の仕組みです。

### ① 保険に加入

万が一の事故などに備えて、適切な保険に加入します。一般的に保険は保険代理店を通して加入します。

### ② 万が一の時にサポート

事故やケガの連絡があったら、状況を確認して必要なお金を支払い、安心して過ごせるようにサポートします。



### わたしたちの会社のSDGs



## 保険会社にはこんな仕事があります

色々な種類の保険商品の企画や販売、事故が起こった時の対応をします。



営業

お客さまの希望や環境に合わせて、適切な保険商品を紹介し提案いたします。



損害サービス

傷をみただけで  
事故状況が  
ほぼ分かって  
スゴイ！

事故状況を確認し、損害を直すためのお金を補償します。



企画・開発

沖縄県民の生活や要望に合わせたサービスの提供や保険商品の開発を行います。



## デイゴーマン

沖縄生まれ沖縄育ち、みんなを守るために街をいつもパトロールしています。

## デイゴーマンが語る！大同火災豆知識



「ひとつになる」を目的に設立  
「大同」には多少の違いを捨てて団結しよう！の意味が込められています。



国内唯一の地域型損害保険会社  
地方を中心に活動する損害保険会社。沖縄思いから生まれた国内唯一の会社なんです！

### こんな人に向けています

- ☑️ 沖縄が好きな人
- ☑️ 人とコミュニケーションをとるのが好きな人
- ☑️ 沖縄県民の皆さまを支えたい人

# 県内唯一の製鉄メーカーです。

## 拓南製鉄株式会社

創業：1956年 従業員数：184人(2026年4月1日現在)

沖縄県沖縄市海邦町3番26  
TEL 098-934-6822 / FAX 098-934-6833  
https://www.takunansteel.co.jp/

### 私たちの会社について

沖縄の気候に合った強い建物を普及させるため、使われなくなった車や建物、家電製品から発生する鉄スクラップをリサイクルし、沖縄の街を支える鉄筋を製造しています。鉄のリサイクルを通して沖縄の発展に貢献しています。

## はたらく人インタビュー

環境法令や条例などの対応状態の確認、電気炉スラグを販売するためのリサイクル管理、環境ISOの運営を主にしています。難しい環境法令を学びながら会社を支えていることにやりがいを感じています。

環境室  
入田 勉さん



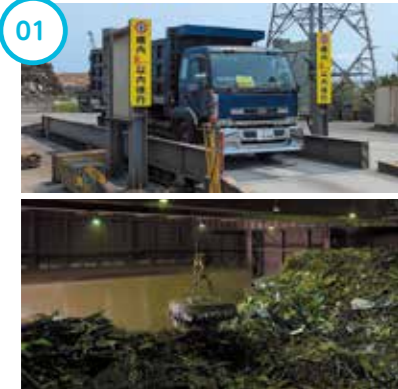
私は工場内の電気設備の点検・保守業務を担当しています。製造ラインを安全に稼働させるため、さまざまなスキルを活かせることにやりがいを感じます。

技術部  
長嶺 宜田さん



### 仕事内容

鉄筋が作られてお客様の元に届くまで、どんな役割の人がどんな製造設備を製作・メンテナンスする仕事、製品の品質を検査する仕事もあります。そのほかに、



#### スクラップを集める

県内各地から集められた鉄スクラップの重量を計ります。スクラップの品質の見極めが重要なお仕事です。



#### 溶かして固める(製鋼)

電気炉を使って鉄スクラップを溶かし、型に流して角棒状に固めます。規格に合った鉄筋になるように、成分検査や成分調整も行っています。



#### 鉄をのばす(圧延)

角棒状の鉄を、回転する圧延ロールの間を通して細長く伸ばし、鉄筋を製造します。機械は自動化されており、スタッフは操作室から操作します。



#### 加工品を製造する

輪っか状の鉄筋(フープ筋)や精密切断が必要なねじ鉄筋などは、お客様のご要望に合わせたサイズや形に加工します。



#### 品質を検査する

成分、強度、形状、外観などの品質試験を行います。確かな品質の製品をお届けするため、ひとときわ厳しい眼をもって試験しています。



#### お客様に届ける

完成した鉄筋は倉庫で保管されます。お客様の注文に応じ、地元企業ならではの配送体制で素早く正確に製品をお届けします。

### 環境を大切に、安全を守り、製造を支える大切な仕事



#### 設備メンテナンス

製造ライン設備が安全にきちんと動くように点検や分解整備します。そのほか、機械設備や部品の製作もします。



#### 環境

沖縄の環境を守るため、法や条例を遵守し、測定や点検を行っています。廃棄物の低減にも取り組んでいます。



#### 安全衛生管理

安全を何よりも最優先しています。事故を未然に防ぐため安全教育を行うほか、働く人の健康管理も行っています。



#### 営業

お客様に商品を紹介したり、ご要望に合った商品を提案します。お客様と会社、お客様と製品を繋ぐ仕事です。

### わたしたちの会社のSDGs



### こんな人に向いています

- ものづくりが好きな人
- 自分のために皆のために頑張れる人
- 仲間を大切に一緒に成長できる人

# 動植物公園の管理運営を行っています。

名護自然動植物公園株式会社

創業：1992年 従業員数：70人

沖縄県名護市名護 4607-41  
TEL 0980-52-6348 / FAX 0980-52-6329  
https://www.neopark.co.jp

会社見学  
可能です  
左記の番号に  
お電話ください

## 私たちの会社について

名護市にある動植物公園「ネオパークオキナワ」では世界中の動植物を管理育成、展示をしています。公園内のガイドやアトラクションの運行を通し、公園を訪れる人たちの楽しい思い出づくりと学びのお手伝いをしています。



### 仕事

## 動物の飼育と健康管理を日々行っています

餌をあげたり小屋掃除など、動物たちの世話をする飼育員と、健康管理をする獣医の仕事をご紹介します。

#### 飼育員



#### 飼育

動物たちに餌をあげたり、小屋を掃除したりと、お世話をします。



#### トレーニング

健康管理のために触れる際、ストレスを感じないようにトレーニングします。



#### 餌の採取

草や木の葉っぱ、笹など、動物が食べる餌を採取することも仕事です。



#### 繁殖・研究

日々記録をまとめてデータを蓄積し、研究機関に共有して動物たちを未来につなぎます。

#### 獣医



#### 診察

動物の体に変ったところ・悪いところがないか探します。



#### 検査

顕微鏡などを使って血液や便などの異常を調べます。



#### 治療・手術

薬や道具を使って動物の体の悪いところをなおします。



#### 教育普及

獣医や動物への興味を深めてもらうための体験を行っています。

## はたらく人インタビュー

毎日、動物たちを飼育し、観察していると、動物たちの行動や表情などの新しい発見があり、新鮮な日々を過ごしています。その発見をお客様に共有するように努めていて、お客様から笑顔を見せてもらった瞬間にやりがいを感じます。

動物管理部  
橋本 美帆さん



病気になった動物がやってくる動物病院の獣医師とは違い、動物園の獣医師は治療もしますが、動物たちをケガや病気にさせないようにすることも大事な仕事です。動物たちがお客様に元気な姿を見せてくれるようサポートしています。

動物管理部 獣医師  
依田 貴之さん



## 哺乳類や鳥類、爬虫類などたくさんの生き物が暮らしています



オニオオハシ



スナネコ



アオコブ  
ハウカンチョウ



ノグチゲラ



レッサーパンダ



アフリカ  
クロトキ

### 仕事

## 飼育員のほかにも色々な仕事があります

お客様に楽しみながら学んでいただくために、様々な役割があります。その一部を紹介します。



#### ショーマン

動物が持つ本来の能力をショー形式で分かりやすく伝えます。



#### カフェ運営

園内にあるカフェで食事やドリンクを提供したり、グッズを販売しています。



#### 植物管理

園内の面積は東京ドーム5つ分！その中に生息する貴重な植物を栽培します。



#### 軽便鉄道運転士

園内を案内しながら走るアトラクション・軽便鉄道の運転とガイドをしています。

### こんな人に向いています

- 動植物に興味がある人
- 新しい発見をしたい人
- 誰かのために頑張れる人
- 人に伝えるのが上手な人

### わたしたちの会社のSDGs



# 工事用資材や工具の販売と現場サポートをします。

## 那覇鋼材株式会社

創業：1971年 従業員数：250人

沖縄県豊見城市字高安593番地1  
TEL 098-850-7171 / FAX 098-852-2121  
https://www.nahakouzai.com

### 私たちの会社について

沖縄県内の道路や橋、建築物の工事を総合的にサポートしています。工事で使う鉄筋や鋼材、金物の販売や配達のほか、工事現場で使う足場や工事用着板の貸し出し等を通して、お客様のさまざまな要望に応えます。

## はたらく人インタビュー

お客様からは、足場の設置の依頼や金物の注文等、色々な依頼があります。専門知識が必要なので日々勉強ですが、そうした依頼に一つ一つ対応し、建物が完成したのを見ると、ホッとすると同時に達成感を味わえます。

営業職  
仲松 龍一郎さん



ビルや家屋に使われる資材や、職人が工事現場で最初に手にする工具を自分の手を通して販売し、その仕事を手助けできていることに感動します。職人の要望にぴったり合った商品を提案できるととても嬉しいです。

金物センタースタッフ  
宜志富 厚哉さん



### 仕事内容

## 工事で使う工具の販売から現場の作業環境のサポートまで

職人たちが工事で使うものをすべて揃えます。工具などの販売、現場への配達、工事が安全に行えるための資材の準備など幅広く手助けします。

行えるための資材の準備など幅広く手助けします。

工具の修理もやるんだって



### 那覇鋼材の金物店「総合金物センター」の商品



電動工具、ボトルやビス、安全靴や空調服、建築資材、水道や電気資材、大工道具、照明など、工事に關わるさまざまな商品を扱っています。



工事に關わるさまざまな商品を幅広く取り扱っています

### 総合金物センターの仕事



#### 仕入れ・検品

工具のメーカーから届いた商品が注文通りかどうかを確認します。



#### 陳列

お客様が見やすいように、届いた商品を種類別に棚にきれいに並べます。



#### 商品管理

販売した数がかかるように、タグづけをして在庫を確認しやすくします。



#### レジ

お客様が購入する商品をレジに通して袋に詰める作業を行います。

### 工事現場のサポートの仕事



#### 足場の設置

工をする時は、高い所でも作業ができる「足場」と呼ばれる作業場を組みます。足場を貸し出すほか、組み立てまで請け負うこともあります。



#### 防災・防音シートの設置

工事現場をシートで覆うことで、火災予防やホコリや日除け、防音効果を発揮します。近隣の住宅等への影響をできるだけ抑えるために使います。



道具でサポート

資材の加工でサポート

### 機材・加工センター



工事に使う大きな鋼材や足場の資材などを保管して、お客様が欲しい時にすぐに提供できるようにしています。また、鉄筋を希望の形に加工する作業も行っています。

### 県内の機材・加工センター



八重瀬

中部

北部

### こんな人に向いています

- 建築物やものづくりに興味がある人
- 工具が好きの人

# 高速道路の安全・安心を守り、快適さを提供します。

にしにほんこうそくどうろ そうごう おきなわかぶしきがいは  
**西日本高速道路総合サービス沖縄株式会社**

創業：2006年 従業員数：373人

沖縄県浦添市字港川512番地55 ゆがふ Biz タワー 3F  
TEL 098-874-2877 / FAX 098-874-2885  
https://www.w-ss-okinawa.co.jp

## 私たちの会社について

にしにほんこうそくどうろ かぶしきがいは おきなわ  
西日本高速道路株式会社と一体となって、沖縄の高速道路の  
いじかんりきょうむ まか ゆいひつ  
維持管理業務を任されている唯一の会社です。高速道路をい  
つも綺麗にして、お客様が安全・安心に走行できるようにす  
ることが私たちの誇りです。



## はたらく人インタビュー

高速道路には様々な落下物があり、事故防止には早期発見と回収がかかせません。“見えないヒーロー”として、日々のパトロールや落下物の回収、事故対応を行い、沖縄自動車道の安全を守っています。

交通管理隊  
しるま こうき  
城間 公希さん



高速道路の橋やトンネルなどが健康かどうかを点検する仕事をしています。点検結果をもとに、今後の補修・補強工事を検討するため、正確さが大切です。責任が大きい仕事ですが、使命感と誇りを持って取り組んでいます。

点検技術事務所  
てんけんぎじつじむしょ  
ひがしんや  
比嘉 真也さん



## 仕事 ないよう 内容

高速道路を支える人たちがどんな仕事をしているのか、4つの定期的な清掃や高速道路に異常がないかの点検作業、渋滞情報の提供や事故の復旧作業など、

## 部門にわけて紹介します

高速道路に関する様々な仕事をしておりチームで沖縄の交通インフラを支えています。

### 毎日、安全に使える状態に保つ [土木保全]

高速道路の日常点検や路面の清掃、道路の舗装や交通事故後の補修など、いつでも問題なく道路を走行できる状態に保ちます。



路面清掃車（スイーパー）



泥やゴミの排水管清掃



橋の点検作業



橋の打音点検



道路舗装工事



高速道路に植えた草木の点検



規制標識の点検作業



道路照明取替作業

### わたしたちの会社のSDGs



### 定期的なパトロール [交通管理]

定期的に道路のパトロールをし、事故が起きた場合は急いで安全を確保できるように誘導したり、警察と連携したりします。



路上での誘導作業



旗振りによる誘導作業



道路の監視や事故連絡



安全運転の声掛け

### 利用者への接客サービス [料金所]

高速料金を受け取り、利用証明書を渡したり、ETCレーンでトラブルが起きていないか確認します。道案内や料金所の装飾も行います。



高速料金の受け取り作業



ETCレーンの監視



タブレットで周辺の案内



高速出入り口季節の装飾

### こんな人に向いています

- 社会を支える仕事をしたい人
- 責任感がある人
- 体を動かすのが好きな人

べんとうはんぱい うんえい  
お弁当販売店や飲食店の運営をしています。

かぶしきがいしゃ  
**株式会社ブレズ**

創業：1981年 従業員数：50人

沖縄県那覇市首里石嶺町4丁目318-1 首里ブレズビル2階・3階  
TEL 098-943-1338 / FAX 098-943-1853  
https://www.e-brains.co.jp/

わたしたちの会社について

べんとうせんもんてん  
持ち帰り弁当専門店「ほっともつと」と、定食のお店「やよい軒」の県内店舗を運営しています。おいしいお弁当や定食を手軽に食べられるサービスを通して、お客様の暮らしの満足度を上げるお手伝いをしています。



はたらく人インタビュー

私たちの仕事は、お店が毎日スムーズに回るようにすることです。食材の注文や売上の確認のほか、調理場の清潔さが守られるよう管理しています。スタッフと協力してお店をより良くし、お客さまに喜んでもらえることがやりがいです。



ほっともつと事業部 営業  
比嘉 早稀さん

お客様に満足していただけるよう品質管理とサービス向上に努めています。また、商品を早く提供できるように、事前準備を徹底しています。お客様から「ご馳走様でした」の一言を頂けるととてもやりがいを感じます。



やよい軒  
仲間 リサさん

仕事  
ないよう  
内容

「ほっともつと」「やよい軒」を運営する仕事内容とは？

飲食店の運営に関わる人や、お店でお弁当や定食を提供する人はどんなことをするのでしょうか？

それぞれの仕事内容を紹介します。

3つの仕事の役割



総務部

お客様と店舗の間でお弁当の注文調整や、社員が働きやすいようサポートする大切な役割です。



営業部

各店舗が問題なく営業できるように管理を行い、スムーズに仕事ができるようにサポートします。



CS推進課

お客様に満足していただける店舗であるように、品質管理や接客、清掃などをスタッフに指導します。

ほっともつと

01



事前準備

容器に副菜をセットし、調理後すぐにお弁当を提供できるように準備します。

02



発注作業

お弁当の食材や容器の在庫を確認し、タブレットを使って発注します。

やよい軒

01



事前準備

野菜の洗浄・カットや、食材を1食分ごとの小分けにするなど事前に準備を行います。

02



店内外の清掃

お客様に気持ちよく利用していただけるよう、お店の中と外の清掃をしっかり行います。

03



注文対応

開店後、来店されたお客様からご注文を受け、レジ精算作業を行います。

04



調理

注文が入ったら、揚げ物や炒め物を調理し、できたてを容器に盛り付けます。

05



お渡し

お弁当が仕上がったら、袋詰めを行い、お弁当をお客様へお渡しします。

03



接客

来店して食券を買ったお客様を席まで案内し、お水などを提供します。

04



調理&盛り付け

注文が入ったメニューを調理し、盛り付け。盛り付け方法はタブレットで確認できます。

05



配膳

ご注文内容と間違いがないか確認し、料理をお客様の席まで運んで提供します。

沖縄だけのお弁当も  
企画して販売



ほっともつとは全国にありますが、ゴーヤー弁当や麩ちゃんぶるー、沖縄ちゃんぽんは沖縄だけの限定商品。過去には、ポークたまご弁当や沖縄そばを販売していたことも。

配膳ロボット活躍中



最近はお客様の席まで料理を運ぶ役割を配膳ロボットが担当しています。沖縄県内の3店舗で活躍しているので見つけてみてください。

わたしたちの会社のSDGs



こんな人に向いています

- ✓ 人が好きな人
- ✓ 癒しに興味がある人
- ✓ 共感性が高い人
- ✓ 思いやりがある人

かりゆしウェアなどの企画・製造・販売をしています。



ゆうげんがいしゃ  
有限会社マンゴハウス

創業：2001年 従業員数：28人

沖縄県那覇市具志3-24-30  
TEL 098-858-0598 / FAX 098-857-1695  
https://www.mangohouse.jp/

わたしたちの会社について

沖縄発のかりゆしウェアを中心に、アパレルの企画・製造・販売を行っています。「沖縄を感じられる服」をテーマに、デザイン性と着やすさを両立した商品づくりを行い、店舗販売に加えて公式サイトでも全国へ届けています。

はたらく人インタビュー

デザイナーとして、沖縄の文化や雰囲気柄や色で表現し、一着が完成する瞬間に立ち会えることがやりがいです。単に絵を描くだけでなく、着た時の見え方、どんな時に着るか、着心地はどうか考えながら作るのが楽しいです。

デザイン兼販売  
高良 秋野さん



デザインを服に仕上げるお仕事をしています。商品を通してお客様に「着やすい」「形がきれい」「長く使っている」と言ってもらえると嬉しいです。スタッフと協力し、より良い商品を作っていくのもこの仕事の面白さです。

縫製  
安里 輝美さん



仕事  
ないよう  
内容

沖縄らしい柄や色を使い、着心地の良い服を作っています。

絵を描く人、作る人、売る人、ネットで届ける人がチームで動いて、沖縄の魅力を広げています。

取り  
組み

お客様に喜ばれる商品づくり・接客を心がけています。

お客様の声をもとにして作った商品もいっぱい!こだわりの一着を届けています。

デザイナー

デザイナーが販売も担当するのがマンゴハウスの特徴だよ!



デザイン

どんなデザインの服を作りたいか考え、柄の絵を描いたり色合いを決めたりして、服の設計図を作ります。



販売

お店で、お客様の好みやどんな時に着るかを聞きながら買い物をサポート。お客様に合うサイズの服も提案します。

縫製



デザイナーが作ったデザインをもとに、一枚の生地を裁断したりミシンを使ったりしながら、着心地の良い服に縫い上げます。一枚一枚丁寧に作業します。

オンライン販売



公式サイトで商品を紹介したり、ネットでお買い物しやすい環境を整えたりします。キャンペーン開催をはじめ、情報発信も積極的にしています。

沖縄ならではの柄を取り入れています



かりゆしウェア

誰もが食べたことのある沖縄のあの食べ物がかかれています。

ハーフパンツ

カニや、バスに乗るシーサーなど、遊び心が詰まったデザインです。

いろいろな雑貨も作っています



かばんやポーチなど、持ち運べるグッズも作っています。ポーチやコースターはかりゆしウェアと同じ生地を使用しています。

バスの移動販売



バスの中でお買い物ができる移動型のお店「アイランド号」。いろいろな場所へ走り、そこでたくさんのお客様にお買い物をしてもらえます。バスのデザインも社員が考えました。

わたしたちの会社のSDGs



こんな人に向いています

- 人と話すのが好きな人
- 沖縄の良さを伝えたい人
- ものづくりにワクワクする人

暮らしを楽しく豊かにする商品を販売しています。



株式会社メイクマン  
創業：1975年 従業員数：約1,000人  
沖縄県浦添市字城間2008番地  
TEL 098-877-9787  
https://www.makeman.co.jp/



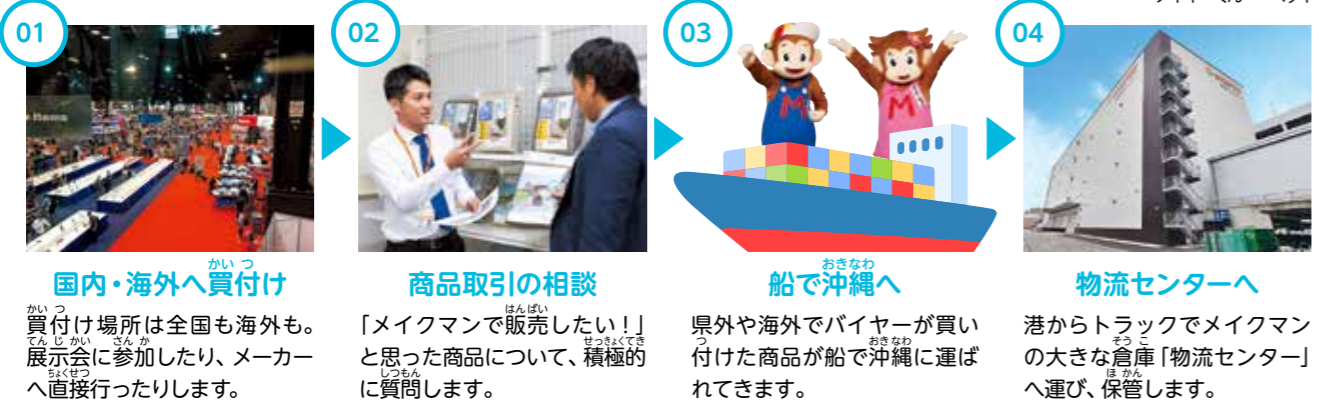
私たちの会社について  
生活に必要な日用品や、自分で修理やものづくりなどする時のDIY用品のほか木材、家電、インテリア家具、園芸、ペット、アウトドア、カー用品に防災品まで、暮らしを便利で楽しく快適にする商品を揃え販売するホームセンターです。



こうてい  
工程

商品の買付けから売り場に並ぶまで

メイクマンにたくさんある商品がどのように売り場まで届いているか紹介します。



暮らしに役立つイベント開催中

- ガーデンセミナー
- 親子ふれあい手作り広場
- キャンプフェスタ
- ペットフェスタ

はたらく人インタビュー

インタビュー動画はコチラ

バイヤーは商品を選び価格交渉をして買い付けをする仕事です。常にトレンド情報を収集しながら顧客のニーズを分析して商品を選び仕入れます。海外や県外へ出張し自分の選んだ商品がヒットした時はとても嬉しいです。



バイヤー職  
町田 宗智さん

お客様の接客と商品購入のサポートをしています。アウトドア・カー用品の商品説明や自転車の整備も行っています。バーベキューインストラクターの資格を活かし、店舗イベント『BBQ体験会』を企画開催して楽しんでます。



販売職  
金城 佑治さん

しよくしゆ  
職種

メイクマンで働く人たちの仕事内容

ホームセンターにはたくさんの仕事の種類があります。



販売員

商品についての知識や専門技術を持ち、お客様が必要としている商品を案内します。



バイヤー

販売する商品を探して仕入れる仕事です。良いものを見極める力が必要です。



物流スタッフ

仕入れた商品を管理します。在庫の数を確認して足りないものを発注したりもします。



レジ・サービスカウンター

お客様が購入した商品精算のほか、商品券の販売など各種サービスも行います。



ホームサービス

ウォシュレットや水栓の取替やカーテンの取付などもお宅へ訪問して行います。



本社スタッフ

イベント企画やテレビCM、SNS配信のほか、経理データ管理や店舗運営などをします。

様々な資格を取得して活躍

- 自転車安全整備士
- DIYアドバイザー
- トリマー
- グリーンアドバイザー
- 包丁マイスター
- 愛玩動物飼養管理士
- 家電アドバイザー
- 農業管理士 など

こんな人に向いています

- ☑ 明るく元気な人
- ☑ 接客が好きの人
- ☑ 何事にもチャレンジできる人
- ☑ DIYが好きの人



# 「もとぶ牛」を育て、おいしいお肉を販売しています。

のうぎょうせいさんほうじん かぶしきがいしゃ ぼくじょう  
**農業生産法人 株式会社もとぶ牧場**

創業：1989年 従業員数：35人

沖縄県国頭郡本部町字大嘉陽 472  
 TEL 0980-47-5911 / FAX 0980-47-5913  
<https://motobu-farm.com>

**会社見学  
 可能です**  
 左記の番号に  
 お電話ください

## 私たちの会社について

県内で最大の肥育牧場で、沖縄県産黒毛和牛「もとぶ牛」を育てる会社です。毎日牛の健康管理に気遣い、一頭一頭愛情込めて育てています。直営のレストラン「焼肉もとぶ牧場」では、大切に育てられたおいしいもとぶ牛が味わえます。



## はたらく人インタビュー

和牛を育てる仕事は、毎日のエサやりや牛が過ごす環境づくりによって、成長の具合やおいしさが変わる奥深い仕事です。牛を育てることは楽しいですし、大きく元気に育った牛を見るととても嬉しいです。



場長  
 もとむら たけなり  
**本村 長也さん**

沖縄県本部町のブランド牛を食べることができる焼肉レストランで働いています。地元だけでなく、日本全国や海外から来て下さるお客様に、もとぶ牛を食べて喜んでもらうことに、楽しさとやりがいを感じています。



焼肉もとぶ牧場 もとぶ店 店長  
 ちねん あすか  
**知念 明香さん**

## 仕事 内容

### 「もとぶ牛」を育て、おいしいお肉を届けています。

子牛の生産から飼育、販売まで、もとぶ牛として提供されるまでを紹介します。



子牛の生産

健康な母牛を育て、元気な子牛を産ませます。また、本部町内で母牛を育てる繁殖農家からも、生まれた子牛を買い取り育てています。



飼育 (肥育)

子牛が生まれてから約30ヶ月まで育てます。毎日愛情込めて接していると、牛の顔色を見れば牛が必要としていることがわかるようになります。



販売

もとぶ牛として牛肉を販売。ホテルやレストランにも納品します。もとぶ牛を使ったハンバーグやウインナーなども販売しています。



レストラン

もとぶ牧場が運営するレストランで、もとぶ牛が食べられます。地元の方や県外・海外の観光客にも喜ばれています。

### オリジナルのエサを作っています！



オリオンビールを作るときにできる「ビール粕」やトウモロコシなどを混ぜたエサを作っています。このエサを与えることで、甘みがあってやわらかいお肉に育ちます。

## こだわり

### 県内1番の飼育頭数！そのおいしさも認められています。

清潔な牛舎で育てること以外にも、牛や環境に優しい取り組みも行っています。

#### 牛や環境に優しい取り組み

##### ● ムダを出さず、環境を気遣う



牛のふんを  
 堆肥に活用



さとうきび畑

牛のふんは、畑の土をふかふかにしてくれる堆肥に生まれ変わり、さとうきび畑をはじめとした県内の農家のもとで活用されます。ムダを出さない取り組みです。

##### ● 広い牛舎で牛のストレスを減らす



県内で一番大きな牧場で、2,000頭もの牛を育てています！

1つの部屋に入れるのは多くても5頭まで。そうすることで牛のストレスが少なくなります。また、部屋やエサ箱をはじめ牛舎をきれいに保つ工夫をしています。

#### 数々の賞を受賞！

- 最優秀農林水産大臣賞
- 沖縄県共済会最優秀賞

など



ビール粕を再利用したエサで育てた牛肉の品質の高さが認められ、全国的にも高い評価を受けました。品質やおいしさに自信を持って、お客様に提供できるのが強みです。

たくさんのお客様に喜ばれているんだね！



### わたしたちの会社のSDGs



### こんな人に向いています

- ✓ 動物が好きな人
- ✓ 食が好きな人
- ✓ 人と接することが好きな人
- ✓ 新しいことにチャレンジしたい人

薬の提供と健康全般に関するサポートをしています。



かぶしきがいしゃやくせいどう やつきよく  
**株式会社薬正堂 すこやか薬局**  
 創業：1984年 従業員数：509人  
 沖縄県沖縄市字登川448番地1  
 TEL 098-934-3654 / FAX 098-937-6705  
<https://www.sukoyakayd.jp/>

**会社見学  
 可能です**  
 見学受付電話番号  
 人事部 採用課  
 ☎098-934-3660

**私たちの会社について**

おきなわけんない てんぽ かんじや  
 沖縄県内で45店舗ある「すこやか薬局」は、患者さまへの薬の提供や健康の悩み相談、在宅医療の対応などを行っています。すこやか薬局を運営する(株)薬正堂は、その他に介護福祉、保育、サロン事業も行っています。

はたらく人インタビュー

しよほう せつめい ふあん  
 処方されたお薬をわかりやすく説明し、不安解消につながるよう心がけています。寝たきりなどの患者さまにはご自宅に訪問することもあります。みなさまからいただく「ありがとう」の一言が仕事のモチベーションにつながっています。



在宅担当薬剤師  
 新田 有香さん

けんこう えがお  
 来局されるすべての人が健康に笑顔で帰っていただけることを目標に日々頑張っています。常に「目配り・気配り・心配り」を心がけ、患者さまと一緒に働くスタッフにも『安心と満足』を提供できるよう意識しています。



調剤薬局事務  
 古波蔵 大輝さん

薬局の仕事 調剤から患者さまへ薬を渡すまで 患者さまに薬を渡すまでにどんな仕事をしているか紹介します。



01 **患者さまに薬の提供をしたり健康の悩み相談を受ける**  
 患者さまに薬の提供をしたり健康の悩み相談を受ける「すこやか薬局」。県内に45店舗あります。

02 **処方せん受付**  
 病院で発行された処方せんとおくすり手帳、保険証を患者さまから受け取り、不明点がないか一通り内容を確認します。

03 **処方せんの確認**  
 患者さまへ服用中のお薬やアレルギー、体調変化の確認、ジェネリック医薬品のご案内をします。

04 **薬の調査**  
 処方せんをもとに必要な薬を揃え、患者さまが飲みやすいように錠剤を細かく砕いたり工夫することもあります。

05 **薬のチェック**  
 患者さまに渡す薬に間違いがないか、準備した薬剤師とは別の薬剤師が確認します。

06 **薬のお渡しと説明**  
 薬を渡す時には、薬の飲み方や飲む回数、保管方法、注意点などを丁寧に説明します。

07 **飲んだ薬の管理**  
 患者さまごとに薬や説明内容を記録し、治療の経過や今後の服薬指導の参考にします。

LINEでお薬の相談ができる  
 便利なサービスもあるよ!

薬局の職種 すこやか薬局で働く様々な役割のプロの人たち 病院から処方された薬の用意のほか、健康な毎日を送るためのアドバイスもしています。

**薬剤師**  
 薬が安全に使われるように準備や確認、説明を行います。困ったときに相談できる薬の専門家です。

**管理栄養士**  
 国家資格を持つ栄養の専門家。健康な方から病気療養中の方まで幅広く栄養指導をします。

**調剤薬局事務**  
 処方せんの受付や入力、会計などを行い、安心してお薬を受け取れるよう薬剤師を支えます。

**フロアコンシェルジュ**  
 患者さま一人ひとりに寄り添い、安心して薬局を利用してもらえるようにサポートします。

薬局の取組み 地域のみなさまの健康をサポート 「より健康に地域と共に」の想いのもと、すこやかな暮らしのお手伝いをしています。

**在宅医療**  
 病院や地域と連携して患者さまの自宅や施設を訪問し、体調確認やお薬の説明・管理をします。

**健康・栄養相談**  
 薬局だけでなく自治会や地域のイベントなどにも参加し、健康や栄養の悩みに対応します。

**子どもお仕事体験**  
 イベントなどで、薬剤師がお薬をお渡しするまでの流れを学べる体験を実施しています。

**学校薬剤師**  
 学校と連携し、校内環境の検査や勉強会などを通して、子どもたちの安全と健康を支えます。

こんな人に向いています  
 ☑ 人と関わることが好きな人 ☑ 人の役に立ちたい人 ☑ チームワークで仕事をしたい人



# リウボウストアで食卓に笑顔をお届けます!



かぶしがいしゃ  
**株式会社リウボウストア**  
創業: 1983年 従業員数: 1,028人 (2026年2月現在)  
沖縄県那覇市松尾1-9-49  
TEL 098-867-2060 / FAX 098-862-5032  
https://ryubostore.jp/

**会社見学  
可能です**  
左記の番号に  
お電話ください

## 私たちの会社について

「リウボウストア」は、毎日の食卓や生活にたくさんの笑顔をお届けできるよう、新鮮な野菜や果物、お肉やお魚、お弁当などの生鮮食品や、お米、調味料などの食料品といった日常生活に必要な商品を販売しています。

## はたらく人インタビュー

店長として、お店がうまく回るよういろいろなことに力を入れています。大切にしているのは、お客様の役に立つこと。「ありがとう」と言ってもらえることがやりがいです。皆が笑顔で働けるお店にすることも私の喜びです。



食品部門 店長  
當銘 悠侑さん

お客様に気持ち良く買い物をしてもらえるようなサービスや、働きやすい職場づくりに力を入れています。良い結果につながった時に達成感ややりがいを感ずみます。また、レジではいろいろな年代の人と交流できるのも楽しいです。



レジ部門  
さかがみ ゆうか  
坂上 優香さん

### スーパー

## スーパーマーケットにはどんな仕事があるか見てみよう!

販売用に食材を切ったりお惣菜を作ったり、商品管理やレジなど色々な仕事があります。

### バックヤードの仕事



**魚などの水産物を切り分け**  
切り分ける食材別に担当が分かれています。魚やタコやイカの担当は水産部門。



**野菜や果物は青果部門**  
カット野菜やカットフルーツなど、使いやすいサイズに切り分けます。



**おいしい惣菜を作ります**  
揚げ物や焼き物、サラダやおにぎりなど、人気のお惣菜をどんどん作ります。

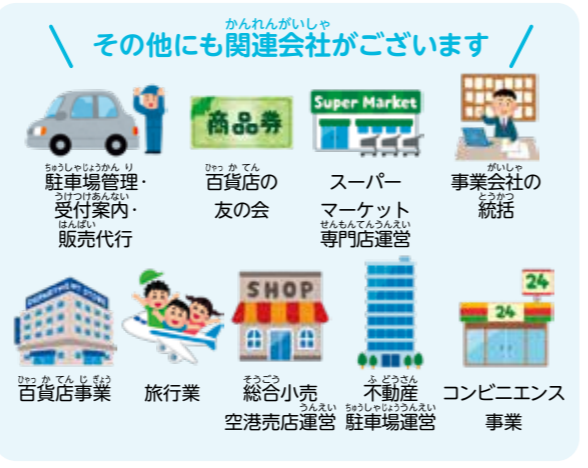
### 店頭の仕事



**商品をキッチリ並べます**  
在庫がなくなった商品がないか、並べ方が乱れていないかなどを確認します。



**笑顔でお客様にご案内♪**  
レジの担当は精算の作業のほか、困っているお客様の手助けや対応をします。



### 商品開発

## リウボウストアでしか買えない人気の商品があります!

オリジナルのお惣菜の美味しさはお墨付き。お弁当・お惣菜大賞を受賞しています。



おきなわ  
沖縄天むす

～ゴーヤーともずくのかき揚げ～

うちなーむんおにコロ  
(イカスミガーリック)



### オリジナル商品



**チムグル**  
オリジナルブランド「チムグル」ではお菓子や加工品も作っています。

リウボウストアが力を入れているのは、オリジナルのお惣菜やお弁当の開発。「どんなおかずが喜ばれる?」「どうやったらもっとおいしくなる?」など、アイデアを出し合っ、試作を繰り返して商品を作っています。おかげさまで「お弁当・お惣菜大賞」も受賞しました。



### 社会貢献

## 地域のために移動販売や食品を寄付する活動をしています

お店が遠くて買い物が不便な人や、「もったいない」の有効活用に取り組み中!



### 移動スーパー「とくし丸」

トラックに商品を積み、移動して販売。高齢者の見守りの役目も果たしています。



### りうぼうフードドライブ

家庭で余った商品をお店に持ち寄ってもらい、必要とする団体に寄付しています。



厚生労働省認定「えるぼし」取得  
誰もが自分らしく働ける環境づくりに関する取り組みが厚労省に認められました。

### こんな人に向いています

- ☑ 明るく元気で人と話をすることが好きな人
- ☑ 新しいアイデアを出すことが好きな人

### わたしたちの会社のSDGs



# けん ぶん ぶっし 県民の生活物資や自動車などを運んでいます。

りゅうきゅうかい うん かぶしき がいしや  
**琉球海運株式会社**

創業：1950年 従業員数：230人

沖縄県那覇市西1-24-11  
TEL 098-868-8161 / FAX 098-868-8561  
https://www.rkkline.co.jp

**会社見学  
可能です**  
左記の番号に  
お電話ください

## わたしたちの会社について

「夢と暮らしと文化を運ぶ」をモットーに、船を使って沖縄県民の生活物資や自動車などを運んでいるほか、沖縄で作られた農作物なども県外に届けています。また、船だけでなく倉庫もあり、商品の在庫や品質を管理しています。



## はたらく人インタビュー

船で荷物を安全に届けることで、沖縄の人々の暮らしや地域の産業を支えられることに大きなやりがいを感じます。多くの人の生活に必要なものを運び、社会の役に立っていると実感できる仕事です。

えいぶようぶ  
営業部  
おやふそ わか  
親富祖 若菜さん



航海中、海上業務を担当する機関部として、船舶の心臓部にあたるエンジンの整備や点検を行っています。安全な航海には欠かせない、大事な機器をしっかり管理することで、船舶が順調に運航できるよう日々努めています。

きかんぶ  
機関部  
なかむら しょうた  
中村 勝太さん



## ゆ せう 輸送

## 生活に欠かせない物資を運んでいます

日々の生活で使う生活物資や乗り物まで、様々な物を運び、生活を支えています。

国内から  
台湾まで  
様々な荷物を  
届けます



## RORO船とは



貨物を積んだトラックやトレーラーをそのまま載せて運ぶことができ、荷物を積み込む時間を大幅に短くできます。また、船のスピードも速く、生鮮食品などの輸送にも適しています。

## これまでたくさんのものを運んできました



さとう  
砂糖



ひりょう  
肥料



自動車



モノレール

## はたら 働く人

## 互いに協力し合い、船を運航しています

たくさんの荷物を確実に届けるために、多くの仕事があります。その一部を紹介します。



きかくぶ  
企画部

会社の予算を管理したり、事業をどう進めるか計画したりしています。



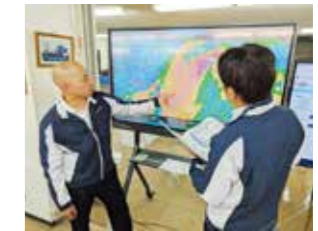
そつむぶ  
総務部

スムーズに仕事に取り組めるよう、社員全員のサポートを担当します。



せんりやくしつ  
グループ戦略室

琉球海運グループ会社のとりまとめを行っています。



せんぱくぶ  
船舶部

船の運航を管理し、燃料の補給を手配するなど、安全運航を支えています。



えいぶようぶ  
営業部

お客様の要望を受け、コンテナなど輸送に使う機材を集め、運用・管理を行います。



ろじすていすぶ  
ロジスティクス部

物流センターの運営や管理を行っています。



こうばんぶ  
甲板部

船長や航海士が所属し、航海中は24時間、見張りや舵取りなどを行います。



きかんぶ  
機関部

エンジンなど船の中にある機械を運転し、整備を行っています。

## こんな人に向いています

- ✓ せきにんかん 責任感がある人
- ✓ かいがす 海が好き人
- ✓ きょうりよく なと 人と協力して何かを成し遂げることが好きな人

## わたしたちの会社のSDGs



# お金を預かったり、貸したり、管理しています。



## 株式会社琉球銀行

創業：1948年 従業員数：1,417人

沖縄県那覇市久茂地1丁目11番1号  
TEL 098-866-1212  
https://www.ryugin.co.jp/

**会社見学  
可能です**  
お近くの  
りゅうぎん窓口まで  
お問い合わせ  
ください

### 私たちの会社について

銀行はお客様のお金を預かって管理をしたり、夢を実現するためのお金を貸し出したり、将来の目的に向けてお金を増やす方法の相談にのったり、提案をしています。お客様の大切なお金を扱うので、信用を第一に日々の仕事をしています。

## はたらく人インタビュー

仕事をする上で心がけていることは、責任感を持ってお客様の対応を行うことです。また職場内では思いやりをもって行動することを意識しています。お客様から感謝の言葉をいただいた時がやりがいを感じる瞬間です。



窓口担当  
窓口さん

お客様から頂いた借入相談を早く回答できるように段取りよく行うこと、一人でも多く琉球銀行ファンを増やせるようお客様へ寄り添うことを心掛け仕事に励んでいます。琉球銀行から借入してよかったと言って頂いたときは、とてもやりがいを感じます。



融資担当  
嘉数さん

### 基礎知識

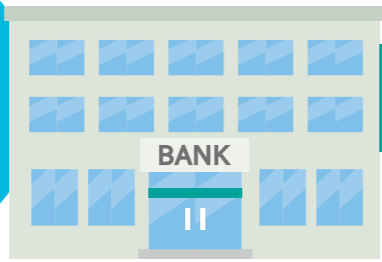
## 銀行が行っている主な3つの業務

お金に関する様々な仕事がありますが、その中から主な3つの仕事内容をご紹介します。



りゅうぎんロボ

りゅうぎんロボが  
銀行の大切な  
役割について紹介！



銀行

### 社会を豊かにする仕組み

銀行はたくさんの人からお金を預かり、必要な人や会社に貸し出すなどしています。この仕組みがあると、たくさんのお金が必要な会社や工場がたてられたり、車を買ったり家をたてたりなどを実現することができます。お金をどんな風を使うかお客様と一緒に考えて社会を豊かにするのが銀行の役割なのです。

### 職種

## 銀行にはどんな仕事があるんだろう？

窓口でのお客様対応、お金を借りたい人の相談にのるなど、仕事内容をご紹介します。

アンマーロボ



窓口担当

お金を預けたい、送りたいなど、様々な理由で来店するお客様の対応をします。



営業担当

お客様の目的に応じたお金の増やし方などの相談にのります。



融資担当

たくさんのお金が必要な人と一緒に計画を立てて貸し出す仕事です。

### 預かる



金庫

お客様の大切なお金を安全に守っています。

### 貸す



家

お金を必要とする人や会社の話を聞いて、お金を貸します。

### 増やす



ドル

将来の目的に向けてお金を増やす方法の相談にのったり提案したりします。

### キャッシュレスの推進もしています



便利で手間が少ない、スマホやカードなど現金を使わない支払い方法を勧める活動もしています。

### 社会貢献

## 子どもたちの「学び」を応援

好奇心を育て、子どもたちの未来につながる取り組みをしています。

キング☆リュウギーン



### りゅうぎんキッズスクール

経済の仕組みやサッカーなど楽しく学べる内容の教室を開催。



### りゅうぎん海外留学支援事業

外国で学びたい人を、返す必要のない奨学金で応援しています。



### りゅうぎん金融経済教育出前授業

琉球銀行の職員が、学校などへ出向きお金についての授業を行っています。

### わたしたちの会社のSDGs



### こんな人に向いています

- ✓ おきなわ 貢献したい人
- ✓ 人と接するのが好きな人
- ✓ 新しいことに挑戦できる人



かぶしきがいしゃりゅうきゅうこう わ  
**株式会社琉球光和**

創業：1963年 従業員数：242人

沖縄県那覇市西1-2-16  
 TEL 098-863-1251 / FAX 098-868-6000  
 https://rkowa.com

**会社見学  
 可能です**  
 見学受付電話番号  
 ☎098-863-1251

わたしたちの会社について

診療に使う消耗品や最新の医療機器の販売やメンテナンス、病院経営のコンサルティングなどを行っています。また退院後に必要な介護機器の提供や、薬局の運営も行い、みなさんが元気に過ごすサポートをしています。

はたらく人インタビュー

整形外科の手術で使う器械や材料の準備を担当しています。患者様に最適な材料を提案するために、手術前には症例ごとにドクターと細かく打ち合わせします。手術を支えている実感と大きなやりがいを感じています。



整形外科支援チーム  
 宮城 将彰さん

クリニックを新たに開業するお手伝いや経営サポート、医療従事者セミナーの企画や運営をしています。人とよくお話ししながら困っていることを見つけて、課題を解決することによりやりがいを感じています。

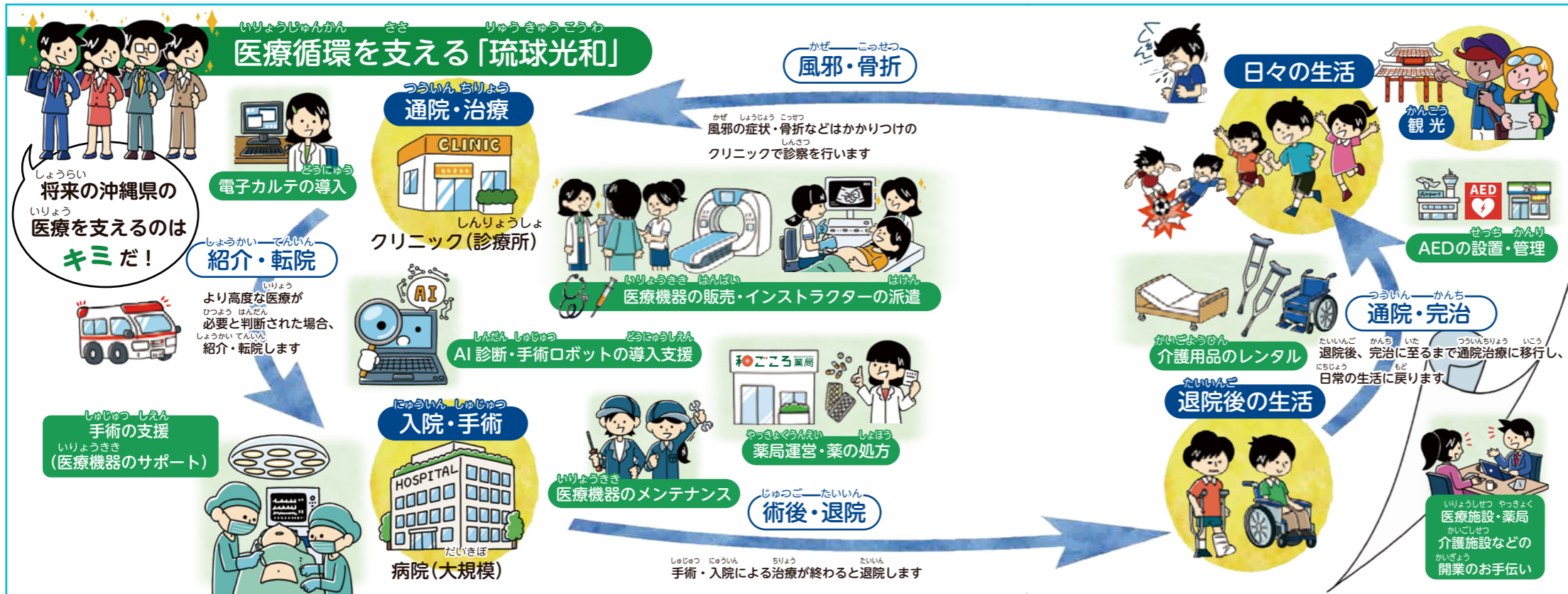


クリニック開業支援  
 経営コンサルティング  
 小椋 葉月さん

医療を支える

みなさんがケガや病気をしたときに、琉球光和はさまざまなかたちで、例えば医療機器の販売や手術ロボットの導入支援、ときには医療機器を使うときのサポートと

で沖縄県の医療環境を支えています。手術に立ち会うこともあります。



さまざまな資格をもつ人が働いています!

- アンガーマネジメントファシリテーター™
- エックス線作業主任者資格
- 医療経営コンサルタント
- メディカル・コンシェルジュ
- ボイラー整備士
- 第二種電気工事士
- 薬剤師
- 調剤事務
- 医療事務
- ITパスポート

和ごころ薬局やくざいし体験会



毎年夏に開催している小学生向けの「やくざいし体験会」では、実際に白衣を着て薬局の錠剤分包機などを使って調剤体験をすることができます。

わたしたちの会社のSDGs



こんな人に向いています

- ☑ 困っている人に手を差し伸べられる人
- ☑ チームで協力できる人
- ☑ 挑戦をワクワクに変えられる人

# ペットボトルなどの飲料容器を作っています。

いんりょうよう き  
りゅうきゅうせい かん かぶしきがいしゃ  
**琉球製罐株式会社**

創業：1961年 従業員数：49人

沖縄県名護市字屋部 854-11  
TEL 0980-52-2778 / FAX 0980-52-4078  
https://www.ryucan.com/

**会社見学  
可能です**  
見学受付電話番号  
☎0980-52-2778

## 私たちの会社について

1961年に創業した、飲料容器を作る会社です。名護市屋部に工場があります。飲料用ペットボトルの製造や販売を中心に、アルミ缶やスチール缶などの飲料用の空缶（くうかん）やその他様々な包装容器を販売しています。



## はたらく人インタビュー

いんりょうよう き せいぞう  
飲料用ペットボトルを製造するお仕事をしています。容器の品質はもちろんですが、機械設備も問題がないか確認をしています。お客様に安心して飲んで頂ける容器作りを努めています。



せいぞう ぶ せいぞう か  
製造部製造課  
かみや しょうた  
神谷 祥太さん

いんりょうかん たまき  
飲料缶のデザインに携わる仕事をしています。飲料メーカーと何度も打ち合わせをして決めたデザインの缶がお店に並んでいるのを見つけると、嬉しくて仕方がないです！



えいぎょうぶ はんばい か  
営業部販売課  
おかわら そうる  
親川 想愛さん

せいぞう  
製造  
はんばい  
販売

## ペットボトルができるまでを見てみよう！

「これがペットボトルの原料?!」と驚くかもしれませんが、ペットボトルの原材料は小さな粒状のもの。ここからどうやって完成するのか紹介します。

01



原材料

ペットボトルの原材料は「PET樹脂」と呼ばれる粒状のもの。洋服やテープなどの原材料としても使われています。

02



材料投入

PET樹脂がたくさん入った袋をリモコンで操作してタンクに入れます。

03



成形

PET樹脂を溶かして圧力をかけて金型に流し込み、ペットボトルの原型となる「プリフォーム」を機械で作ります。

04



次の工程へ

試験管のような形をしているのがプリフォームです。ペットボトルの形に加工する次の工程へコンベアで運びます。

09



保管

できあがった製品はフォークリフトで倉庫に積み上げて保管します。

10



出荷

注文したお客様のもとへトラックで運びます。もちろん安全運転で間違いのないように届けます。

05



口部結晶化

プリフォームの飲み口部分を加熱して、頑丈にします。口部の色は透明から白に変化します。

06



成形

プリフォームを加熱して型に入れ、圧縮空気を送り込んでペットボトルの形に膨らませます。

07



検査

検査機でペットボトルにコゲやヘコミがないか、検査します。また、人の目で細かくチェックもします。

08



梱包

完成したペットボトルは決まった数ごとにきれいに積みつけます。その後、ホコリやゴミが付かないようにラップで梱包します。

## 琉球製罐の歴史はパインから



戦後、沖縄でパインアップルの栽培が盛んになり、パインの缶詰を作る工場が必要となりました。そこで誕生したのが琉球製罐です。最初は石垣島で会社を始め、その後の名護市に移りました。

## 会社で働く人たちの役割



営業

ペットボトルや缶を必要としているお客様に商品の紹介をしたり、要望通りの商品の注文を受けたりします。



製造

工場ではペットボトルを作る作業をします。機械の操作や品質チェックなどさまざまな作業があります。



生産管理

作った製品の品質管理が主な仕事です。製造や出荷時の状態、得意先へ納品した後の状態についても管理します。



総務

会社で働く人たちの出勤や休みの管理をしたり、会社のルールを作るなど、働く環境を整える役割をしています。

## こんな人に向いています

- ものづくりが好きな人
- 明るく元気な人
- 協調性のある人
- 責任感のある人

## わたしたちの会社のSDGs



# コンクリートの原料「セメント」を作っています。

げんりょう

りゅうきゅう かぶしがいしゃ  
**琉球セメント株式会社**

創業：1959年 従業員数：109人

沖縄県名護市字安和1008番地  
TEL 0980-53-8311 / FAX 0980-53-8650  
https://ryukyucement.co.jp

**工場見学  
可能です**  
左記の番号に  
お電話ください

## 私たちの会社について

コンクリートの原料となる「セメント」を作っています。自社で採っている石灰石を主原料にしており、沖縄県唯一のセメントメーカーです。県内で発生した廃棄物も使用することで、資源のリサイクルにも取り組んでいます。



## はたらく人インタビュー

私は、セメントの原料や熱エネルギーに代わる、石炭灰や木くずなどの廃棄物を受け入れる仕事をしています。仕事を通して、沖縄の循環型社会を作ることや、環境保護に役立っていることにやりがいを感じます。



本社 環境事業部環境事業課  
上地 航平さん

私は、工場の機械や設備が安全に稼働するように、点検や保守を行っています。故障や不具合発生時の復旧作業は大変ですが、専門知識を活かして原因を突き止め、再び動かせたときはとても嬉しいです。



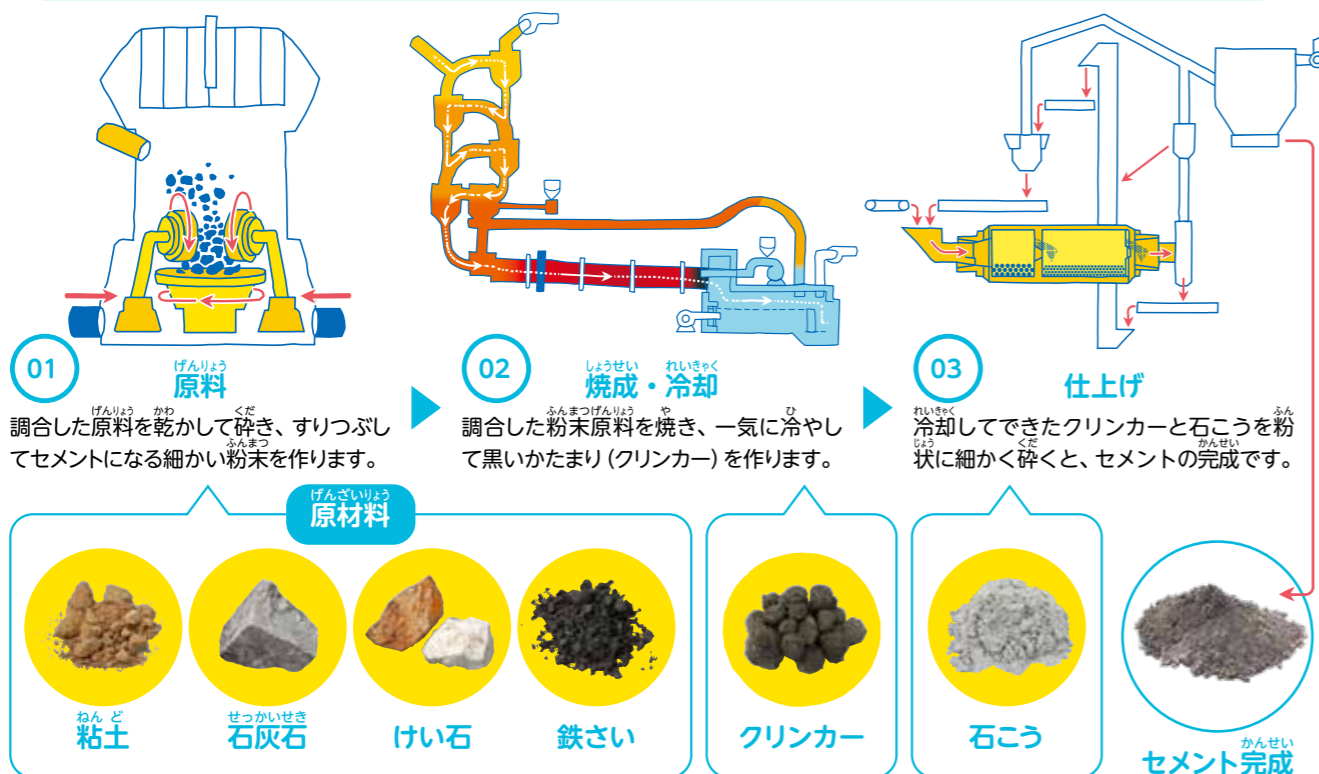
屋部工場 生産部工務課  
仲嶺 侑一郎さん

### 商品

## セメントができるまでの工程を紹介します

石灰石や粘土などの原料を使って作るセメント。完成までの製造工程を紹介します。

### せいぞうこうてい 製造工程



### かんきょう 環境 ぼご 保護

## 環境を守るため、様々な取り組みをしています

私たちは沖縄の資源を使い、社会を作る会社です。環境保護にも積極的に取り組んでいます。

### せいぎょうきょく 環境 せいぎょうきょく 環境

廃棄物や工場などから出た副産物を、原料や熱エネルギー原料の代わりに使っています。セメントを製造しながら、一緒に廃棄物を再利用し、リサイクルもできています。



### 家電リサイクル工場

エアコンと洗濯機を、金属などの素材ごとに分解し、県内外の業者に売って再資源化しています。また、プラスチックを破砕して出るダストは、セメント工場の熱エネルギー原料として再利用しています。



### ビーチクリーン

綺麗な海を守るため、社員全員でセメント工場近くのビーチでゴミ拾いをしています。



### 緑化活動

原材料である石灰石を掘った後、豊かな環境を守るため、木や植物の種を植えています。

### わたしたちの会社のSDGs



### こんな人に向いています

- ✓ 沖縄の発展に貢献したい人
- ✓ 環境を支える仕事をしたい人
- ✓ 仕事にやりがいや楽しさを見つけない人

# お部屋探しや家の売買のお手伝いをしています。



## 株式会社琉信ハウジング

創業：1988年 従業員数：106人

沖縄県那覇市松山2-3-12  
TEL 098-868-1000 / FAX 098-861-6302  
https://ryuhau.co.jp/

### 私たちの会社について

「不動産」は、土地や建物など動かすことができない財産のこと。琉信ハウジングは不動産に関わる仕事をする会社です。賃貸のお部屋探しや家の売り買いのお手伝い、アパートやマンションの建築手配、建てた後の管理などをしています。

### 仕事内容

## 琉信ハウジングで働く人の仕事の種類

不動産会社が行っている、様々な仕事を紹介します。



物件管理

アパートやマンションの空室案内や入退去者の管理、修繕手配などをします。



一軒家やマンションの売買仲介

様々な不動産を売りたい人と買いたい人の相談に乗ってお手伝いをします。



賃貸物件の紹介

部屋を借りたい人に希望条件を聞いて物件を紹介し、実際に部屋に案内します。

## 様々な土地や建物の活用方法を提案します



リフォームやリノベーション

建ててから時間が経った物件を希望に合わせてきれいに使いやすく改修します。



土地の活用相談

マンションを建てたり駐車場を作ったり、空き地の使い方を提案、相談します。



空き家の解消相談

一軒家やマンションの空室などの買い手が見つかるよう宣伝などをします。

### わたしたちの会社のSDGs



## はたらく人インタビュー

不動産コンサルティングは、家や土地のお悩みを解決する住まいの相談パートナーです。物件を調べ、その場所に合う活用方法をアドバイスします。覚えることは多いですが、お客様の笑顔が見られる、やりがいのある仕事です。

コンサルティング事業部 主査  
栗尾 ちひろさん



賃貸管理の仕事は、建物の不具合を直したり、入居者様の困りごとに対応したり、時には難しい話し合いをまとめることもあります。オーナー様や入居者様と長く関わりながら関係性を築く仕事です。

賃貸管理部 管理課  
奥那嶺 慶さん



### 賃貸案内

## アパートやマンションを借りるまでの仕事の流れ

賃貸物件を紹介して契約するまで、どんな仕事をしているか紹介します。



## 沖縄で初！賃貸契約の完全電子化



部屋探しはAIが物件を提案、内見はオンラインで、契約書はウェブ上で、琉信ハウジングでは2023年2月から賃貸契約の完全電子化をスタートしました。

### こんな人に向いています

- 人と話すことが好きな人
- 人の役に立ちたい人
- 人に喜ばれることをするのが好きな人

# 人や島にエネルギーを届け続けています。



## 株式会社りゅうせき

創業:1950年 従業員数:440人(グループ全体 約2,000人)

沖縄県浦添市西洲2-2-3  
TEL 098-875-5000 / FAX 098-875-0270  
https://www.ryuseki.co.jp

### 私たちの会社について

約147万人が暮らす沖縄県には、47の有人島があります。りゅうせきでは石油燃料やガスを取り扱っており、離島を含む県内すべてのエリアにエネルギーを供給し、県民の生活を支える大切な役目を担っています。

## はたらく人インタビュー

ガス機器を販売店へ届ける「つなぎ役」です。新商品の紹介やイベントの企画を行い、販売店を支えています。こまめに通って悩みを聞き、解決策を提案しながら信頼関係を築いていけるところが、この仕事の面白さです。

ガス販売事業部 販売店担当  
あらがき たくや  
新垣 拓哉さん



会社の「成績表」である決算書を作る仕事です。決算書とは「どれくらい利益が出ているか」「お金がどう使われているか」、お金の動きを数字で表します。会社の「今」と「これから」を一番に知れることにやりがいを感じます。

経営管理部 決算財務担当  
つば かのん  
津波 花音さん



## 仕事

### 暮らしに欠かせないエネルギーを供給しています

石油やガスなどのエネルギーは、みなさんの身近なところに使われています。

離島を含む  
県内全域に  
配送されて  
います

①



石油・ガスの  
燃料基地  
(写真:八重山支店)

②



油槽船



配送車両

### ①石油・ガスの燃料基地

りゅうせきでは、離島を含めて、沖縄県全域に13箇所もの拠点があります。エネルギーを貯蔵したり、工場内で必要とされている潤滑油を管理したりしています。

### ②油槽船・配送車両

県外や離島へ大量の石油を運ぶタンカー船を7隻、船に燃料を給油する船が6隻あります。エネルギーを運ぶ車両は191台あります。必要な人へ安心安全で安定的にエネルギーを届けます。

生活に欠かせない様々な場所で必要とされています



家庭



乗り物



工場



火力発電所



給食センターなど

### わたしたちの会社のSDGs



## はたらく人

### 安定したエネルギーを届けるため、たくさんの仕事があります

そこにはたくさんの人が働いています。その一部を紹介します。



### 産業エネルギー部門

発電所や工場、船など石油燃料を取り扱うお客様とやりとりし、販売しています。



### ガス部門

工場や飲食店、一般家庭のお客様へガスを販売し、ガス販売機器も取り扱います。



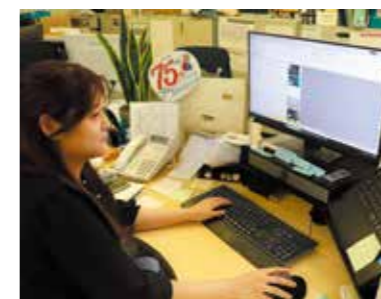
### 輸送部門

船やトラックを使い、必要とされている方の元へ、石油やガスを届けています。



### ガソリンスタンド部門

ガソリンスタンドを運営し、給油のほか、お客様の自動車の整備もしています。



### 管理部門

お金の管理や販売企画の考案など、縁の下の力持ちとして会社を支えています。

### 次世代エネルギーに挑戦



事業開発部を中心に、自治体などと共同で水素自動車を走らせる実証実験に取り組んでいます。

### こんな人に向いています

- ✓ 沖縄県に貢献したい人
- ✓ エネルギーに関心がある人
- ✓ 新しいことに挑戦したい人

いりょう 病院や薬局に医療用医薬品を販売しています。



かぶしがいしゃ りゅうやく  
**株式会社 琉薬**  
創業：1951年 従業員数：180人  
沖縄県浦添市牧港5-6-5  
TEL 098-878-1111 / FAX 098-878-1190  
https://www.ryuyaku.co.jp/company/

**会社見学  
可能です**  
左記の番号に  
お電話ください

私たちの会社について

病気を治すために必要な薬を、病院や薬局などに届けるのが琉薬の仕事です。地域の人々が健康でいられるよう、熱中症や感染症をはじめ、あらゆる病気から健康を守るための取り組みも行っています。

はたらく人インタビュー

私たちは、病院や薬局に必要な薬をきちんと届けることで、病気とたたかう人を支えています。また、薬に関する新しい情報を病院や薬局にすばやく伝えることも大事な仕事です。人々の健康に直接貢献できることが大きなやりがいです。



病院部  
フェンスカー聖也伊サクさん

医薬品を仕入れ、保管し、出荷する仕事をしています。薬はきれいな状態で保つことや温度が大切なので、決められたルールを守って保管します。沖縄県民の健康を支える薬を安全に届けられることにやりがいを感じます！



ロジスティクス部  
小橋川 紫乃さん

仕事  
ないよう  
内容

みんなが病気になったりケガをしたときに処方してもらう薬を、薬がなければ、病気は治せませんし、病院や薬局は困ってしまいます。そんな大切な薬を必要な

病院や薬局に届けています！

ところに届ける橋渡しをするのが私たちの役目です。

薬がみんなのもとに届くまで



薬を作る会社

製薬会社は、たくさんの種類の薬を作っています。いろいろな会社で作った薬を、琉薬が集めます。



薬を届ける!琉薬

集めた薬を、琉薬の大きな倉庫で適切に保管。必要な薬を病院などにまとめて届ける、薬の橋渡し役です。



病院

ケガや発熱などで病院へ行くと、手当を受けたり病気の検査をしたりします。その時使うのが、琉薬が届けた薬です。



薬局

薬局で受け取る薬も琉薬が届けたもの。薬をきちんと納品することで、患者さんの健康を後押ししています。



元気になったよ！



琉薬は、薬以外にも病院で必要なものを届けているよ！

ワクチンや点滴薬のほか、治療に使う手袋やガーゼ、機械など、患者さんを治すために病院で使ういろいろな道具も届けてます。

医療をサポート!琉薬のこだわり

みんなが安心して薬を使えるように、いろいろな工夫をしています。



薬を安全に保管する

安心して薬を使えるよう、専用の医薬品倉庫で、温度や湿度を一定に保ち、薬の品質を厳しく管理しています。



必要なものを適切に届ける

薬は毎日使う大切なものだからこそ、専門の物流センターで必要な量を適切に届ける仕組みを持っています。



新しい薬を医師に紹介する

研究・開発された新しい薬や医療の情報をキャッチし、医師に伝えることで、患者さんの治療に貢献しています。

みんなの見えないところで  
琉薬が活躍しているんだね！



社会貢献



中学校での熱中症対策講座や、健康に関する講演会を行っています。今後は警察と協力して特殊詐欺防止の講演会を開くなど、これまで以上に県民の生活や健康に役立つ活動を進めています。

わたしたちの会社のSDGs



こんな人に向いています

- 医療に興味がある人
- 県民の健康づくりに貢献したい人

# おいしく、糸引きの強い納豆を作っています!

おき かぶしがいしゃ  
**沖フーズ株式会社**

創業：2006年 従業員数：34人

沖縄県中頭郡西原町字小那覇 1193-4  
TEL 098-894-3708 / FAX 098-894-3709  
https://saien-ltd.co.jp/okifoods

## 私たちの会社について

畑のお肉と言われる大豆を納豆菌で発酵させた、納豆を作って販売しています。納豆は栄養が豊富で、安くて身近な健康食品です。食べる時と身体に良いことがたくさんある納豆を通して、みなさんの健康を応援しています。



# こだわりのお漬物やキムチを作っています!

かぶしがいしゃさいえん おきなわえいぎょうしょ  
**株式会社彩園 沖縄営業所**

創業：2002年 従業員数：50人

沖縄県中頭郡西原町小那覇 1242  
TEL 098-882-8630 / FAX 098-882-8631  
https://saien-ltd.co.jp/

## 私たちの会社について

お客様が安心して食べられる、主に沖縄県産の食材を使ったお漬物を作っています。お漬物は野菜などの食材の保存性を高めて旨みや風味を引き出した食べ物。食べる人が笑顔になれる商品づくりを一番に大切にしています。



### なっとう せいぞう 製造

## 納豆ができるまでの製造工程を紹介!

おいしい納豆ができる秘密を見てみよう。

01

原料の大豆  
チェック



大豆以外のものや不良大豆がないか確認します。

02

大豆を洗って  
漬ける



汚れを洗って28℃の水に6～8時間浸けます。

03

高圧釜で  
蒸す



30～60分、蒸気で蒸し上げます。

04

納豆菌を  
散布



80～90℃の温度の中で納豆菌を散布します。

08

完成!



おいしい納豆が完成! 他の種類の納豆もあります!

07

包装する



包装機でフィルムをかけた商品ができます。

06

発酵させて  
冷蔵



18～20時間発酵させてから冷やします。

05

容器に  
盛り込む

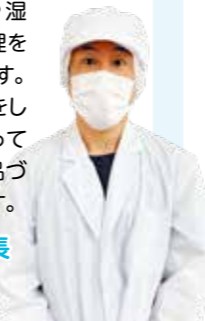


04の大豆を機械で容器に詰め金属探知機で検査します。

## はたらく人 インタビュー

食べた時の食感や香り、粘り具合など、品質が一定になるように温度や湿度、時間の管理を徹底しています。毎回必ず試食をして、自信を持って販売できる商品づくりをしています。

製造部 工場長  
宮里 耐さん



子どもから大人まで、たくさんの人に食べてもらえるように営業活動をしています。スーパーなどで販売してもらえるように商品の良いところを伝えています。

所長  
宮城 嗣誠さん



こんな人に向いています

- ✓ 体力がある人
- ✓ 食品作りに興味がある人

わたしたちの会社のSDGs



### つけもの せいぞう 製造

## 毎日の食事でお漬物を食べますか?

ごはんが進むお漬物は高栄養価の優秀な食品です。

### スーパーで見たことある? 彩園のお漬物

まーさん  
キムチ  
(シークワサー  
果汁入り)



さわやかな酸味と  
香りで子ども  
もおすすめ!

まーさん  
キムチ  
(パイン入り)



トロピカルで甘  
めの新しい味の  
キムチです。

まーさん  
キムチ  
(島とうがらし  
入り)



沖縄の島とうが  
らしで強めの辛  
味がおいしい!

シークワサー  
甘酢大根



さっぱり仕立て  
で誰もが食べや  
すい味。

沖縄県産  
もずくキムチ  
(島とうがらし  
入り)



もずくをキムチ  
液に漬けたんだ  
れ独自の商品。

## はたらく人 インタビュー

品質管理の仕事をしていま  
す。検査などを通して皆さん  
の食卓においしく安心安全な  
お漬物を届けたいという思い  
で取り組んで  
います。笑顔  
で食べてくれ  
るととっても  
嬉しいです。

製造部品質管理  
かね こだん 順子さん



塩の魔法で野菜のおいしさを  
ギュッと閉じ込める食のサイエ  
ンスなお仕事です。作ったお  
漬物を実際に買って頂いて皆  
さんにおい  
いと言ってもら  
えるとやりが  
いを感じます。

製造部  
きんじょう みきこ  
金城 美希子さん



こんな人に向いています

- ✓ おきなわが好きな人
- ✓ 沖縄が好きの人
- ✓ ものづくりが好きな人

## ダイナミック! お漬物の製造現場



大量の白菜を切ったり大きなシンクで洗ったり。製造現場は迫力があります。

### おいしさのポイント

- ・県産、国産の材料使用!
- ・安心安全な製造工程
- ・心を込めて作っています!
- ・みんなに喜ばれる味を追求



わたしたちの会社のSDGs



おきなわ けん じん  
沖縄県民の“足”として安全にバスを運行します。



だいちこうつうさんぎょう かいしきがいしやりゅうきゅう こうつう  
第一交通産業グループ 株式会社琉球バス交通

創業：1964年(琉球バス) 従業員数：514人(2026年4月現在)

沖縄県豊見城市翁長811番地  
TEL 098-851-4516 / FAX 098-851-4562  
https://daiichibus.co.jp/

会社見学  
可能です  
左記の番号に  
お電話ください

私たちの会社について

バスを利用する県民や観光客を安全な運転で目的地までお運びしています。事故のない快適なバスの移動のために、運転手は安全教育をしっかりと受けています。道路交通安全や、働きやすい職場として認証を受けています。

な は ぐう こう べんり ささ  
那覇空港を安全で便利に使えるように支えています。



な は ぐう こう かいしきがいしや  
那覇空港ビルディング株式会社

創業：1992年 従業員数：64人

沖縄県那覇市鏡水150  
https://www.naha-airport.co.jp/

私たちの会社について

「沖縄の空の玄関口」である那覇空港を管理・運営している会社です。お客様にとって、安全安心で、より快適に過ごせる空間を目指しています。お店や航空会社に場所を貸したり、イベントを開いたりして楽しい空港づくりをしています。

バス  
ガイド

バス会社で働く「バスガイド」は、旅の思い出作りをお手伝い！

旅行者のみなさんに、歴史や自然など、魅力あふれる沖縄を案内します。



お客様を笑顔でお出迎えし車内へ案内します。人数確認をしバスを出発します。



手旗を持ち、その場所に関する歴史などを話しながら観光地をご案内します。



移動中は三線や歌で、沖縄の民謡をお届け、お客様へ楽しんでもらっています。

はたらく人インタビュー

バスガイドは小さな沖縄の大きな素晴らしさを世界のお客様に伝えることができます。そして出会った方からいただく「ありがとう」が1番の宝物で、自分が笑顔で輝けるお仕事です。

観光バスガイド  
たかやす まい  
高安 麻衣さん



路線バスは県民の大切な公共交通機関です。お客様を安心・安全・快適に目的地まで送り届けることを心がけています。お客様から「ありがとう」と言って頂ける事が一番のやりがいです。

バス運転手  
とうやま まこと  
當山 信さん



定期観光バスツアー  
(バスガイド付)

沖縄の観光地をご案内します。



詳しくは会社  
ホームページへ



こんな人に向いています

- ✓ 話すことが好きな人
- ✓ 人を楽しませたい人
- ✓ 人と接することが好きな人

仕事  
内容

那覇空港をワクワクする場所に

那覇空港の魅力をアップさせるのが仕事です！



空港の安全安心を守り、快適にする



空港利用者の安全・安心を守ったり、快適に過ごせるようお店やレストランと協力します。

6 空港の利用者数は、日本で6番目に多い！

那覇空港を利用する人の数は日本にある97の空港の中でトップクラス！空港をより多くの人々が利用することで沖縄の発展にもつながります。 ※順位は令和6年度時点

はたらく人  
インタビュー

空の玄関口で働くことで、日本や世界中の人たちとワクワクを共有しています。沖縄県民や観光客にどんな那覇空港を利用してもらえるよう、より素敵な空港を目指して運営に取り組みます。

経営管理部総務課  
しんざと しんたろう  
新里 慎太郎さん



空港内の飲食店やお土産屋さんなど、那覇空港がより快適で便利になる空間を作るのが仕事です。どんな施設やサービスがあればより良くなるか想像しながら働けることにやりがいを感じます。

事業部営業課  
あざと まさこ  
安里 槇子さん



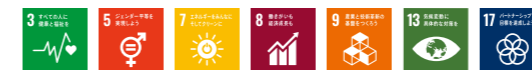
こんな人に向いています

- ✓ 飛行機や空港が好きな人
- ✓ 旅行が好きな人
- ✓ 沖縄に貢献したい人

わたしたちの会社のSDGs



わたしたちの会社のSDGs



# 自分ノート

この本を読んで  
思ったことなどを  
まとめよう！



★ 興味を持った仕事はありましたか？

あった

ない

★ 興味を持った会社はありましたか？  
あった場合は会社名を書きましょう。

会社名 ( )

会社名 ( )

会社名 ( )

★ その会社のどのようなところに興味を持ちましたか？

Large dotted-line box for writing answers to the previous question.

★ 大人になって仕事をしている将来の自分(約10年後)に  
メッセージを書いてみましょう。

Large dotted-line box for writing a message to one's future self.



## 沖縄おしごと図鑑は、 インターネットでいつでも、どこでも 見ることができます。

見る場合は、「おきなわ沖縄おしごとずかん図鑑けんさく」で検索してください。URLでも入れます。

<https://www.sun-agc.co.jp/>

おきなわ「ずかん沖縄おしごと図鑑」のページに入ったらこちらをクリックしてください。



2026年度版「おきなわ沖縄おしごとずかん図鑑」

さっし冊子と同じ順序で  
見ることができます。  
見たいページを  
スクロールして  
ください。

タブレットやスマホから見る場合は QR コードから見られます。

